

## 山金期货股指期货期权早报 2023年12月19日星期二

山金期货宏观金融团队  
山金期货官方微信



### 宏观新闻

#### 国际

1. 根据中国财政部发布的第九次中俄财长对话联合声明，中俄双方重申致力于深化经济财金关系，加强宏观经济政策协调，双方将深化协调合作，降低由地缘政治紧张局势和经济碎片化带来的风险，双方愿继续加强合作，支持新开发银行做大做强，妥善应对当前挑战，双方将继续推动共建“一带一路”与欧亚经济联盟建设对接合作。
2. 美国15名共和党议员周一以国家安全为由，要求五角大楼阻止向中国无人机制造商大疆发放出口美国零部件的许可证。他们在致美国国防部长奥斯汀的信中称，最近拆解一架大疆无人机发现了美国制造的零部件，这表明政府批准了向该公司出口的许可证。他们认为国防部“不应建议批准发放会提升大疆能力的美国技术出口管制许可证”。

#### 国内

1. 央行周一开展1840亿元7天期、600亿元14天期逆回购操作，中标利率分别为1.80%、1.95%，当日有2850亿元逆回购到期，因此实现净回笼410亿元。
2. 红海紧张局势加剧，“引爆”航运板块。由于多艘船只行至红海水域时遭到也门胡塞武装袭击，国际航运巨头纷纷宣布暂停红海航行。航运“大动脉”苏伊士运河面临关闭风险，推高航运价格预期。12月18日，集运指数（欧线）多个合约涨停。与此同时，A股航运板块逆势大涨，国航远洋、中远海能等多股涨停。消息人士称，美国国防部长劳埃德·奥斯汀本周访问中东时，将宣布一项红海护航行动，多个阿拉伯盟国将参加。
3. “小作文”风波后董宇辉首次现身东方甄选直播间。新东方创始人俞敏洪透露，董宇辉将启动新直播账号，定位书籍推荐文旅推广，收入计入东方甄选。董宇辉新职亦正式公布，其被任命为新东方教育科技集团董事长文化助理，兼任新东方文旅集团副总裁。据悉，新东方教育科技集团董事长为俞敏洪。此前，董宇辉已成为“东方甄选高级合伙人”。12月18日，东方甄选股价大涨，收涨21.90%，市值逾324亿港元。

## 点评

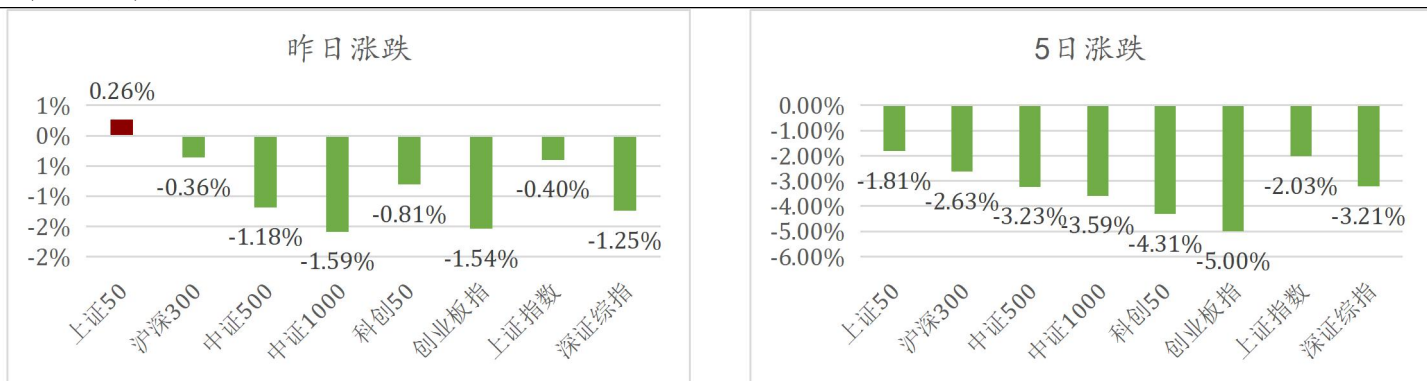
2023年12月18日，四大股指涨跌不一，IH>O>IF>IC>IM，小盘股领跌。行业方面，交通运输领涨，电力设备领跌。两市成交6947亿。北向资金净流入，约+27亿。隔夜美国三大股指小幅收涨，纳斯达克金龙指数收涨，+0.62%。消息方面，全球前五大集装箱航运公司有四家已宣布暂停所有通过红海的航运业务，有的已让货船绕道非洲好望角，再穿过直布罗陀海峡进入地中海。从好望角绕航比原本走苏伊士运河到欧洲航程多出10—11天时间，航程增加30%左右，周一集运欧线期货各合约全线涨停。长期来说，股指还是位于估值和盈利的底部，建议多单持有。

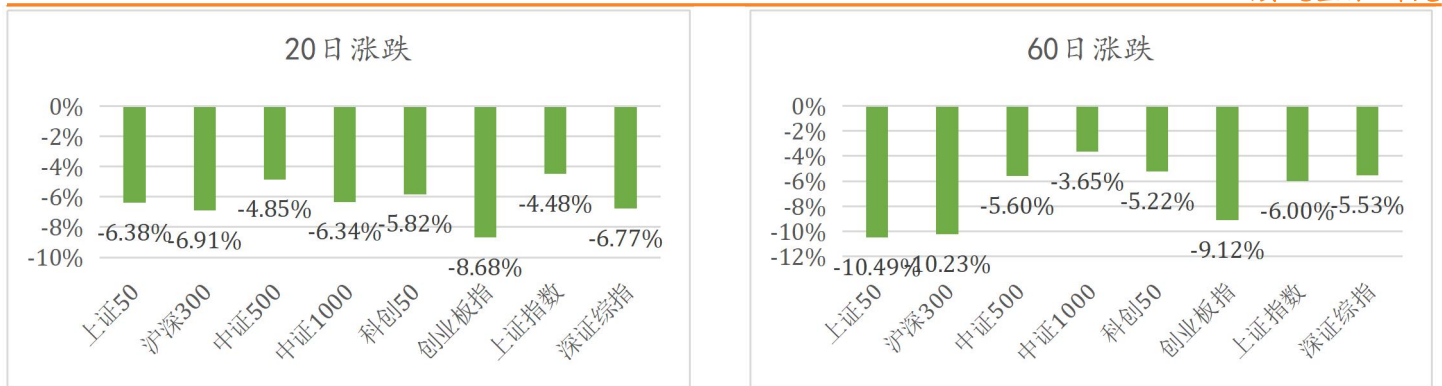
请务必阅读文末重要声明

## 行情回顾

| 指数     | 合约     | 收盘价    | 涨跌幅(%) | 持仓量增减   | 持仓量    | 成交量   | 投机度  | 基差     |
|--------|--------|--------|--------|---------|--------|-------|------|--------|
| 沪深300  | IF2401 | 3335   | -0.08% | #DIV/0! | 105000 | 63506 | 60%  | -5.63  |
|        | IF2402 | 3336   | -0.05% | -98.34% | 1838   | 1886  | 103% | -6.63  |
|        | IF2403 | 3339.8 | -0.01% | -3.94%  | 99687  | 20225 | 20%  | -10.43 |
|        | IF2406 | 3334   | 0.02%  | -2.01%  | 56617  | 6938  | 12%  | -4.63  |
| 上证50   | IH2401 | 2255   | 0.47%  | #DIV/0! | 66860  | 41224 | 62%  | -3.77  |
|        | IH2402 | 2257   | 0.56%  | -97.97% | 1417   | 1455  | 103% | -5.77  |
|        | IH2403 | 2261   | 0.51%  | -4.90%  | 46187  | 14079 | 30%  | -9.77  |
|        | IH2406 | 2262   | 0.40%  | -0.66%  | 22199  | 4843  | 22%  | -10.77 |
| 中证500  | IC2401 | 5383.8 | -0.79% | #DIV/0! | 102958 | 42319 | 41%  | 1.47   |
|        | IC2402 | 5370.4 | -1.03% | -97.69% | 2394   | 2409  | 101% | 14.87  |
|        | IC2403 | 5359.8 | -0.61% | 0.01%   | 103217 | 14076 | 14%  | 25.47  |
|        | IC2406 | 5296.2 | -0.30% | 0.48%   | 79865  | 7765  | 10%  | 89.07  |
| 中证1000 | IM2401 | 5831.6 | -1.11% | #DIV/0! | 77772  | 41552 | 53%  | 25.41  |
|        | IM2402 | 5804   | -1.58% | -98.44% | 1270   | 1312  | 103% | 53.01  |
|        | IM2403 | 5776.2 | -1.11% | 0.54%   | 91475  | 15916 | 17%  | 80.81  |
|        | IM2406 | 5693   | -0.98% | 0.60%   | 64837  | 6603  | 10%  | 164.01 |

图1 重要指数涨跌

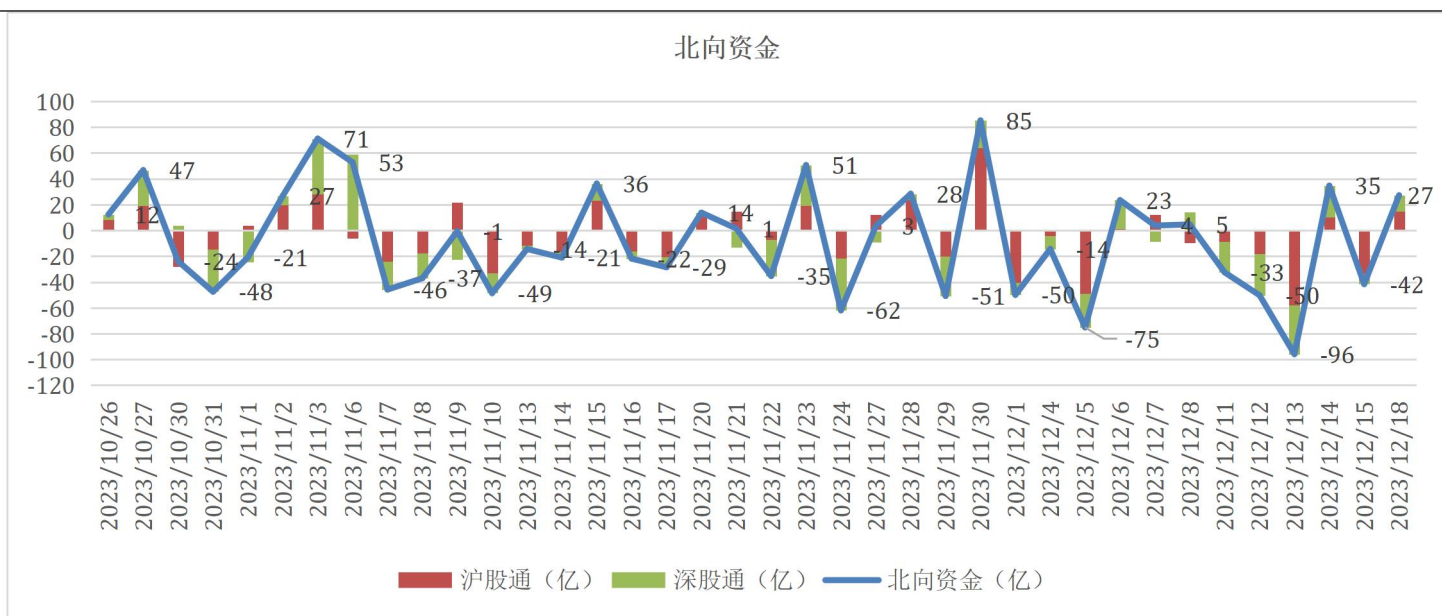




数据来源：山金期货

## 北向资金

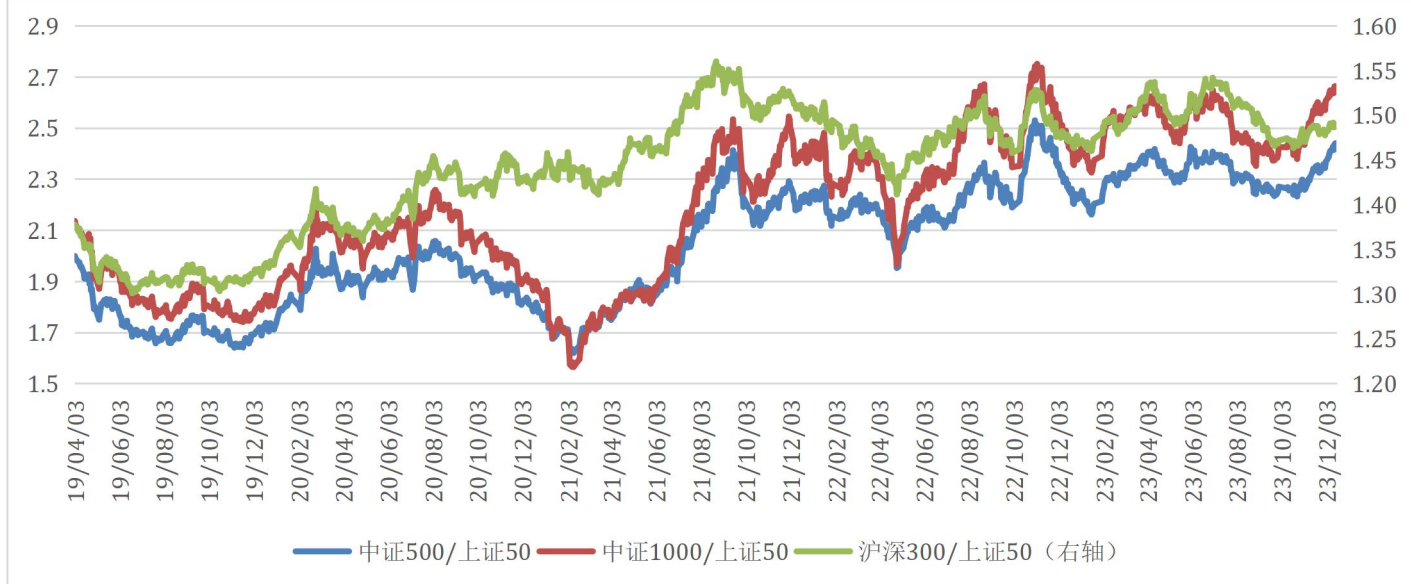
图2 沪股通和深股通



数据来源：山金期货

## 市场风格

图3 指数收盘价比值



数据来源：山金期货

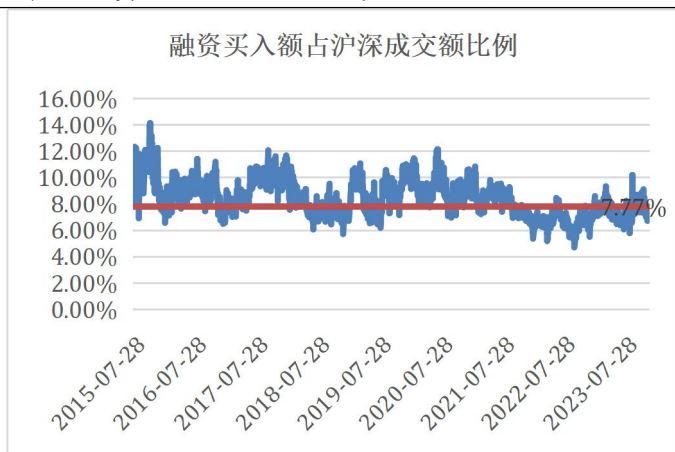
## 融资融券

图4 融资余额



数据来源：山金期货

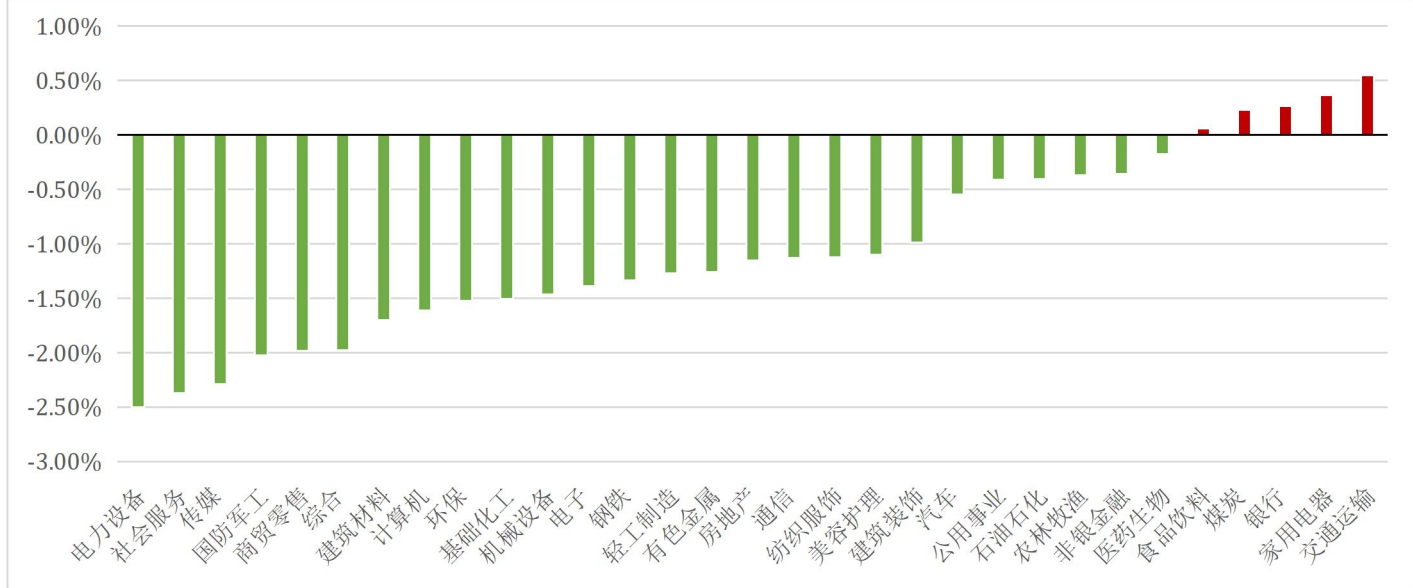
图5 融资买入额占全A成交额比例



## 行业涨跌

图6 申万一级行业涨跌

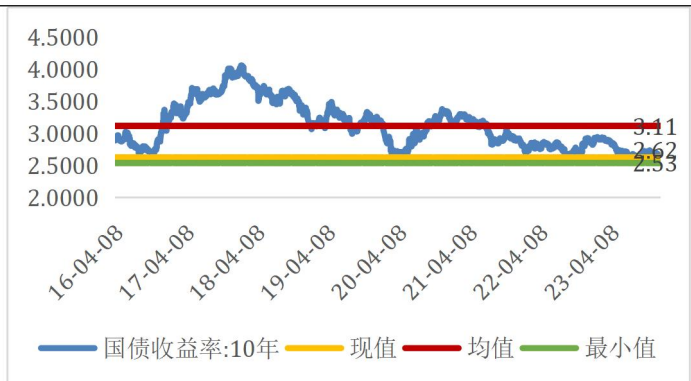




数据来源：山金期货

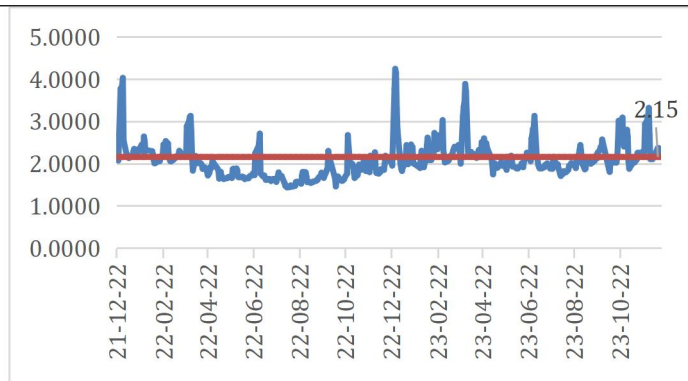
## 利率

图 7 十年期国债收益率



数据来源：山金期货

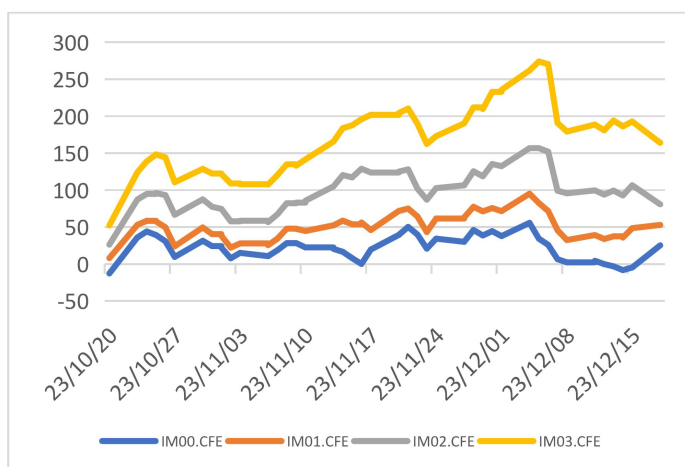
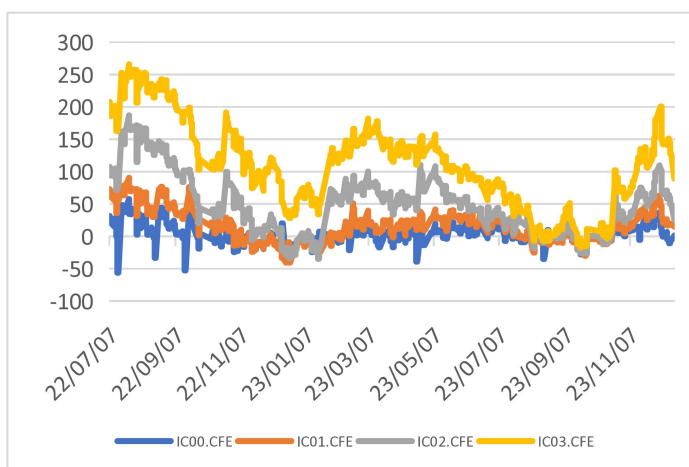
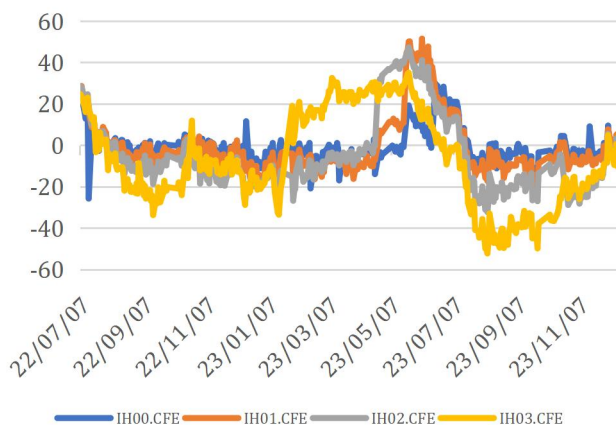
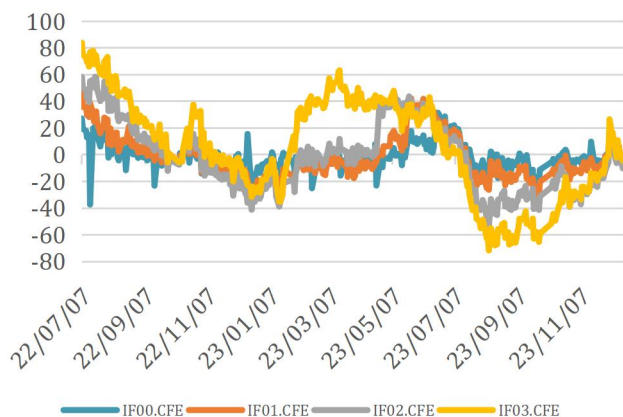
图 8 银行间 7 天质押式回购利率 r007



数据来源：山金期货

## 基差

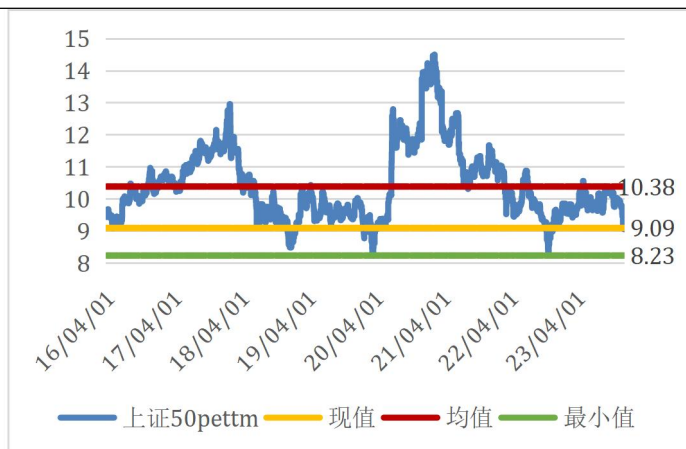
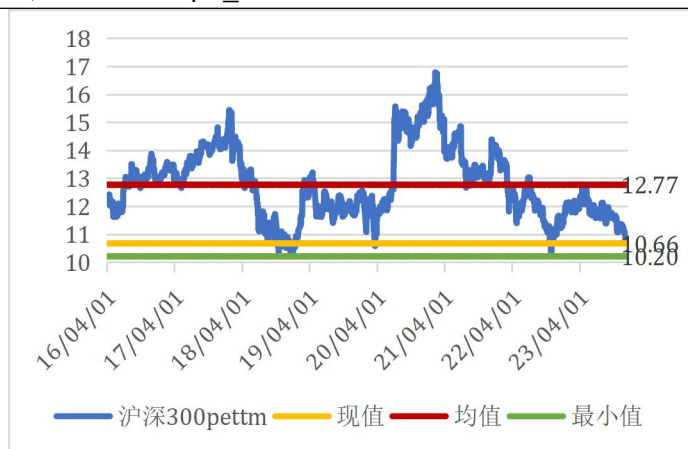
图 9 股指基差

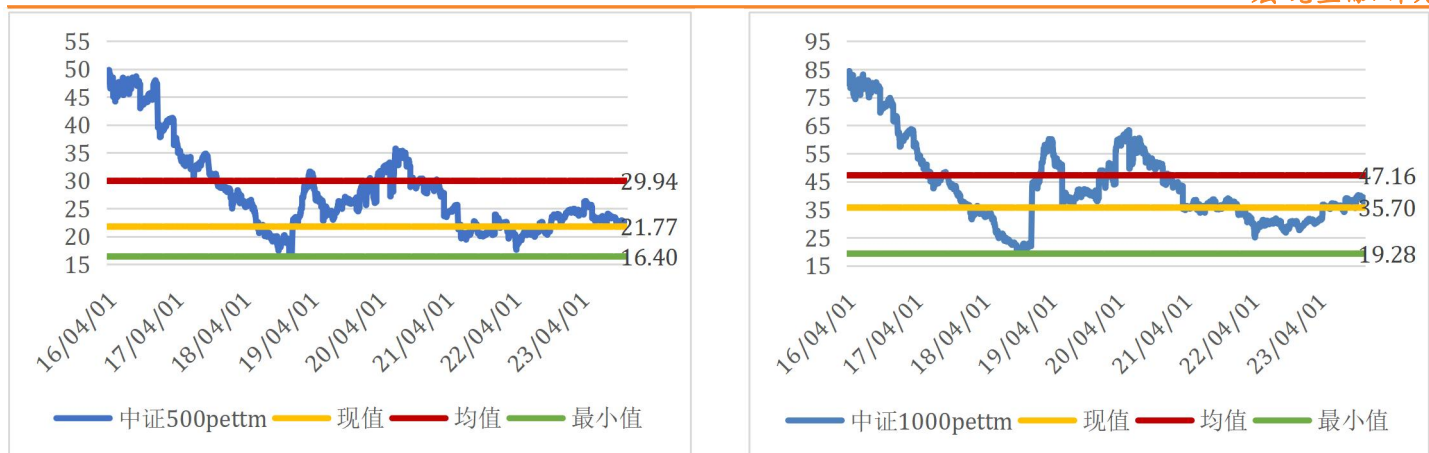


数据来源：山金期货

## 估值

图 10 估值 (pe\_ttm)





数据来源：山金期货

## 推荐期权策略

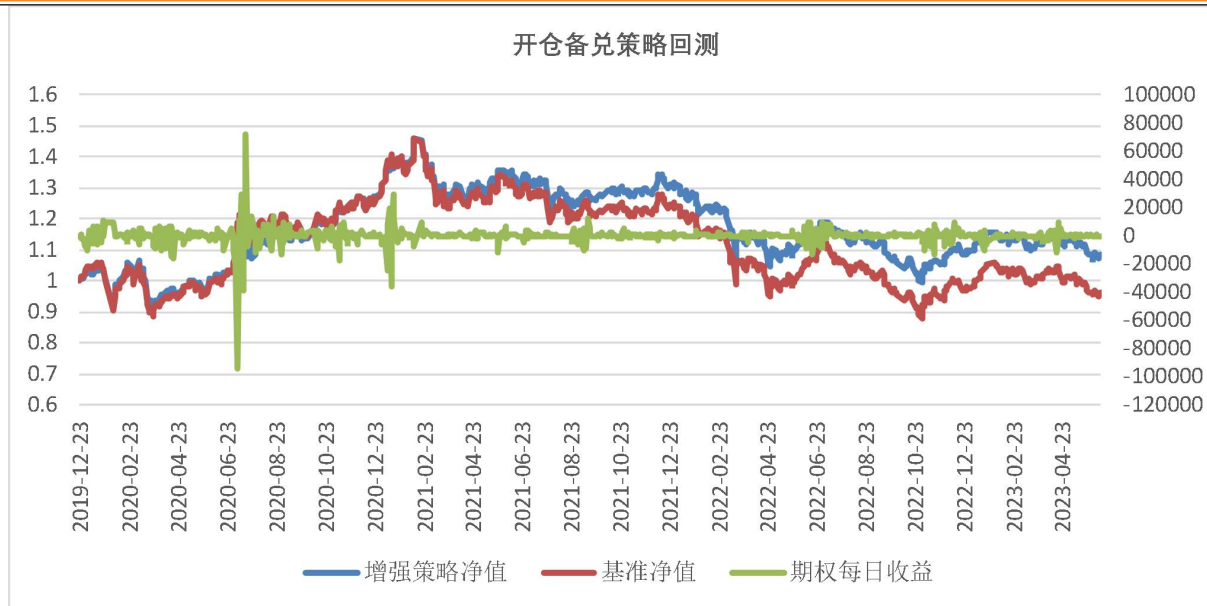
### 备兑开仓策略

**策略简介：**备兑开仓策略通常是为了增强收益，为海外共同基金常用的经典交易策略。该交易策略中卖出看涨期权的增益主要体现在标的资产处于震荡或是下跌行情当中。投资者在持有现货，预期未来标的处于小涨或不涨格局时，通过备兑开仓策略来降低持仓成本，增强持股收益。由于备兑开仓策略使用全额标的证券担保，因此无需缴纳额外资金作为保证金。

**策略构建：**备兑看涨策略构成是买入1份沪深300股指期货主力合约的同时，卖出3份4%虚值最近一档行权价的看涨期权，约虚值4档，暂不考虑手续费，期权到期后进行策略换月操作。

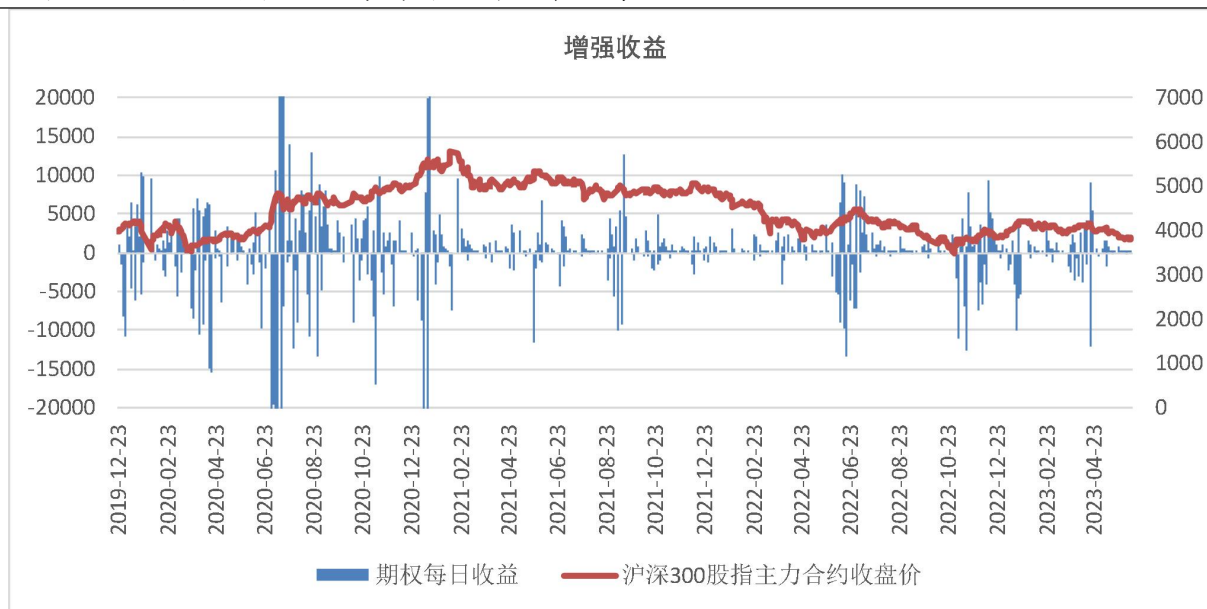
**策略参数：**回测起始时间，20191223，回测结束时间，20230602，买入1份股指期货，卖出3手虚四档期权。

图 11 沪深 300 股指主力合约走势与开仓备兑策略每日收益



数据来源：山金期货

图 12 沪深 300 股指主力合约走势与开仓备兑策略每日收益



数据来源：山金期货

图 13 沪深 300 股指期货开仓备兑策略回测



|                    | 卖出看涨备兑     | 基准         | 增强      |
|--------------------|------------|------------|---------|
| 最近1天收益率            | -0.19%     | -0.23%     | 0.03%   |
| 最近1天收益(买1份期货卖3手期权) | -2280      | -2280      | 0       |
| 最近5天收益率            | -2.08%     | -2.45%     | 0.37%   |
| 最近5天收益(买1份期货卖3手期权) | -24960     | -25080     | 120     |
| 总收益                | -1.47%     | -16.19%    | 14.73%  |
| 最大回撤               | 32.39%     | 42.51%     | -10.12% |
| 最大回撤高点时间           | 2021-02-10 | 2021-02-10 |         |
| 最大回撤低点时间           | 2023-12-18 | 2023-12-18 |         |
| 回测起点时间             | 2019-12-23 | 2019-12-23 |         |
| 回测结束时间             | 2023-12-18 | 2023-12-18 |         |
| 卖出合约数量             | 47         | 0          |         |
| 执行合约数量             | 9          | 0          |         |

数据来源：山金期货

作者：曹有明  
期货从业资格证号：F3038998  
投资咨询从业资格证号：Z0013162  
电话：021-20627258  
邮箱：caoyouming@sd-gold.com

审核：强子益  
期货从业资格证号：F3071828  
投资咨询从业资格证号：Z0015283  
电话：021-20627583  
邮箱：qiangziyi@sd-gold.com

#### 免责声明：

本报告由山金期货投资咨询部制作，未获得山金期货有限公司的书面授权，任何人和单位不得对本报告进行任何形式的修改、发布和复制。本报告基于本公司期货研究人员采用可信的公开资料和实地调研资料，但本公司对这些信息的准确性和完整性不作任何保证，且本报告中的资料、建议、预测均反映报告初次发布时的判断，可能会随时调整，报告中的信息或所表达的意见不构成投资、法律、会计或税务的最终操作建议，本公司不就报告中的内容对最终操作建议作任何担保。在山金期货有限公司及其研究人员知情的范围内，山金期货有限公司及其期货研究人员以及财产上的利害关系人与所评价或推荐的产品不存在任何利害关系，同时提醒期货投资者，期市有风险，入市须谨慎。