

山金期货股指期货期权早报 2023年12月1日星期五

山金期货宏观金融团队
山金期货官方微信



宏观新闻

国际

1. 美国消费者支出在 10 月份温和增长，而物价同比涨幅为逾两年半最小，这些需求降温的迹象增强了人们对美联储加息行动已经结束的预期。10 月消费者支出增长 0.2%，符合经济学家的预期。10 月个人消费支出 (PCE) 物价指数较上年同期增长 3.0%，是 2021 年 3 月以来的最小同比增幅。核心 PCE 物价指数同比增长 3.5%，是 2021 年 4 月以来的最小增幅。其他数据显示劳动力市场逐渐放缓，上周有更多的美国人申请失业救济，续领失业金人数在 11 月中升至两年来的新高，这进一步增强了人们对美联储加息行动结束的预期。
2. 石油输出国组织和俄罗斯等产油国组成的 OPEC+ 同意在明年初自愿减产，减产总规模将达到约 220 万桶/日，其中沙特阿拉伯将延长目前的自愿减产行动。OPEC+ 还邀请位列全球前十大产油国的巴西加入该联盟。

国内

1. 国家领导人主持召开深入推进长三角一体化发展座谈会强调，要坚定不移深化改革、扩大高水平开放，统筹科技创新和产业创新，统筹龙头带动和各扬所长，统筹硬件联通和机制协同，统筹生态环保和经济发展，在推进共同富裕上先行示范，在建设中华民族现代文明上积极探索，推动长三角一体化发展取得新的重大突破，在中国式现代化中走在前列，更好发挥先行探路、引领示范、辐射带动作用。
2. 国家统计局公布数据显示，11 月份，我国制造业 PMI、非制造业 PMI 和综合 PMI 产出指数分别为 49.4%、50.2% 和 50.4%，比 10 月下降 0.1、0.4 和 0.3 个百分点，我国经济景气水平稳中有缓，回升向好基础仍需巩固。调查结果显示，制造业企业中反映市场需求不足的企业占比超六成，市场需求不足仍是当前制造业恢复发展面临的首要困难。
3. 中国人寿和新华保险昨晚同步公告，拟各出资 250 亿元共同发起设立私募证券基金。从双方披露信息看，该基金为试点基金。业界人士透露，两家国有头部寿险公司联手设立私募证券基金，或是贯彻落实高层精神或监管部门要求，发挥长期保险资金的市场“稳定器”和“压舱石”功能，或重点投向大盘蓝筹等价值板块。

点评

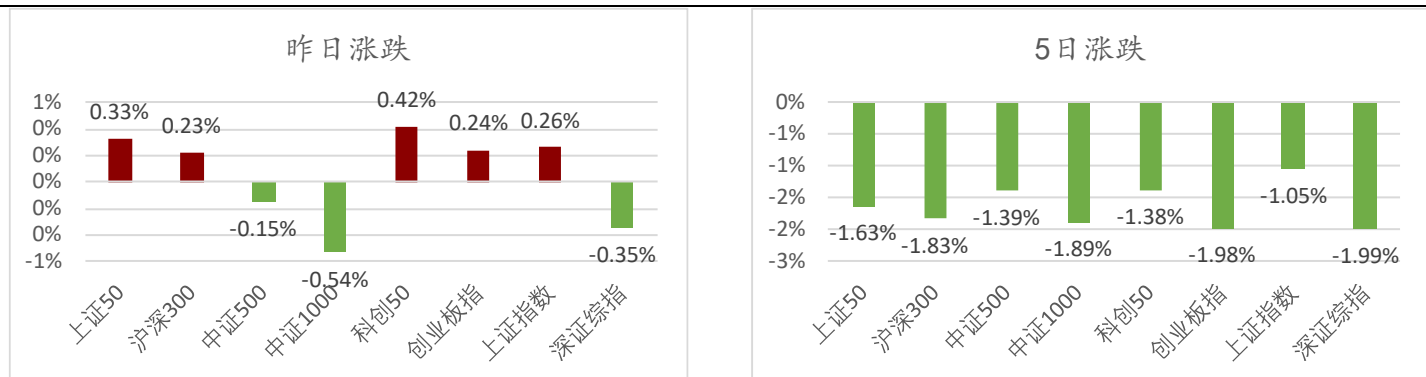
20231130，四大股指收盘涨跌不一，IH>IF>O>IC>IM，大盘股领涨。行业方面，社会服务领涨，美容护理领跌。两市成交 7746 亿。北向资金净流入，约+85 亿。隔夜美国三大股指涨跌不一，纳斯达克金龙指数收涨，+0.08%。消息方面，据外媒报道央行可能会通过抵押补充贷款(PSL)，为建设项目提供至少 1 万亿元人民币的低成本资金。美众议院准备挡下国防法案中管制对华投资条款。长期来说，股指还是位于估值和盈利的底部，建议多单持有。

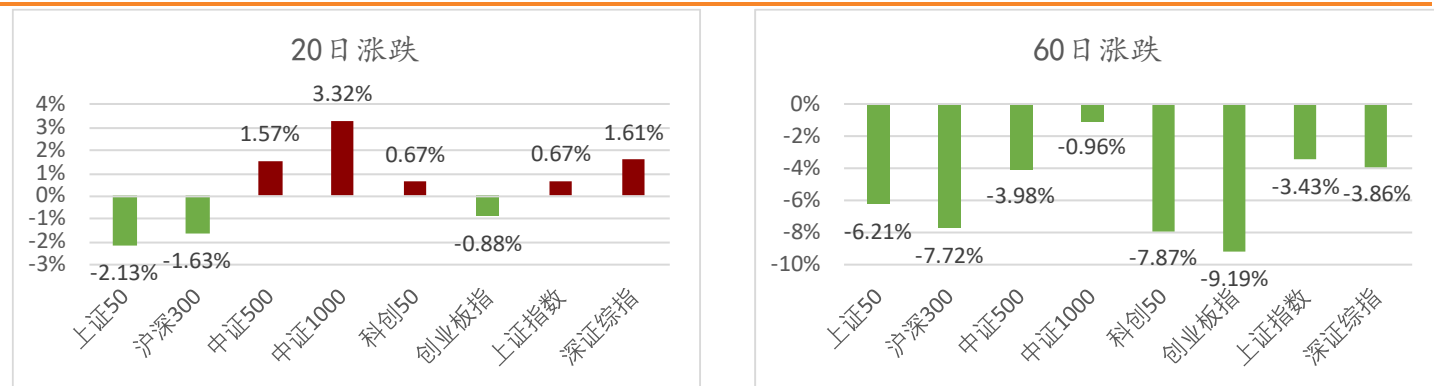
请务必阅读文末重要声明

行情回顾

指数	合约	收盘价	涨跌幅(%)	持仓量增减	持仓量	成交量	投机度	基差
沪深300	IF2312	3502.6	0.32%	-3.87%	174437	57055	33%	-6.40
	IF2401	3504	0.32%	6.92%	10680	4425	41%	-7.80
	IF2403	3511	0.35%	0.12%	57200	12183	21%	-14.80
	IF2406	3507.4	0.35%	3.60%	26470	4364	16%	-11.20
上证50	IH2312	2369	0.42%	-4.92%	90037	34451	38%	-3.00
	IH2401	2371.4	0.47%	4.87%	8716	3367	39%	-5.40
	IH2403	2380.2	0.55%	-3.89%	24279	6422	26%	-14.20
	IH2406	2378	0.44%	4.34%	10799	2988	28%	-12.00
中证500	IC2312	5518.2	-0.22%	1.87%	153569	43241	28%	26.85
	IC2401	5498	-0.25%	17.45%	11783	4684	40%	47.05
	IC2403	5461	-0.39%	1.28%	82890	13047	16%	84.05
	IC2406	5393	-0.39%	2.64%	48882	7945	16%	152.05
中证1000	IM2312	6036	-0.54%	3.65%	118665	51825	44%	44.55
	IM2401	6004.8	-0.55%	16.89%	10068	4483	45%	75.75
	IM2403	5945.2	-0.70%	2.56%	68181	11163	16%	135.35
	IM2406	5847.6	-0.84%	3.24%	43363	6275	14%	232.95

图 1 重要指数涨跌

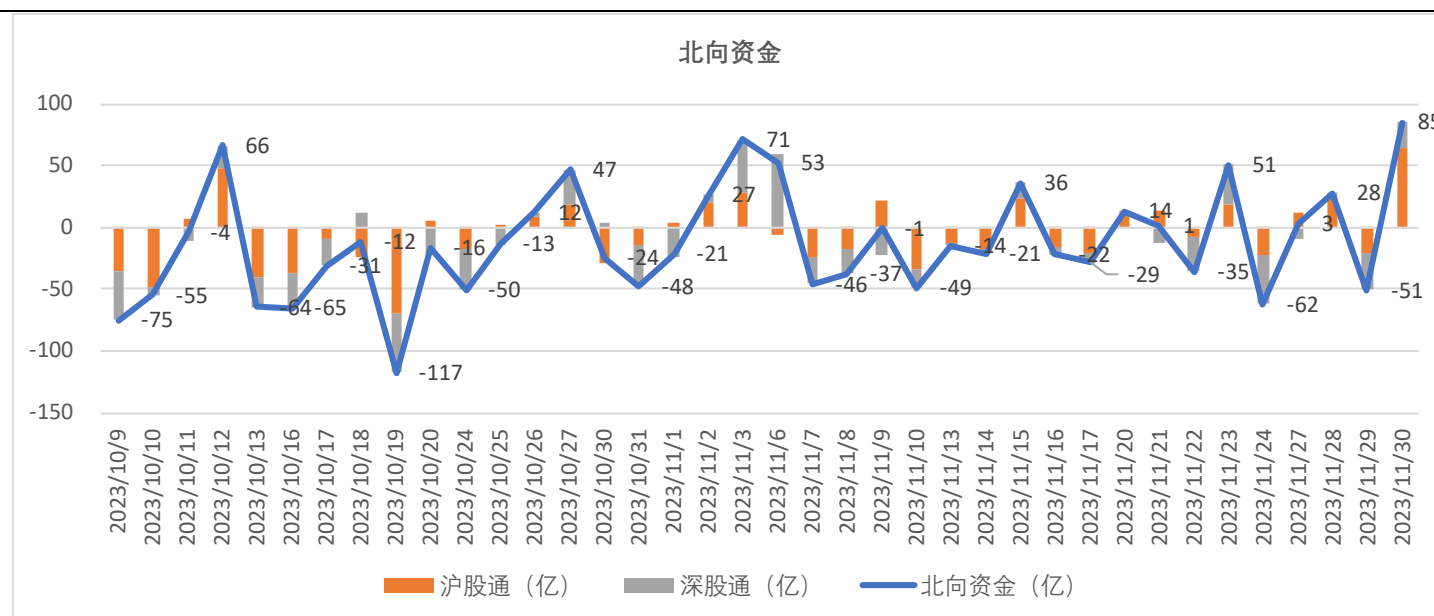




数据来源：山金期货

北向资金

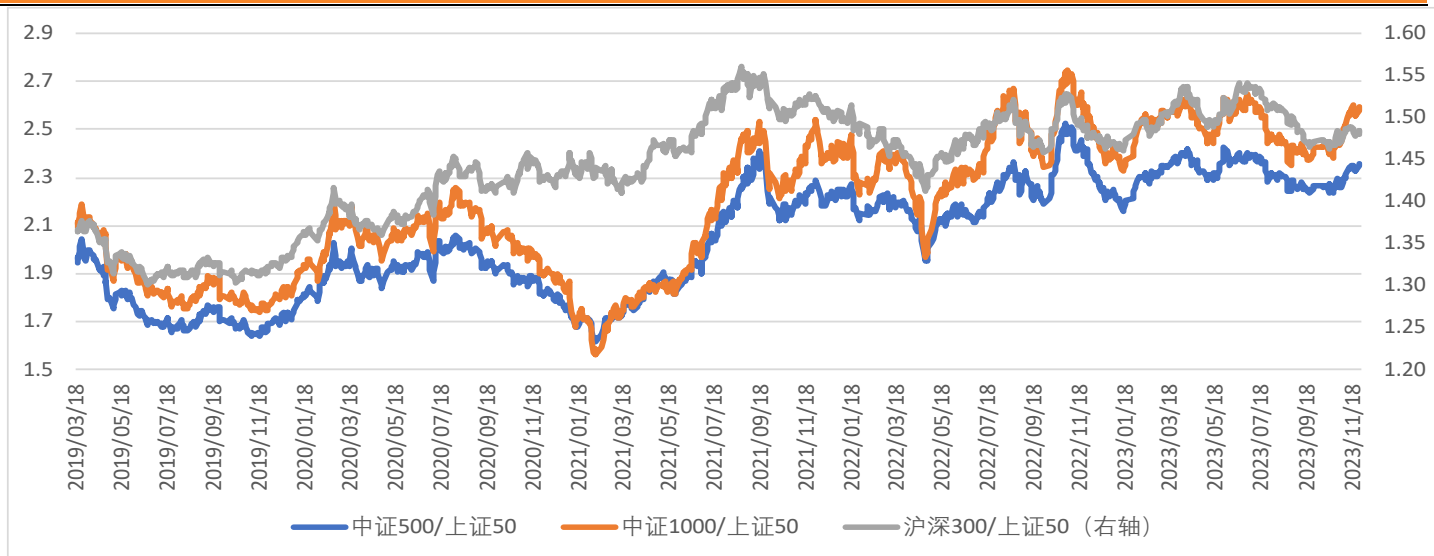
图2 沪股通和深股通



数据来源：山金期货

市场风格

图3 指数收盘价比值



数据来源：山金期货

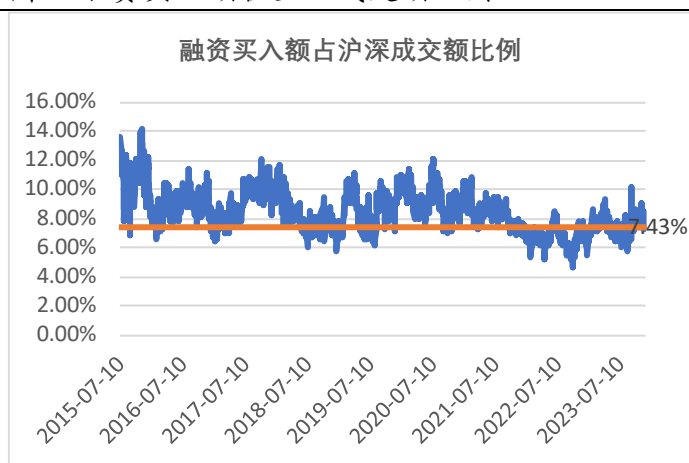
融资融券

图 4 融资余额



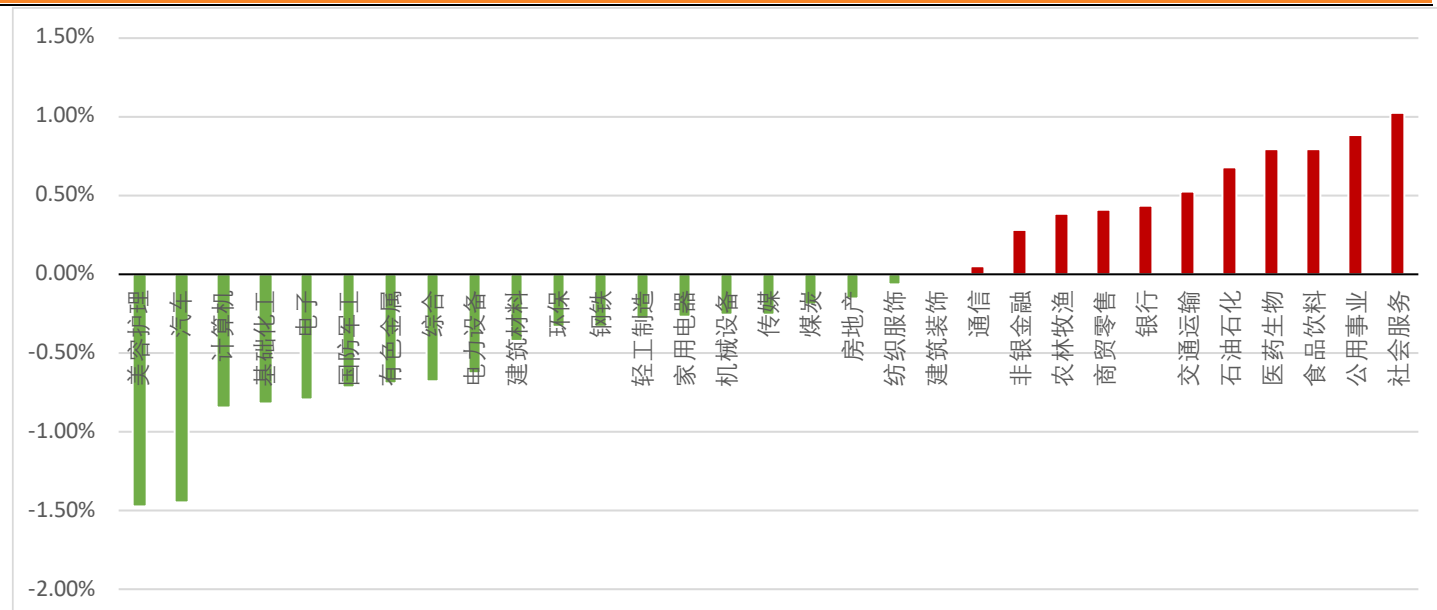
数据来源：山金期货

图 5 融资买入额占全 A 成交额比例



行业涨跌

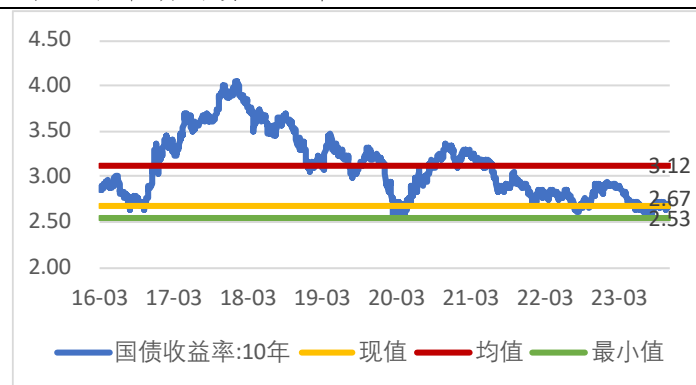
图 6 申万一级行业涨跌



数据来源：山金期货

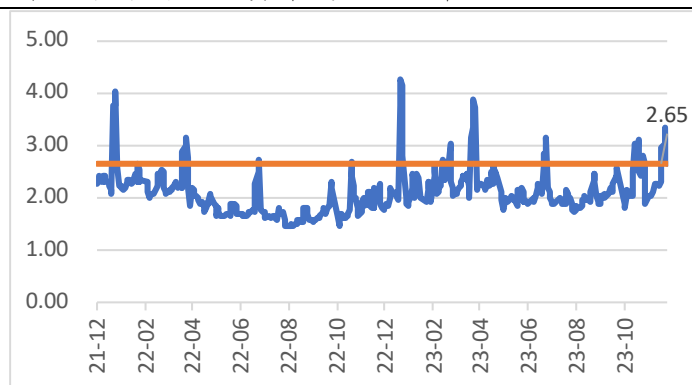
利率

图 7 十年期国债收益率



数据来源：山金期货

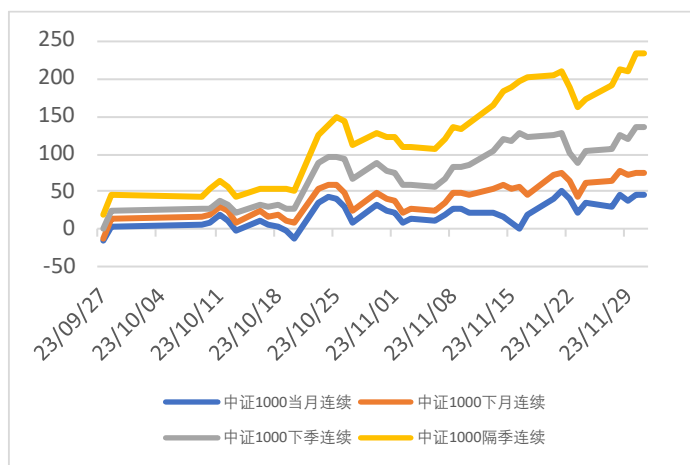
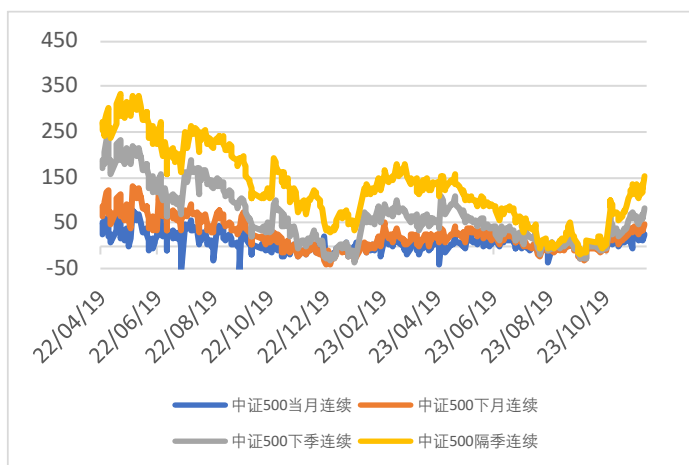
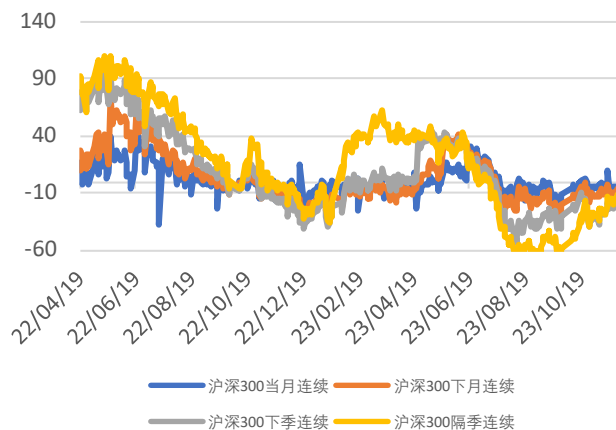
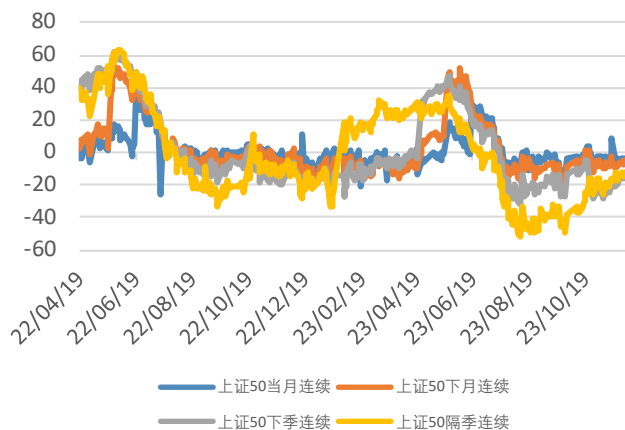
图 8 银行间 7 天质押式回购利率 r007



数据来源：山金期货

基差

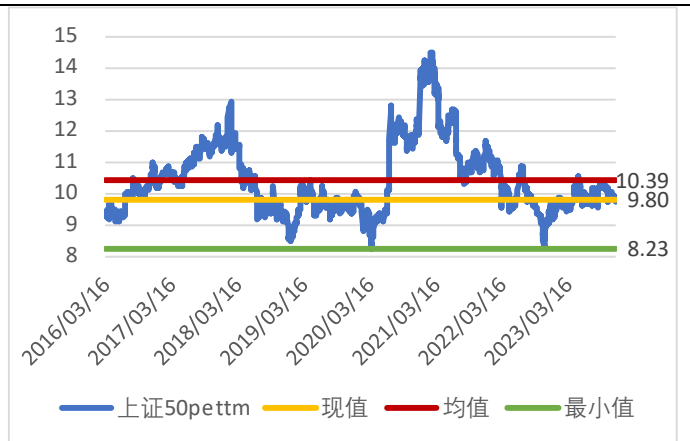
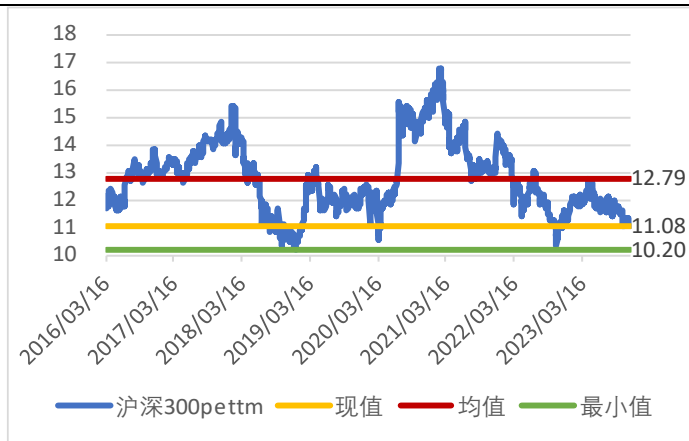
图 9 股指基差 (现货-期货)

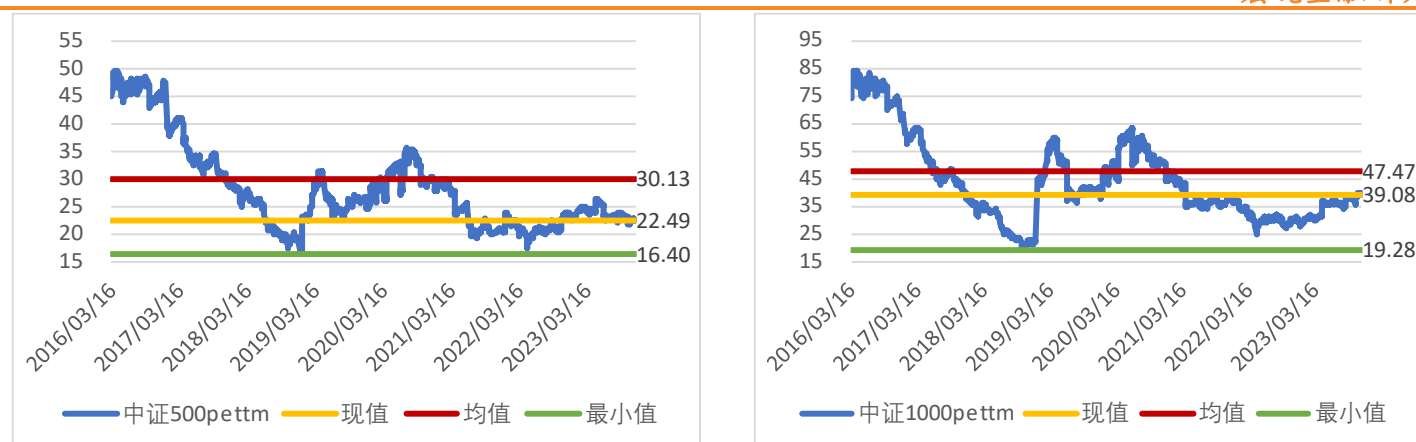


数据来源：山金期货

估值

图 10 估值 (pe_ttm)





数据来源：山金期货

推荐期权策略

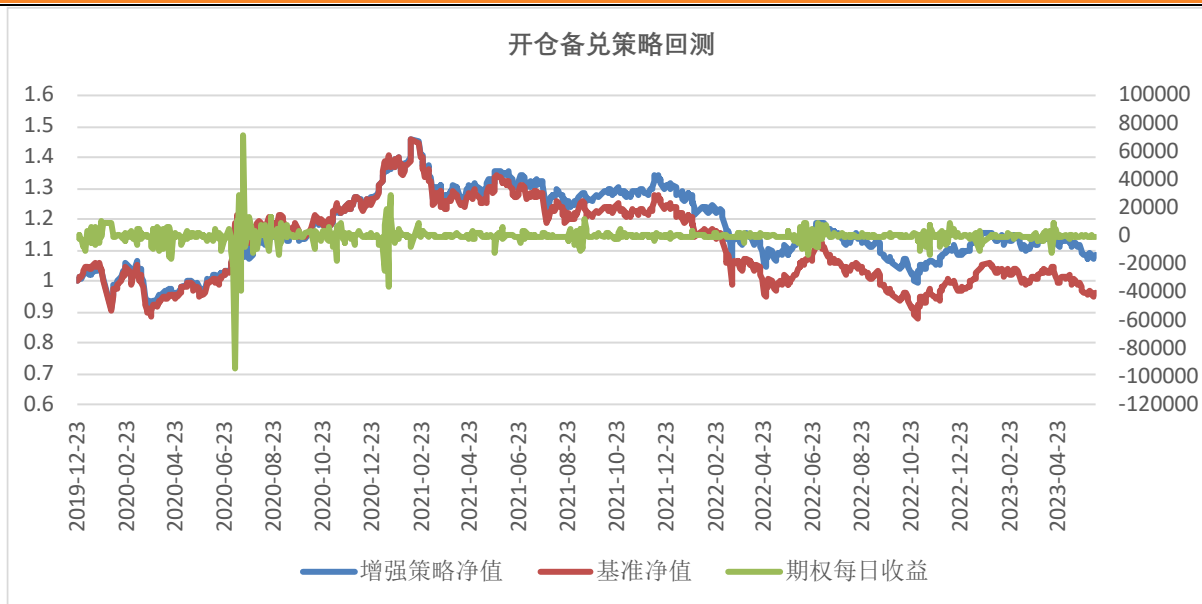
备兑开仓策略

策略简介：备兑开仓策略通常是为了增强收益，为海外共同基金常用的经典交易策略。该交易策略中卖出看涨期权的增益主要体现在标的资产处于震荡或是下跌行情当中。投资者在持有现货，预期未来标的处于小涨或不涨格局时，通过备兑开仓策略来降低持仓成本，增强持股收益。由于备兑开仓策略使用全额标的证券担保，因此无需缴纳额外资金作为保证金。

策略构建：备兑看涨策略构成是买入1份沪深300股指期货主力合约的同时，卖出3份4%虚值最近一档行权价的看涨期权，约虚值4档，暂不考虑手续费，期权到期后进行策略换月操作。

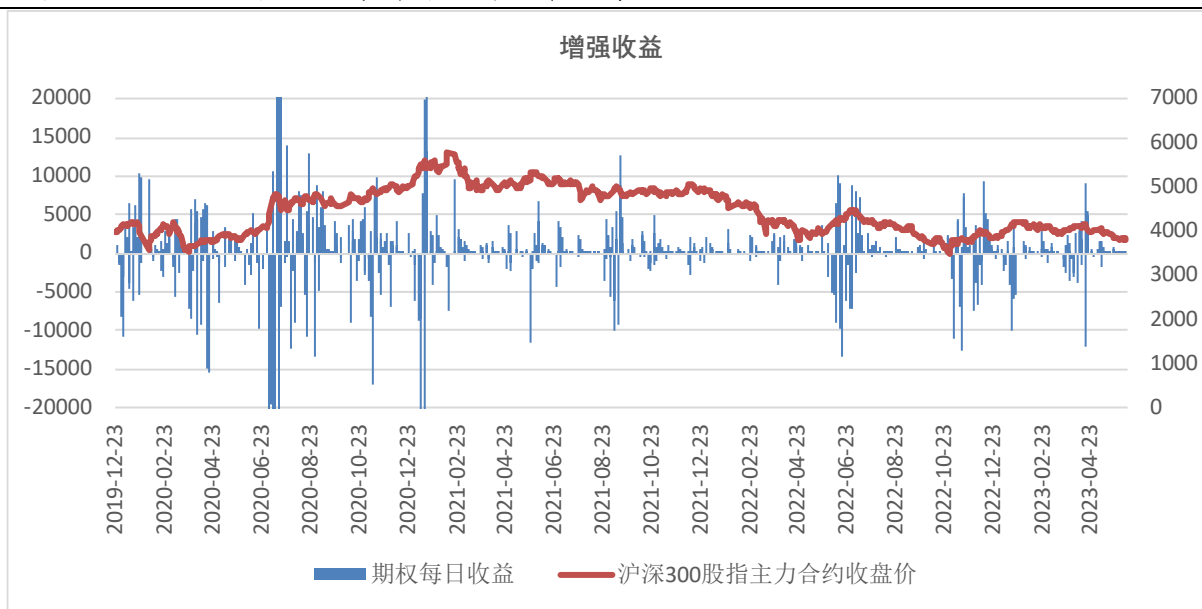
策略参数：回测起始时间，20191223，回测结束时间，20230602，买入1份股指期货，卖出3手虚四档期权。

图 11 沪深 300 股指主力合约走势与开仓备兑策略每日收益



数据来源：山金期货

图 12 沪深 300 股指主力合约走势与开仓备兑策略每日收益



数据来源：山金期货

图 13 沪深 300 股指期货开仓备兑策略回测

	卖出看涨备兑	基准	增强
最近1天收益率	0.13%	0.15%	-0.02%
最近1天收益(买1份期货卖3手期权)	1620	1560	60
最近5天收益率	-1.53%	-1.93%	0.40%
最近5天收益(买1份期货卖3手期权)	-19080	-20700	1620
总收益	2.71%	-11.98%	14.69%
最大回撤	31.93%	40.17%	8.24%
最大回撤高点时间	2021-02-10	2021-02-10	
最大回撤低点时间	2023-10-23	2023-10-23	
回测起点时间	2019-12-23	2019-12-23	
回测结束时间	2023-11-30	2023-11-30	
卖出合约数量	46	0	
执行合约数量	9	0	

数据来源：山金期货

作者：曹有明

期货从业资格证号：F3038998

投资咨询从业资格证号：Z0013162

电话：021-20627258

邮箱：caoyouming@sd-gold.com

审核：强子益

期货从业资格证号：F3071828

投资咨询从业资格证号：Z0015283

电话：021-20627583

邮箱：qiangziyi@sd-gold.com

免责声明：

本报告由山金期货投资咨询部制作，未获得山金期货有限公司的书面授权，任何人和单位不得对本报告进行任何形式的修改、发布和复制。本报告基于本公司期货研究人员采用可信的公开资料和实地调研资料，但本公司对这些信息的准确性和完整性不作任何保证，且本报告中的资料、建议、预测均反映报告初次发布时的判断，可能会随时调整，报告中的信息或所表达的意见不构成投资、法律、会计或税务的最终操作建议，本公司不就报告中的内容对最终操作建议作任何担保。在山金期货有限公司及其研究人员知情的范围内，山金期货有限公司及其期货研究人员以及财产上的利害关系人与所评价或推荐的产品不存在任何利害关系，同时提醒期货投资者，期市有风险，入市须谨慎。