

山金期货股指期货期权早报 2023年11月30日星期四

山金期货宏观金融团队
山金期货官方微信



宏观新闻

国际

1. 第三季度美国经济增速比最初想像的要快，企业建造了更多仓库并积累了更多机械设备，但由于借贷成本上升抑制招聘和支出，经济增长势头似乎已经减弱。美国商务部经济分析局(BEA)在对第三季度国内生产总值(GDP)的二次估值报告中表示，第三季GDP环比增长年率修正为5.2%，前值为4.9%。这是2021年第四季度以来最快的扩张速度。不过，这一增速很可能夸大了经济的健康状况。从收入方面来看，经济活动增长速度适中。

国内

1. 国家领导人在上海市考察调研。他先后考察上海期货交易所、上海科技创新成果展、闵行区新时代城市建设者管理者之家，了解上海增强国际金融中心竞争力、推进国际科技创新中心建设、保障性租赁住房建设等情况。
2. 央行昨日开展4380亿元7天期逆回购操作，中标利率1.80%。Wind数据显示，当日有4600亿元逆回购到期，因此单日净回笼220亿元。
3. 中国人寿和新华保险昨晚同步公告，拟各出资250亿元共同发起设立私募证券基金。从双方披露信息看，该基金为试点基金。业界人士透露，两家国有头部寿险公司联手设立私募证券基金，或是贯彻落实高层精神或监管部门要求，发挥长期保险资金的市场“稳定器”和“压舱石”功能，或重点投向大盘蓝筹等价值板块。

点评

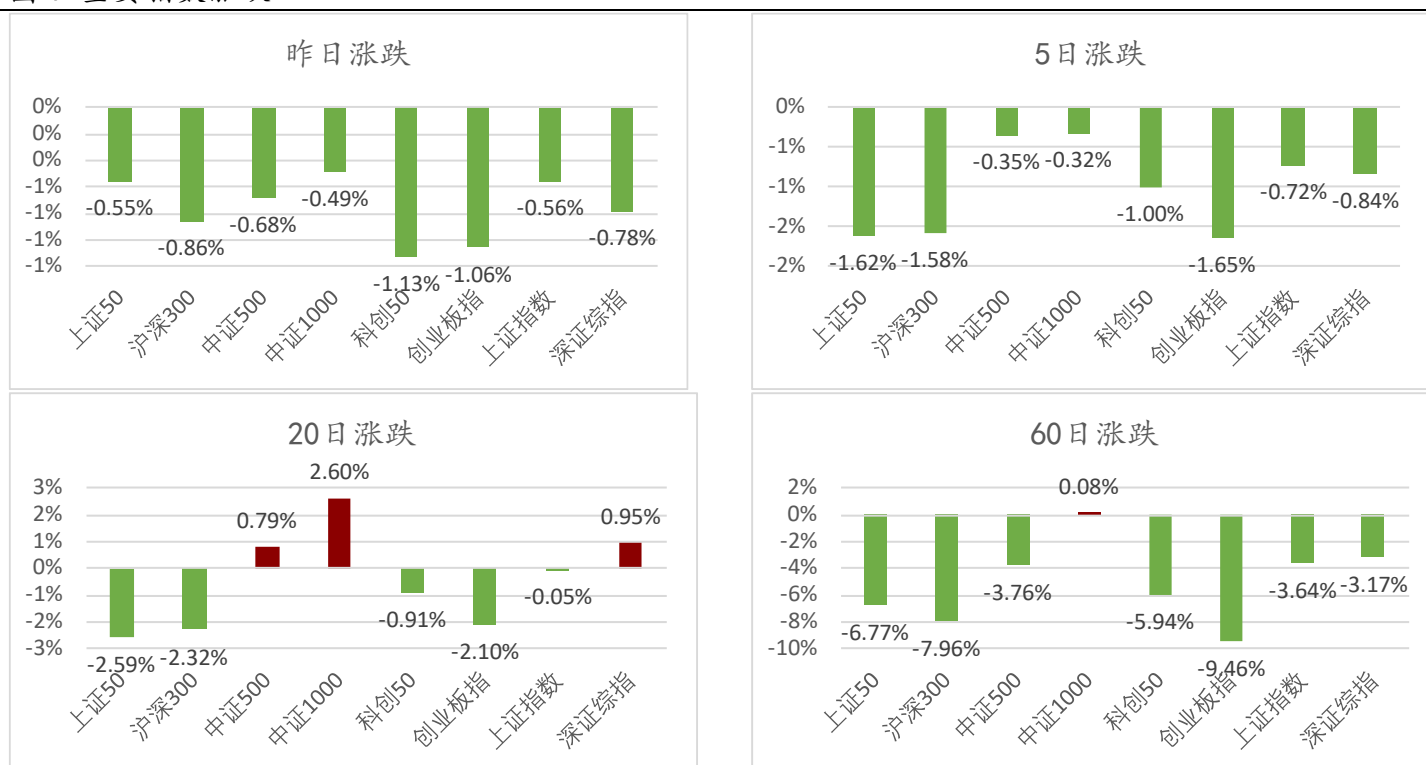
20231129，四大股指全线下跌，IF<IC<IH<IM，大小盘风格不明显。行业方面，煤炭领涨，房地产领跌。两市成交7769亿。北向资金净流出，约-51亿。隔夜美国三大股指涨跌不一，纳斯达克金龙指数大跌，-1.29%。消息方面，上证50etf现金分红，会有一些的抛压，月末流动性紧张也会对股市造成影响。基差方面，IM期现差再度走强。长期来说，股指还是位于估值和盈利的底部，建议多单持有。

请务必阅读文末重要声明

行情回顾

指数	合约	收盘价	涨跌幅(%)	持仓量增减	持仓量	成交量	投机度	基差
沪深300	IF2312	3497.4	-0.64%	1.18%	181468	57861	32%	-9.09
	IF2401	3497.6	-0.68%	31.71%	9989	5274	53%	-9.29
	IF2403	3506	-0.71%	5.85%	57130	11198	20%	-17.69
	IF2406	3502.8	-0.69%	6.68%	25551	4275	17%	-14.49
上证50	IH2312	2364.8	-0.35%	2.18%	94701	34677	37%	-6.68
	IH2401	2365.4	-0.42%	25.60%	8311	3487	42%	-7.28
	IH2403	2374	-0.40%	8.82%	25261	6895	27%	-15.88
	IH2406	2373.4	-0.35%	5.59%	10350	2604	25%	-15.28
中证500	IC2312	5539.2	-0.36%	-4.23%	150751	35981	24%	14.13
	IC2401	5520.6	-0.37%	11.03%	10032	3740	37%	32.73
	IC2403	5493.2	-0.38%	0.64%	81844	10958	13%	60.13
	IC2406	5427.8	-0.40%	2.27%	47623	5746	12%	125.53
中证1000	IM2312	6074.6	-0.32%	-4.75%	114482	38673	34%	38.77
	IM2401	6042	-0.30%	6.20%	8613	3477	40%	71.37
	IM2403	5994.6	-0.30%	-0.85%	66482	10096	15%	118.77
	IM2406	5903.6	-0.33%	1.28%	42002	4813	11%	209.77

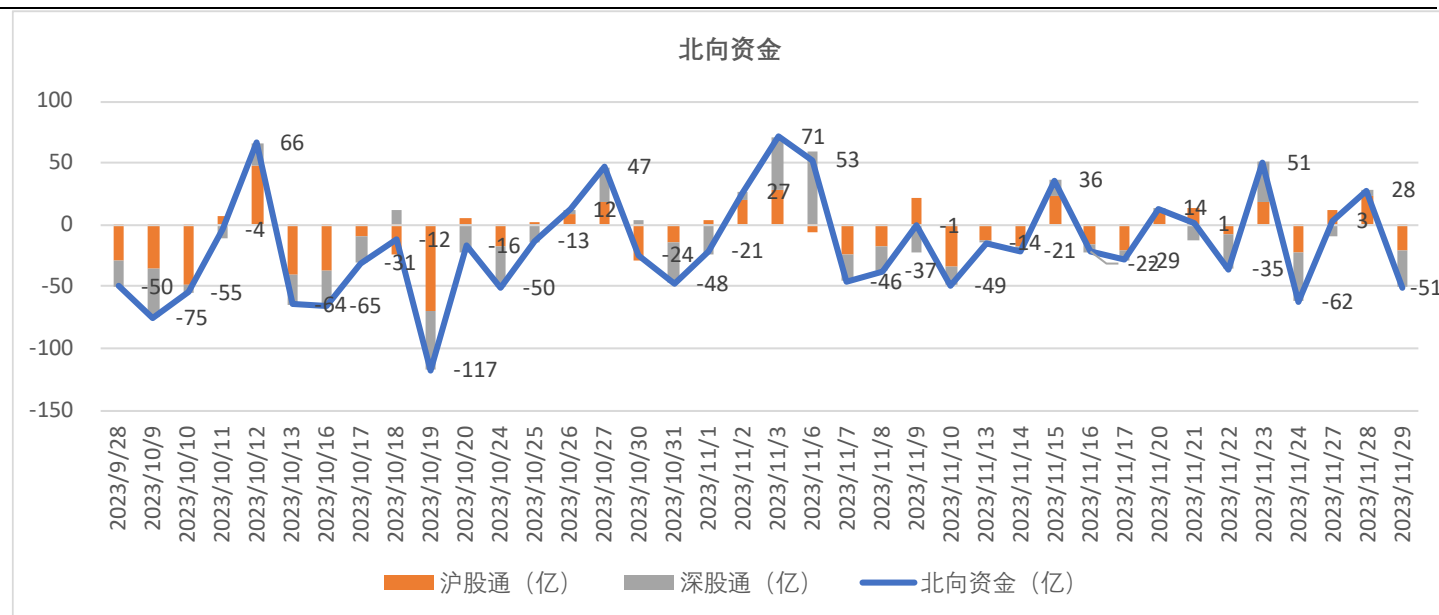
图1 重要指数涨跌



数据来源：山金期货

北向资金

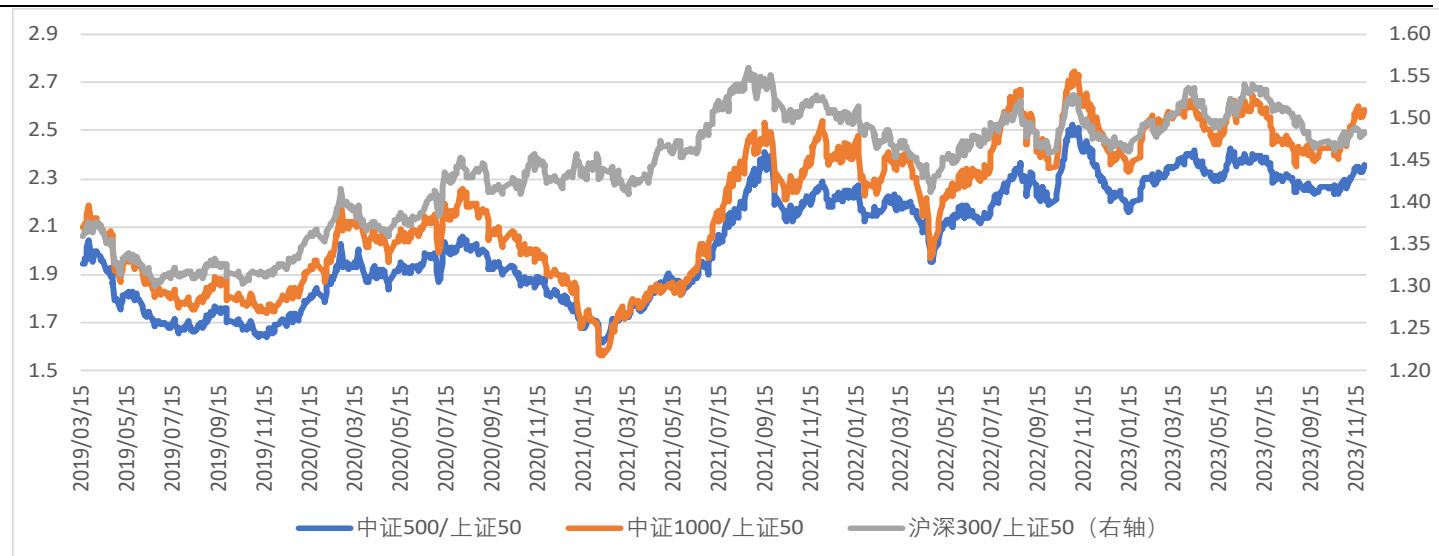
图2 沪股通和深股通



数据来源：山金期货

市场风格

图3 指数收盘价比值



数据来源：山金期货

融资融券

图 4 融资余额

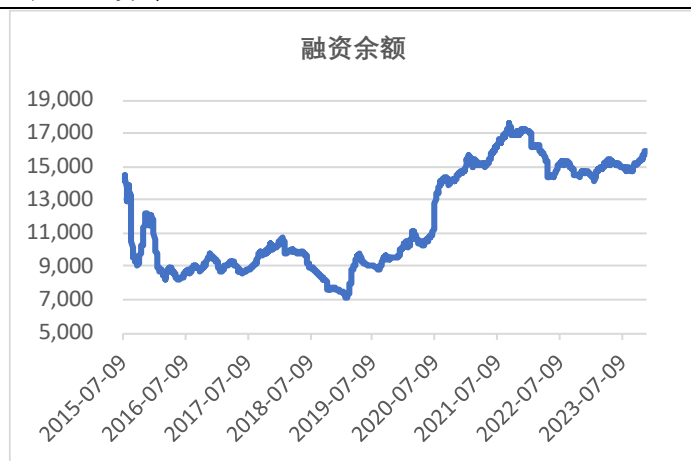
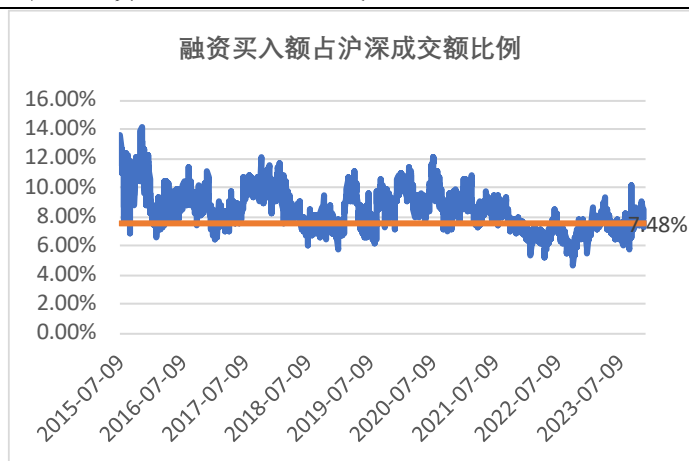


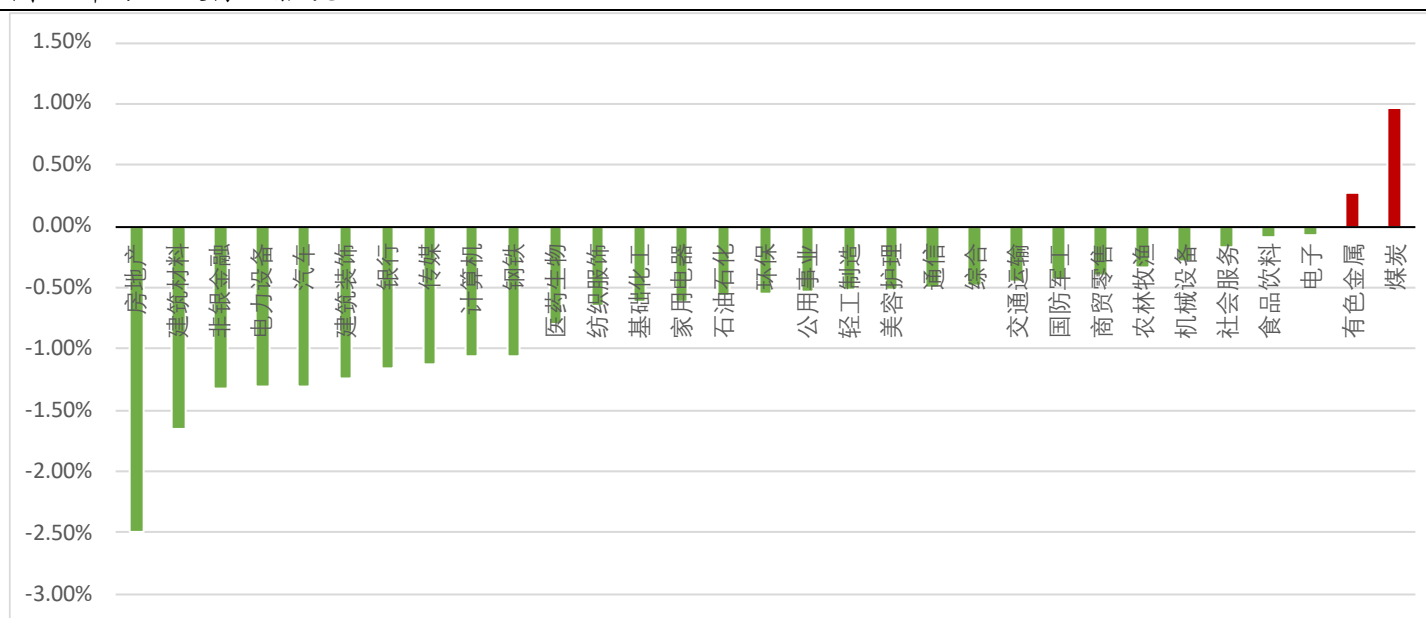
图 5 融资买入额占全 A 成交额比例



数据来源：山金期货

行业涨跌

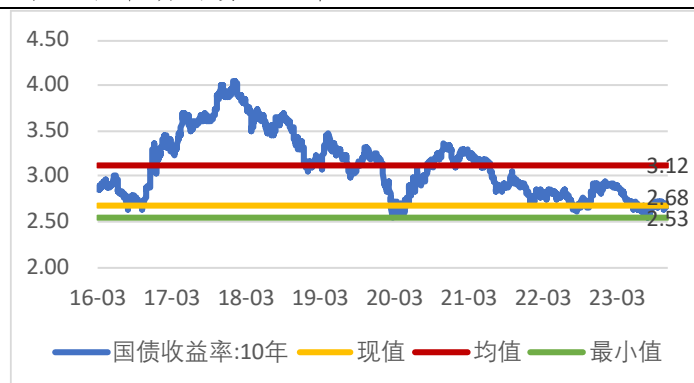
图 6 申万一级行业涨跌



数据来源：山金期货

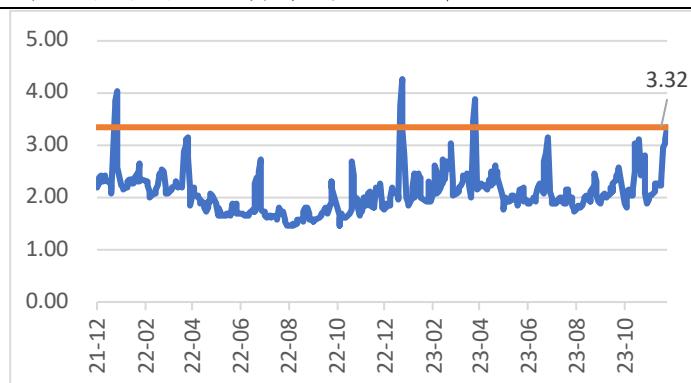
利率

图7 十年期国债收益率



数据来源：山金期货

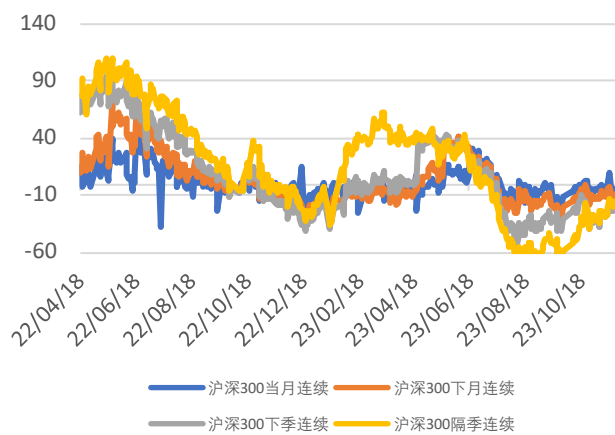
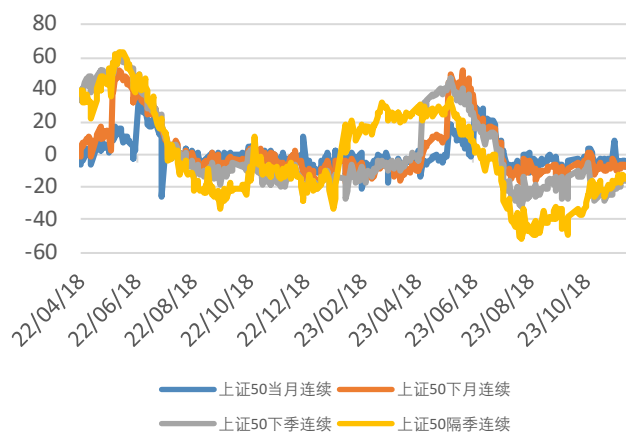
图8 银行间7天质押式回购利率 r007

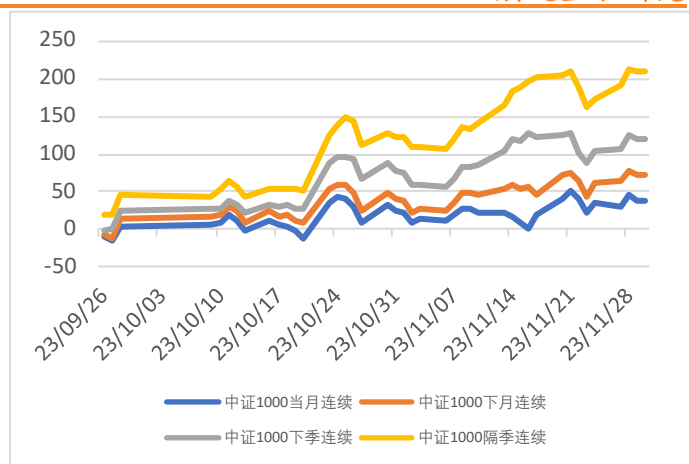
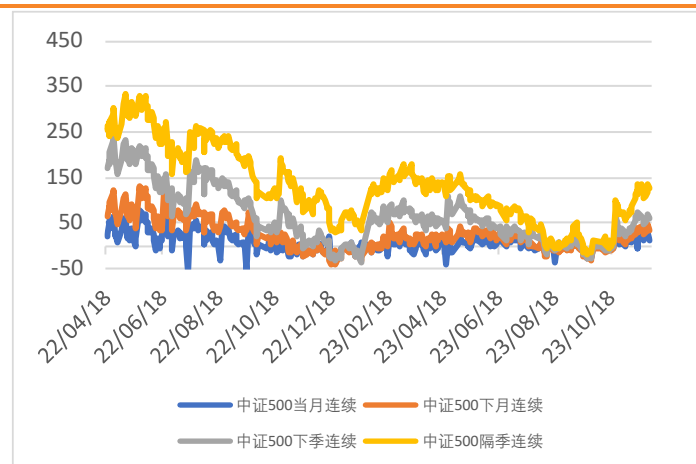


数据来源：山金期货

基差

图9 股指基差 (现货-期货)

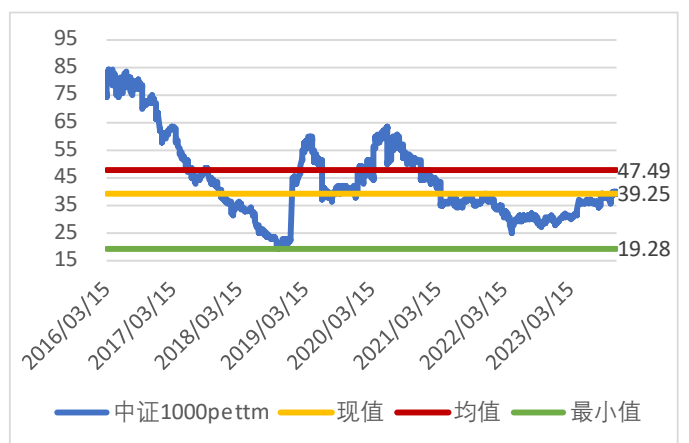
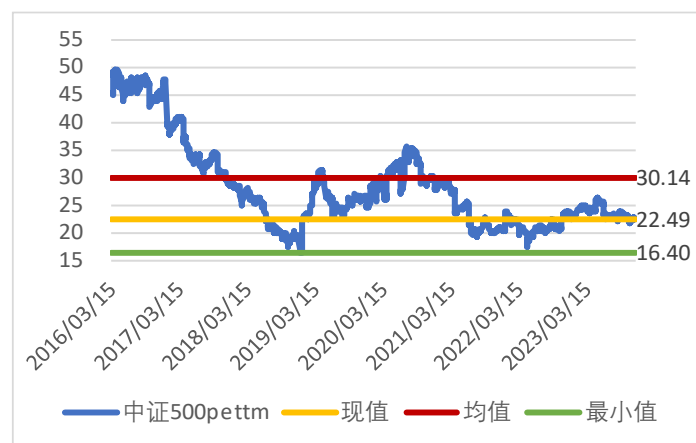
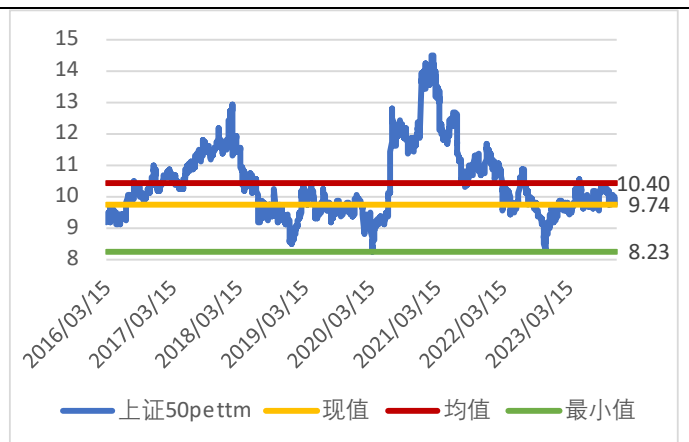
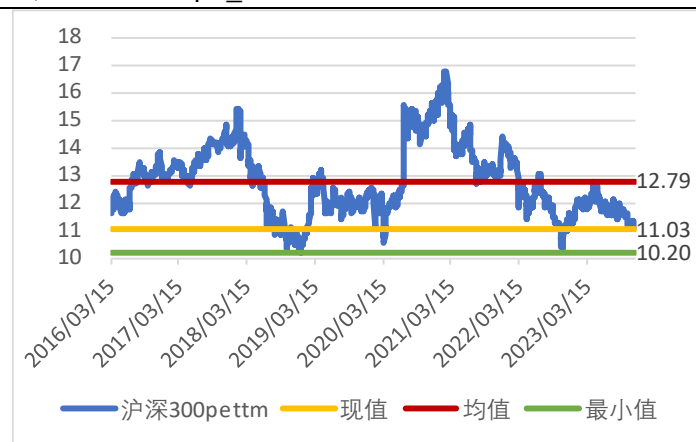




数据来源：山金期货

估值

图 10 估值 (pe_ttm)



数据来源：山金期货

推荐期权策略

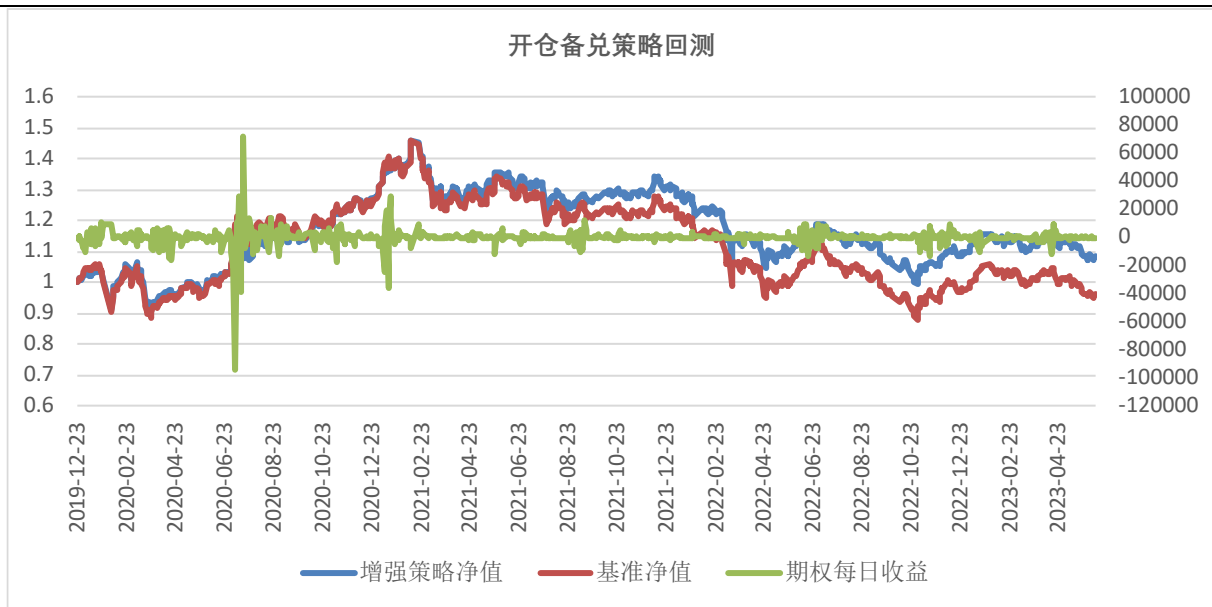
备兑开仓策略

策略简介：备兑开仓策略通常是为了增强收益，为海外共同基金常用的经典交易策略。该交易策略中卖出看涨期权的增益主要体现在标的资产处于震荡或是下跌行情当中。投资者在持有现货，预期未来标的处于小涨或不涨格局时，通过备兑开仓策略来降低持仓成本，增强持股收益。由于备兑开仓策略使用全额标的证券担保，因此无需缴纳额外资金作为保证金。

策略构建：备兑看涨策略构成是买入 1 份沪深 300 股指期货主力合约的同时，卖出 3 份 4% 虚值最近一档行权价的看涨期权，约虚值 4 档，暂不考虑手续费，期权到期后进行策略换月操作。

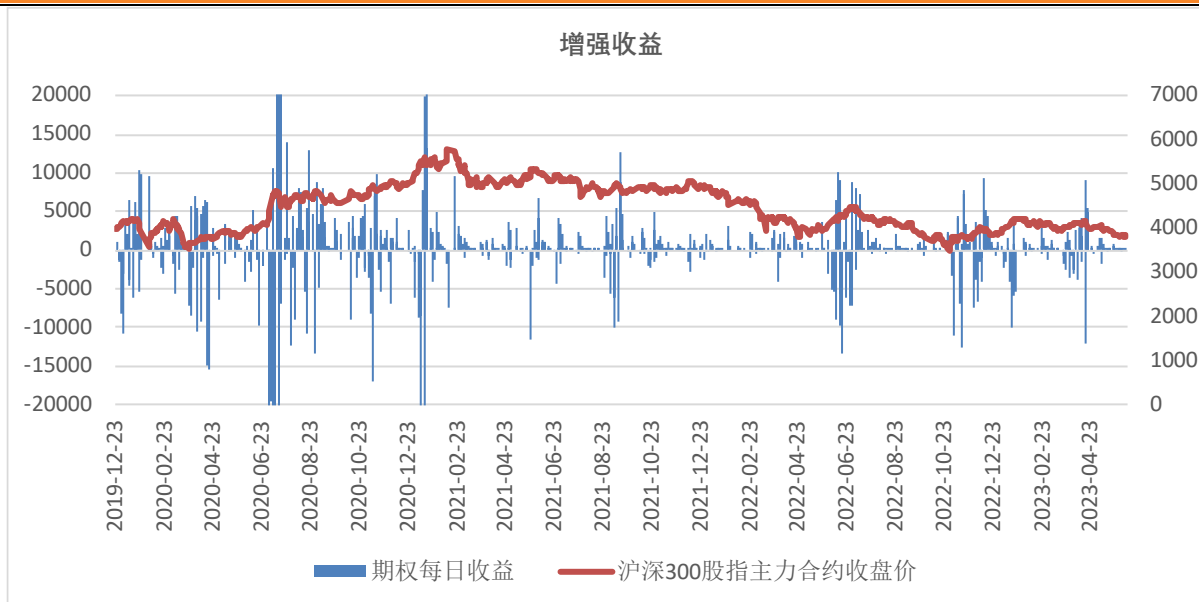
策略参数：回测起始时间，20191223，回测结束时间，20230602，买入 1 份股指期货，卖出 3 手虚四档期权。

图 11 沪深 300 股指主力合约走势与开仓备兑策略每日收益



数据来源：山金期货

图 12 沪深 300 股指主力合约走势与开仓备兑策略每日收益



数据来源：山金期货

图 13 沪深 300 股指期货开仓备兑策略回测

	卖出看涨备兑	基准	增强
最近1天收益率	-0.60%	-0.73%	0.13%
最近1天收益(买1份期货卖3手期权)	-7380	-7740	360
最近5天收益率	-1.13%	-1.44%	0.31%
最近5天收益(买1份期货卖3手期权)	-14040	-15360	1320
总收益	2.57%	-12.11%	14.69%
最大回撤	31.93%	40.17%	8.24%
最大回撤高点时间	2021-02-10	2021-02-10	
最大回撤低点时间	2023-10-23	2023-10-23	
回测起点时间	2019-12-23	2019-12-23	
回测结束时间	2023-11-29	2023-11-29	
卖出合约数量	46	0	
执行合约数量	9	0	

数据来源：山金期货

作者：曹有明
期货从业资格证号：F3038998
投资咨询从业资格证号：Z0013162
电话：021-20627258

审核：强子益
期货从业资格证号：F3071828
投资咨询从业资格证号：Z0015283
电话：021-20627583

邮箱: caoyouming@sd-gold.com

邮箱: qiangziyi@sd-gold.com

免责声明:

本报告由山金期货投资咨询部制作, 未获得山金期货有限公司的书面授权, 任何人和单位不得对本报告进行任何形式的修改、发布和复制。本报告基于本公司期货研究人员采用可信的公开资料和实地调研资料, 但本公司对这些信息的准确性和完整性不作任何保证, 且本报告中的资料、建议、预测均反映报告初次发布时的判断, 可能会随时调整, 报告中的信息或所表达的意见不构成投资、法律、会计或税务的最终操作建议, 本公司不就报告中的内容对最终操作建议作任何担保。在山金期货有限公司及其研究人员知情的范围内, 山金期货有限公司及其期货研究人员以及财产上的利害关系人与所评价或推荐的产品不存在任何利害关系, 同时提醒期货投资者, 期市有风险, 入市须谨慎。