

山金期货股指期货期权早报 2023年11月22日星期三

山金期货宏观金融团队
山金期货官方微信



宏观新闻

国际

1. 美联储官员在上次政策会议上一致认为，他们在未来提高利率问题上可以采取谨慎的态度，“只有在”获得的信息显示在降低通胀方面没有取得足够的进展，才需要提高利率。周二公布的10月31日至11月1日会议记录显示，美联储决策者在会议上就相互矛盾的经济信号进行了辩论，最终将指标隔夜利率稳定在当前的5.25%-5.50%区间。尽管如此，通胀“仍然远高于”联储的目标，这可能要求美联储的政策“在一段时间内保持限制性立场，直到通胀明显持续下行”。

国内

1. 11月以来美元指数大幅调整，人民币也摆脱颓势，但消息人士表示，中国国有大行本周在掉期市场继续卖出美元/人民币长端掉期，或借此收集更多的美元在即期市场上抛售，助力推高人民币兑美元即期汇价。也有市场人士猜测，监管层此举意在加速人民币升值，以鼓励出口商结汇；而近期人民币加速升值，中间价“强势拉升”，或为后续进一步宽松创造条件。人民币兑美元即期周二收盘续劲升409点，创7月14日以来新高；本周前两个交易日累计升幅超1.5%。
2. 有外媒报道称为防止经济复苏过程中信贷过度扩张，央行日前对商业银行信贷投放节奏进行了指导。有银行业人士认为，外媒可能“误读”了央行的政策，报道内容与最近监管层面对银行的一些要求存在明显的相悖之处。保持信贷水平目前已经是最低要求，是底线要求，意思是“不得下降”。
3. 多家房企确认监管部门正在拟定50家房企“白名单”，强调对入围企业的正常融资需求应当满足。国有和民营房企均会被列入白名单。监管部门在17日座谈会上明确要求，各行自身房地产增速不低于银行业平均房地产增速，对非国有房企对公贷款增速不低于本行房地产增速，对非国有房企个人按揭增速不低于本行按揭增速。
4. 北证50指数昨日出现罕见大涨，盘中一度大涨近12%，最终收盘涨4.51%，成交大幅增长至超百亿元，创历史单日最高纪录。北交所最新数据显示，截至11月10日，开通北交所权限个人账户数接近620万户，其中近两周新增开通13.7万户，近两个月新增开户数60.6万户。

点评

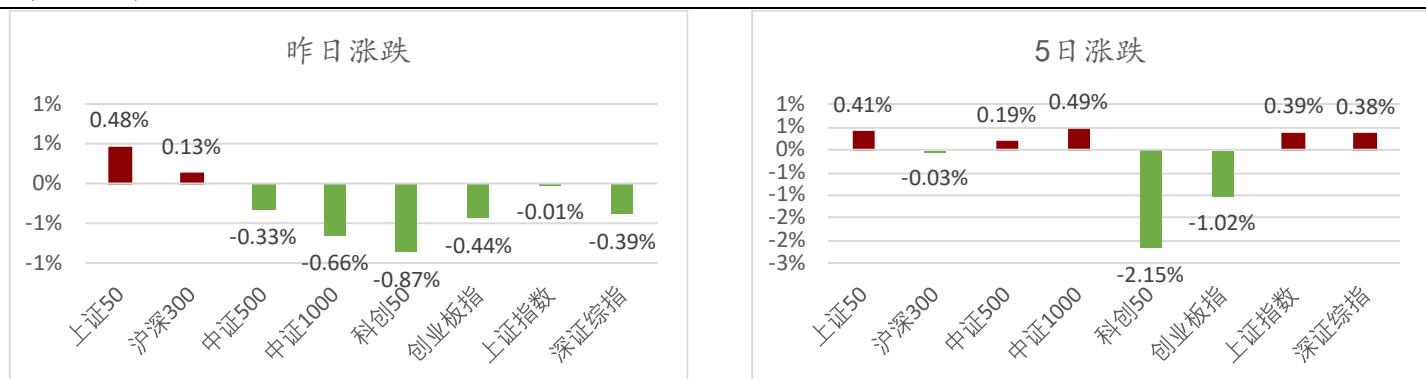
20231121, 四大股指涨跌不一, IH>IF>IC>IM, 大盘股领涨。行业方面, 房地产领涨, 国防军工领跌。两市成交 9997 亿。北向资金净流入, 约+1 亿。隔夜美股三大股指小幅收跌, 纳斯达克金龙大跌, -2.23%。消息方面, 人民币持续升值, 金融监管部门拟扩围房企白名单。昨日盘面, 地产板块大涨, 顺周期板块反弹。长期来说, 股指还是位于估值和盈利的底部, 建议多单持有。

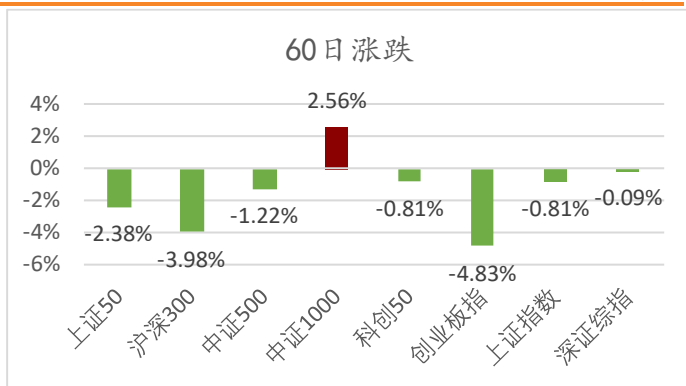
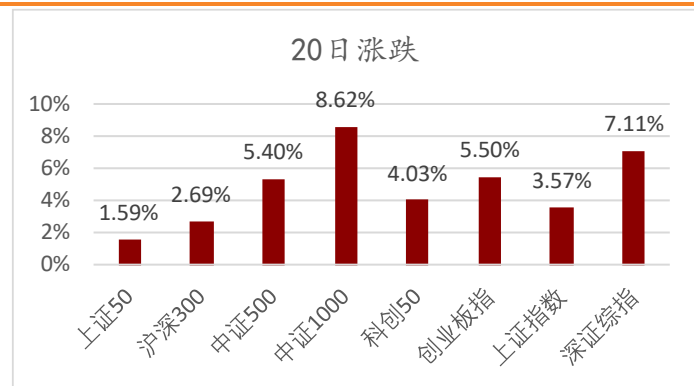
请务必阅读文末重要声明

行情回顾

指数	合约	收盘价	涨跌幅(%)	持仓量增减	持仓量	成交量	投机度	基差
沪深300	IF2312	3589	0.21%	0.67%	199017	85151	43%	-7.93
	IF2401	3593.4	0.20%	33.14%	3178	3332	105%	-12.33
	IF2403	3602.6	0.13%	8.12%	49418	15717	32%	-21.53
	IF2406	3595.6	0.12%	6.89%	20931	5186	25%	-14.53
上证50	IH2312	2422	0.52%	-0.34%	101784	49584	49%	-5.76
	IH2401	2424.2	0.39%	151.34%	3388	3924	116%	-7.96
	IH2403	2434.2	0.35%	18.34%	22581	10163	45%	-17.96
	IH2406	2429	0.29%	11.46%	8231	3041	37%	-12.76
中证500	IC2312	5617.2	-0.25%	-3.54%	166138	45856	28%	23.88
	IC2401	5602.4	-0.20%	72.60%	3288	3300	100%	38.68
	IC2403	5575	-0.22%	0.69%	80224	10311	13%	66.08
	IC2406	5503.2	-0.36%	0.10%	41466	5456	13%	137.88
中证1000	IM2312	6161.8	-0.75%	-2.78%	126866	47498	37%	50.33
	IM2401	6137	-0.63%	44.62%	2444	2717	111%	75.13
	IM2403	6084	-0.66%	0.57%	63575	12396	19%	128.13
	IM2406	6001.8	-0.65%	0.10%	36572	4810	13%	210.33

图1 重要指数涨跌

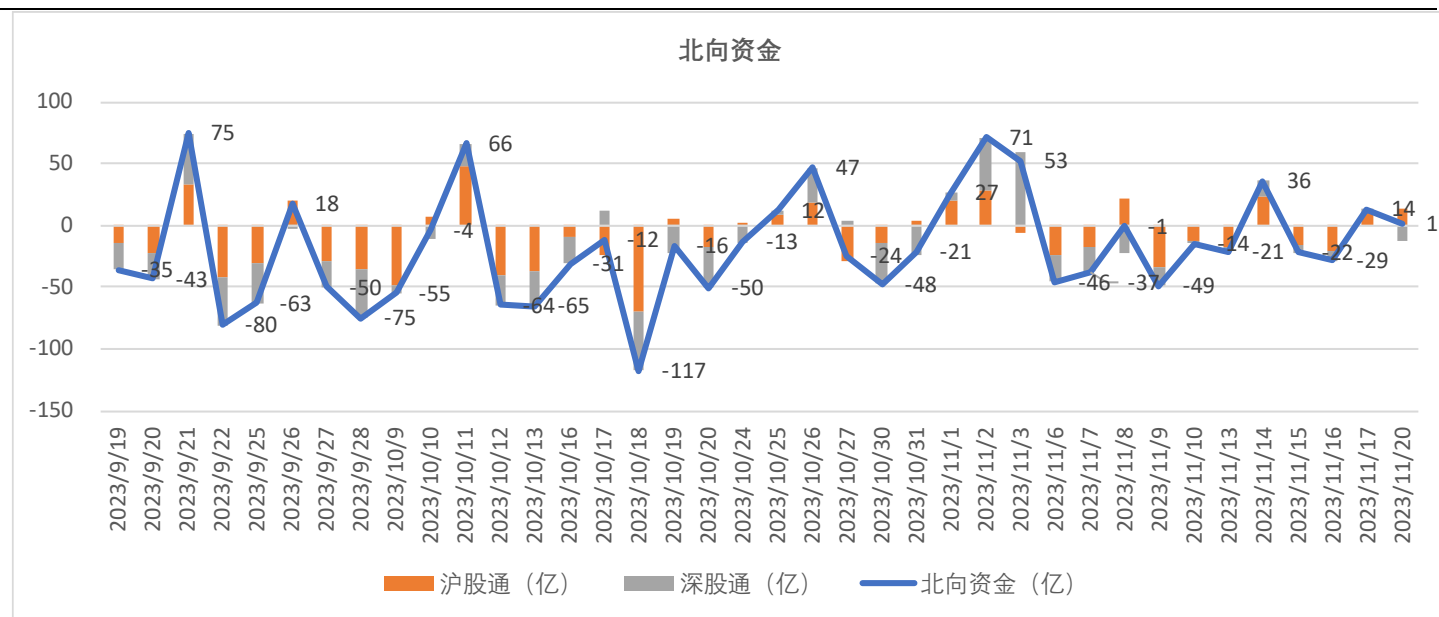




数据来源：山金期货

北向资金

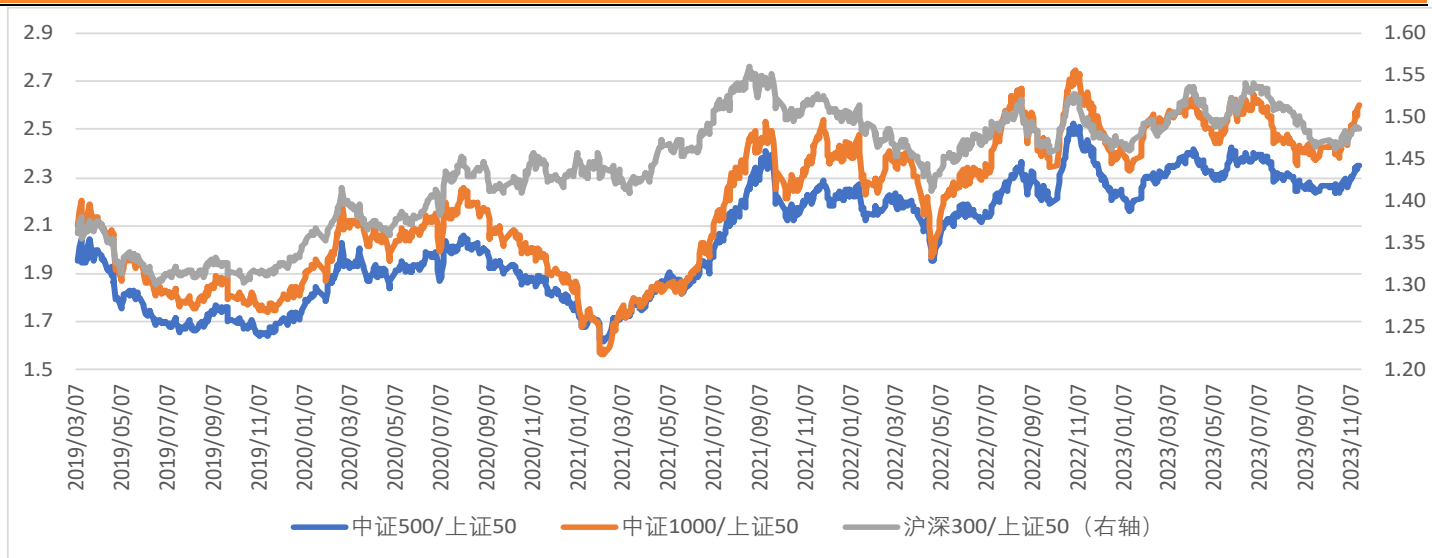
图2 沪股通和深股通



数据来源：山金期货

市场风格

图3 指数收盘价比值



数据来源：山金期货

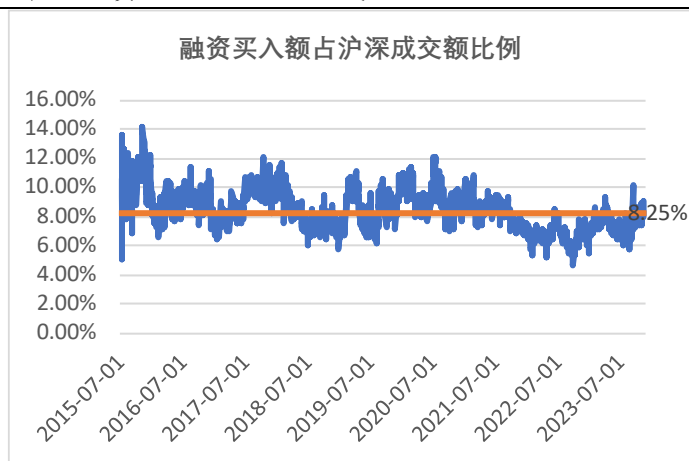
融资融券

图 4 融资余额



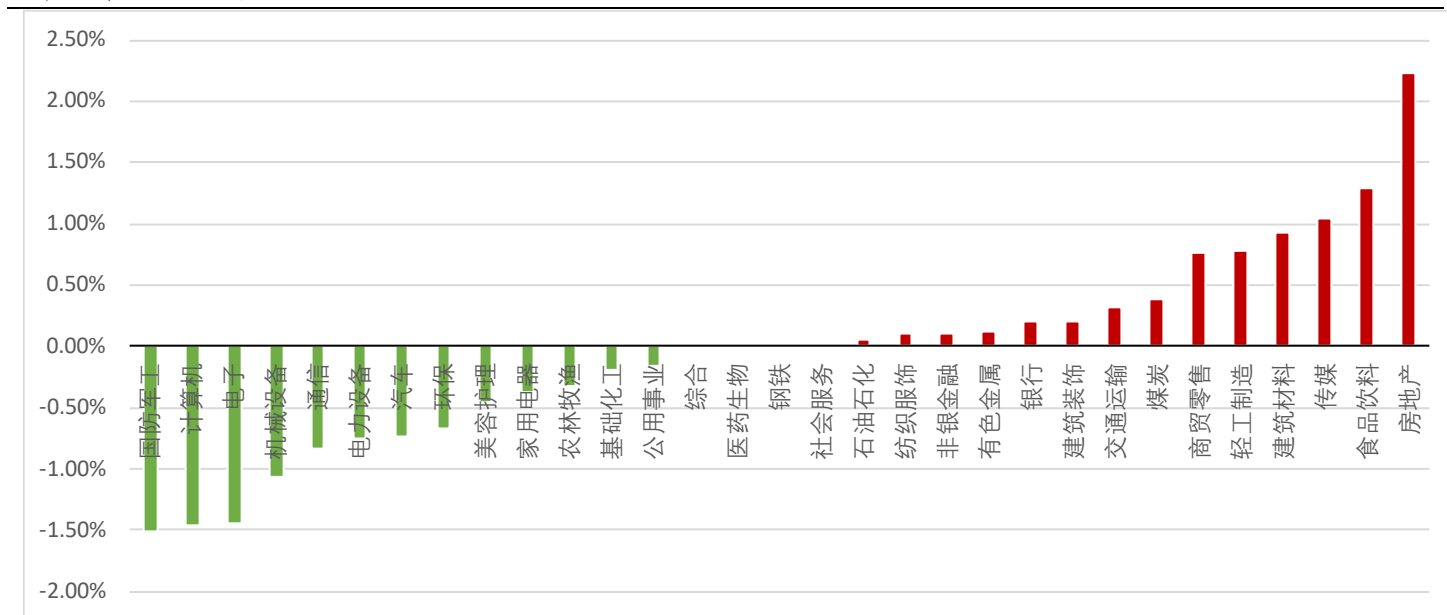
数据来源：山金期货

图 5 融资买入额占全 A 成交额比例



行业涨跌

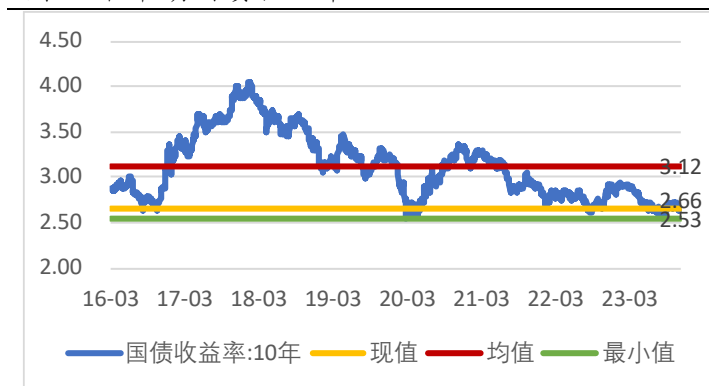
图6 申万一级行业涨跌



数据来源：山金期货

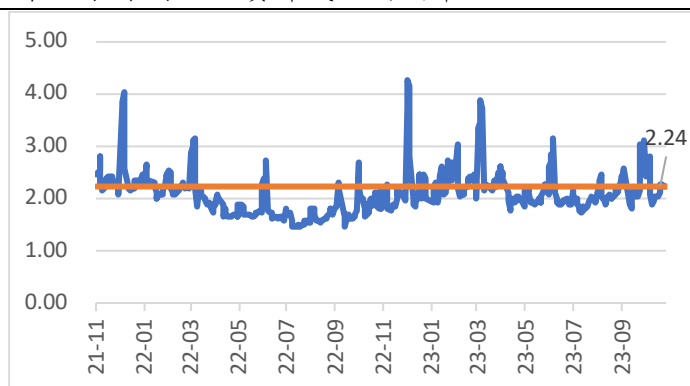
利率

图7 十年期国债收益率



数据来源：山金期货

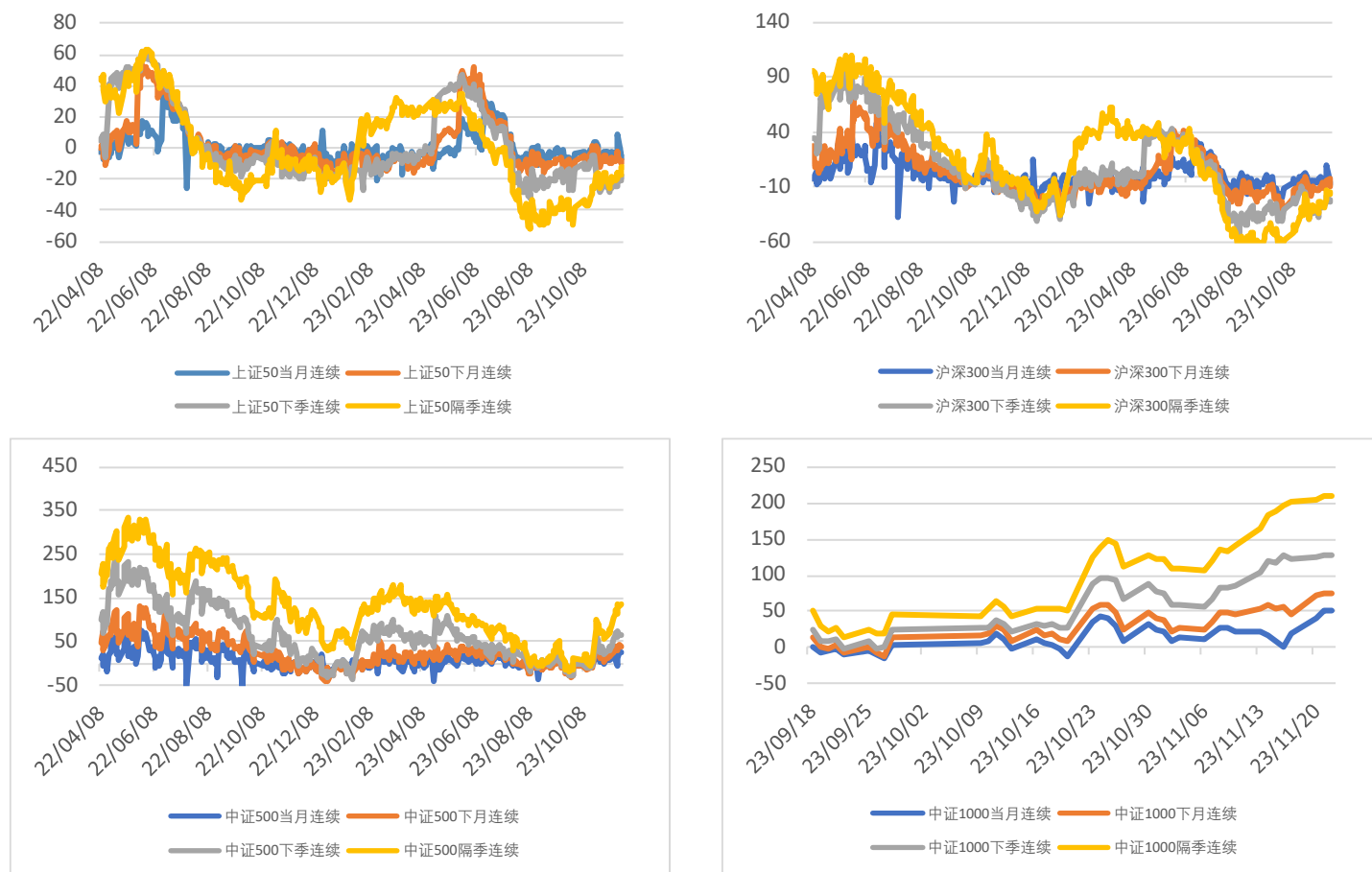
图8 银行间7天质押式回购利率 r007



数据来源：山金期货

基差

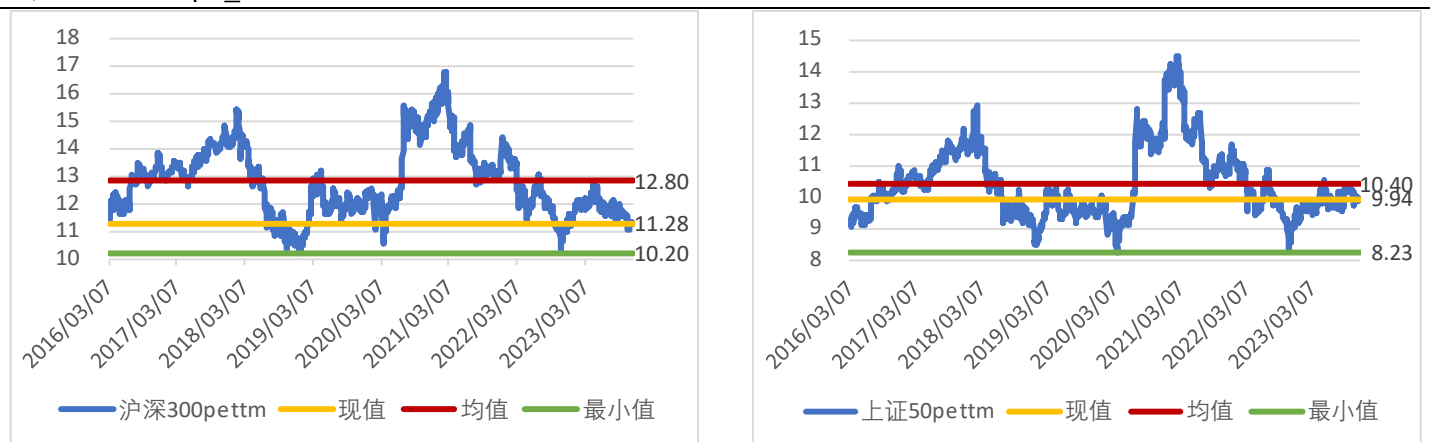
图9 股指基差（现货-期货）

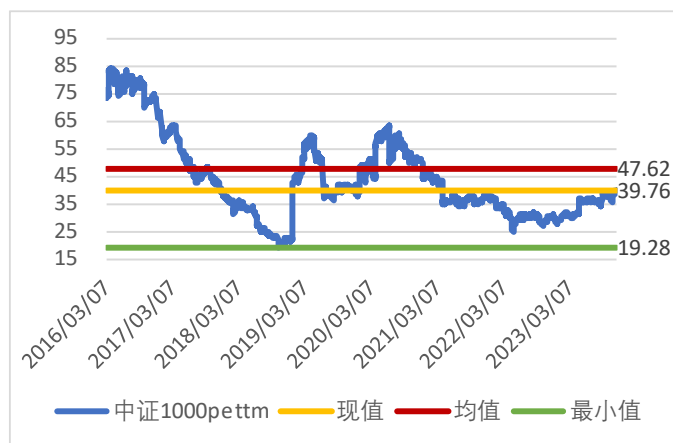
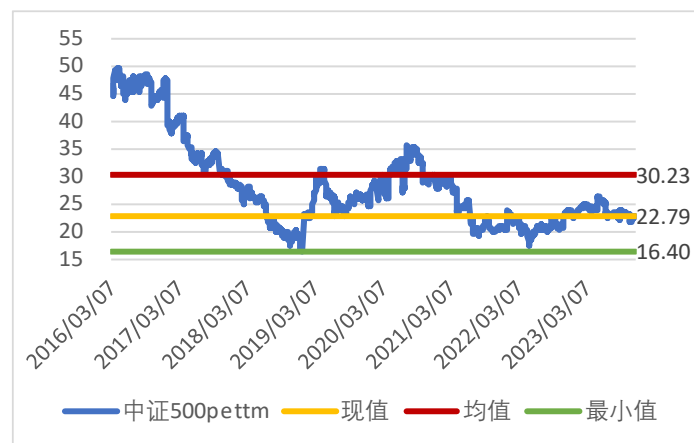


数据来源：山金期货

估值

图10 估值 (pe_ttm)





数据来源：山金期货

推荐期权策略

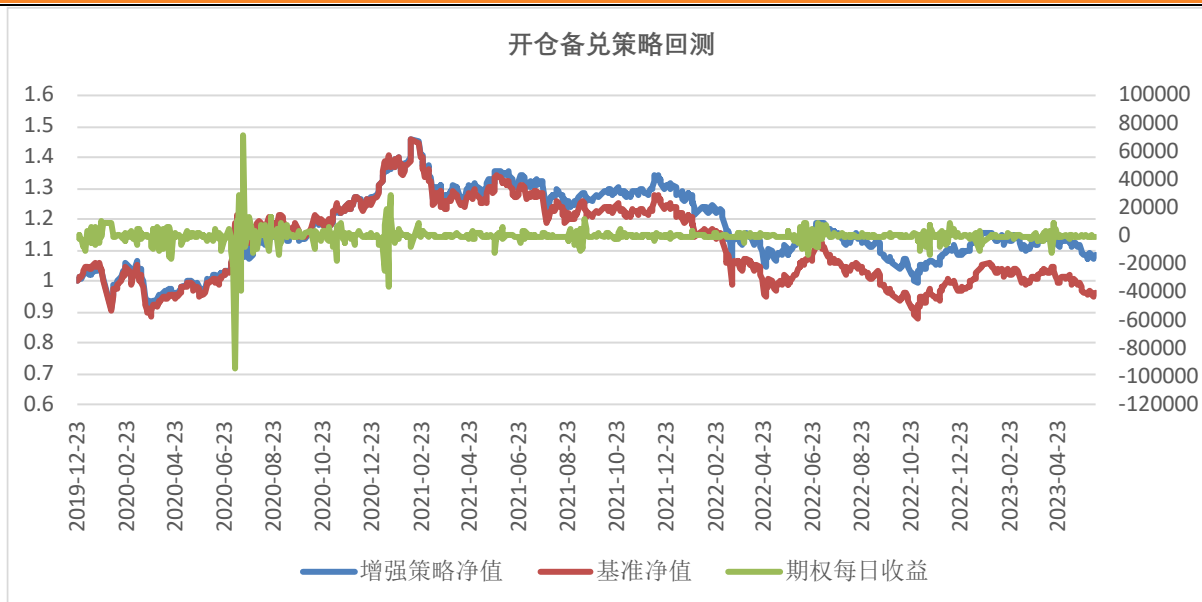
备兑开仓策略

策略简介：备兑开仓策略通常是为了增强收益，为海外共同基金常用的经典交易策略。该交易策略中卖出看涨期权的增益主要体现在标的资产处于震荡或是下跌行情当中。投资者在持有现货，预期未来标的处于小涨或不涨格局时，通过备兑开仓策略来降低持仓成本，增强持股收益。由于备兑开仓策略使用全额标的证券担保，因此无需缴纳额外资金作为保证金。

策略构建：备兑看涨策略构成是买入1份沪深300股指期货主力合约的同时，卖出3份4%虚值最近一档行权价的看涨期权，约虚值4档，暂不考虑手续费，期权到期后进行策略换月操作。

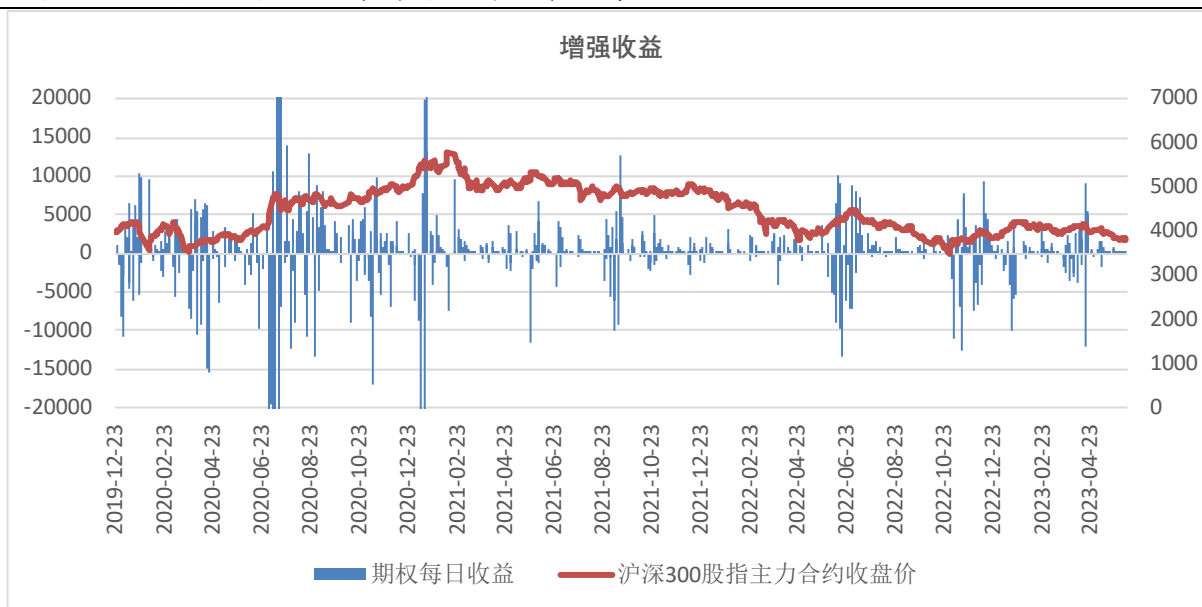
策略参数：回测起始时间，20191223，回测结束时间，20230602，买入1份股指期货，卖出3手虚四档期权。

图 11 沪深 300 股指主力合约走势与开仓备兑策略每日收益



数据来源：山金期货

图 12 沪深 300 股指主力合约走势与开仓备兑策略每日收益



数据来源：山金期货

图 13 沪深 300 股指期货开仓备兑策略回测

	卖出看涨备兑	基准	增强
最近1天收益率	0.20%	0.20%	0.01%
最近1天收益(买1份期货卖3手期权)	2520	2100	420
最近5天收益率	0.26%	0.11%	0.15%
最近5天收益(买1份期货卖3手期权)	3300	1200	2100
总收益	4.70%	-9.81%	14.51%
最大回撤	31.93%	40.17%	8.24%
最大回撤高点时间	2021-02-10	2021-02-10	
最大回撤低点时间	2023-10-23	2023-10-23	
回测起点时间	2019-12-23	2019-12-23	
回测结束时间	2023-11-21	2023-11-21	
卖出合约数量	46	0	
执行合约数量	9	0	

数据来源：山金期货

作者：曹有明

期货从业资格证号：F3038998

投资咨询从业资格证号：Z0013162

电话：021-20627258

邮箱：caoyouming@sd-gold.com

审核：强子益

期货从业资格证号：F3071828

投资咨询从业资格证号：Z0015283

电话：021-20627583

邮箱：qiangziyi@sd-gold.com

免责声明：

本报告由山金期货投资咨询部制作，未获得山金期货有限公司的书面授权，任何人和单位不得对本报告进行任何形式的修改、发布和复制。本报告基于本公司期货研究人员采用可信的公开资料和实地调研资料，但本公司对这些信息的准确性和完整性不作任何保证，且本报告中的资料、建议、预测均反映报告初次发布时的判断，可能会随时调整，报告中的信息或所表达的意见不构成投资、法律、会计或税务的最终操作建议，本公司不就报告中的内容对最终操作建议作任何担保。在山金期货有限公司及其研究人员知情的范围内，山金期货有限公司及其期货研究人员以及财产上的利害关系人与所评价或推荐的产品不存在任何利害关系，同时提醒期货投资者，期市有风险，入市须谨慎。