

热点资讯

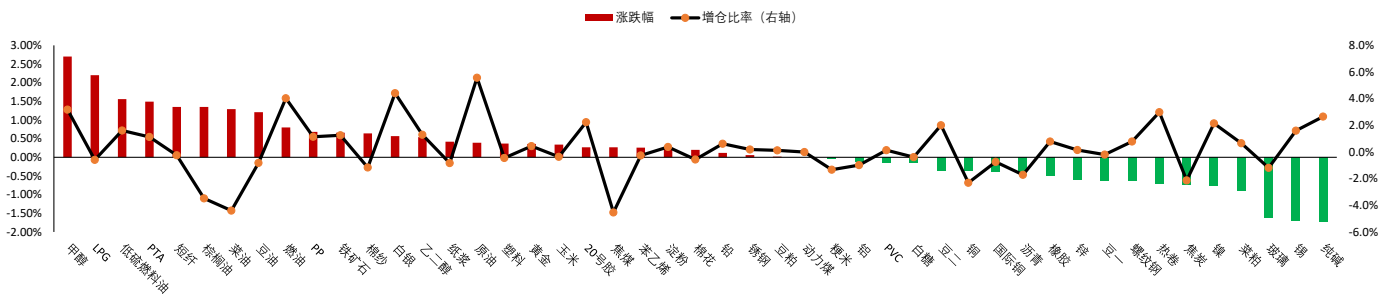
- 1、近日，国家矿山安全监察局陕西局对旬邑县清源煤矿、府谷县老高川乡恒益煤矿有限责任公司进行现场监察时，发现该矿存在重大事故隐患。依据《国务院关于预防煤矿生产安全事故的特别规定》之规定，国家矿山安全监察局陕西局责令旬邑县清源煤矿、府谷县老高川乡恒益煤矿有限责任公司停产整顿。近日，榆林市榆阳区东风煤矿完成了重大隐患整改。榆林市榆阳区能源局组织验收合格并履行了重大隐患销号及复工复产程序，同意该矿恢复生产。
- 2、远兴能源在互动平台表示，公司控股子公司中源化学已完成部分装置检修，其余纯碱装置暂无检修计划。天然碱矿从开采到纯碱产品最后上市流通所用时长根据项目建设、生产进度而定。
- 3、马来西亚统计局公布的最新数据显示，马来西亚7月天然橡胶产量较6月的29867吨减少4.5%，至28533吨；较2022年7月的37843吨下降24.6%。库存较6月的159718吨减少9.9%，至143840吨。出口量为51785吨，环比增加6%。
- 4、据泰国主要行业协会称，由于严重干旱，泰国2023/2024年度糖产量将同比下降近五分之一，这将进一步导致全球供应收紧。泰国糖厂协会董事表示，2023/2024年度泰国糖产量估计为900万吨左右，比上年减少18%。由于主要产区缺水，2023/2024年度甘蔗产量将从本年度的9390万吨降至8200万吨。他补充说，未来几年的极端炎热干燥天气可能会变得更加严重。

重点关注

原油、豆粕、生猪、棉花、螺纹钢、尿素

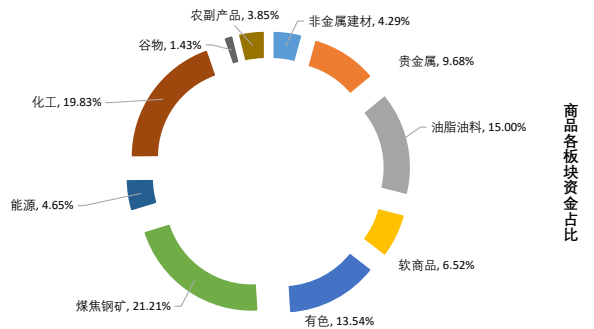
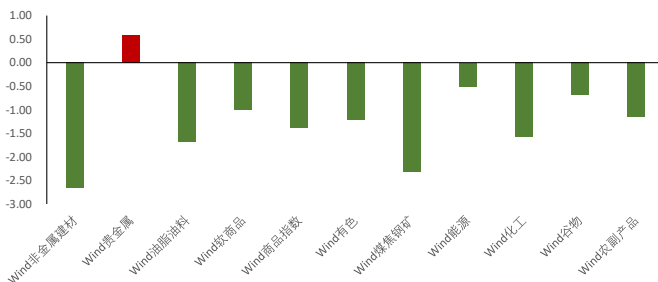
夜盘表现

商品期货主力合约夜盘涨跌幅



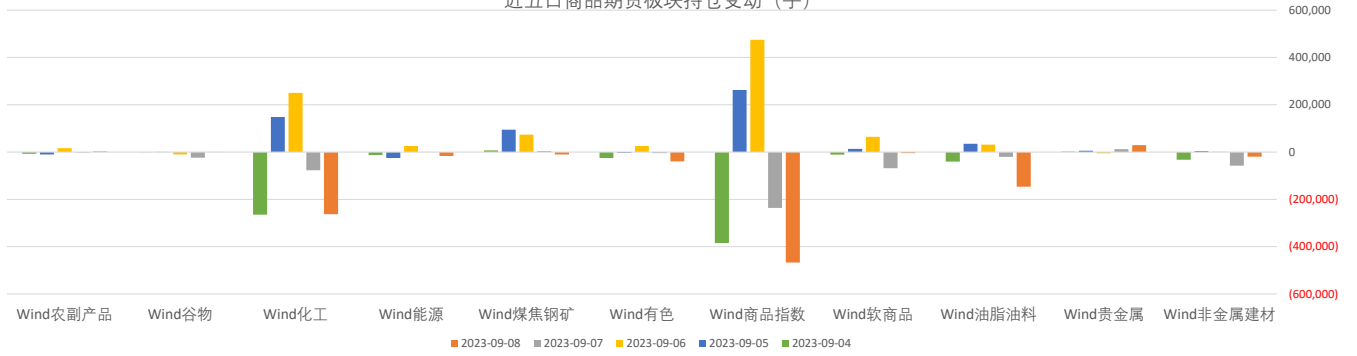
板块表现

板块涨跌幅 (%)



板块持仓

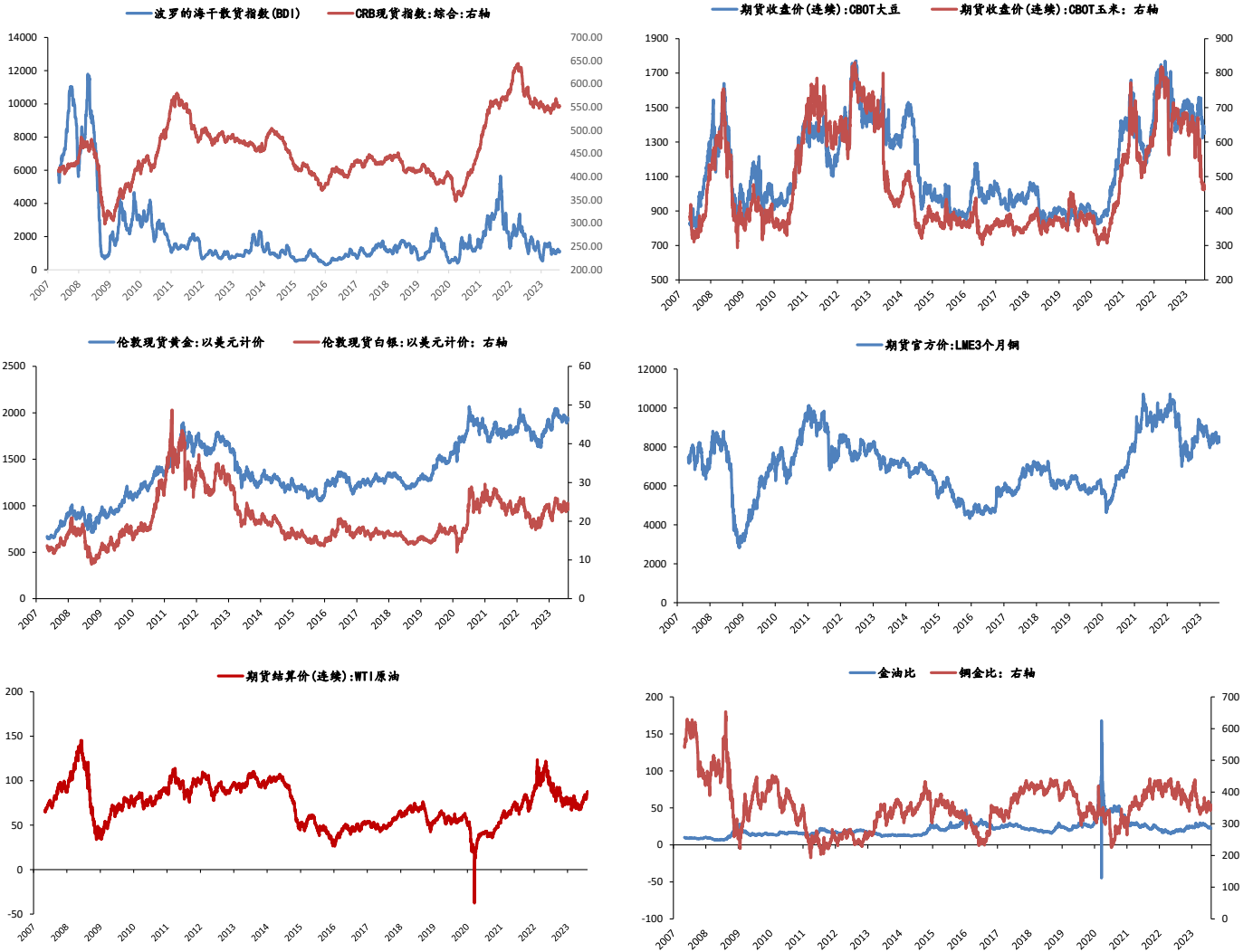
近五日商品期货板块持仓变动 (手)



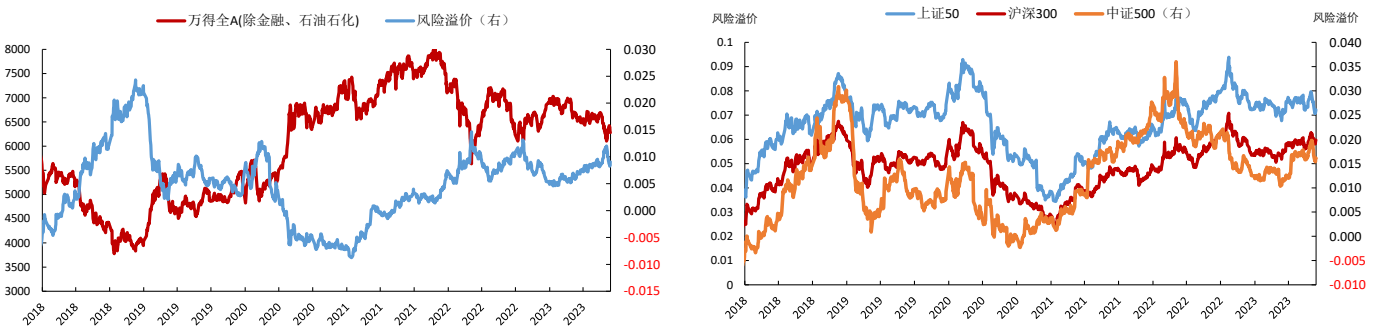
大类资产表现

类别	名称	日涨跌幅%	月内涨跌幅%	年内涨跌幅 (%)	近一年走势
权益	上证指数	-0.18	-0.10	0.89	
	上证50	-0.56	0.38	-4.37	
	沪深300	-0.49	-0.67	-3.40	
	中证500	0.10	-0.54	-2.66	
	标普500	0.14	-1.11	16.10	
	恒生指数	0.00	-0.98	-7.98	
	德国DAX	0.14	-1.30	13.05	
	日经225	-1.16	-0.04	24.96	
固收类	英国富时100	0.49	0.53	0.35	
	印度SENSEX30	1.09	2.73	9.46	
	10年期国债期货	0.08	-0.71	1.46	
	5年期国债期货	0.07	-0.50	0.85	
	2年期国债期货	0.05	-0.21	0.27	
商品类	CRB商品指数	0.25	0.91	2.42	
	WTI原油	0.41	4.40	8.44	
	伦敦现货黄金	0.00	-1.05	5.29	
	LME铜	-1.09	-2.45	-1.72	
其他	Wind商品指数	-1.39	-1.11	-1.52	
	美元指数	0.01	1.39	1.52	
	CBOE波动率	-3.89	1.99	-36.13	

主要大宗商品走势



股市风险偏好



免责声明:

本报告中的信息均来源于公开资料, 我公司对这些信息的准确性和完整性不作任何保证。报告中的内容和意见仅供参考, 并不构成对所述品种买卖的出价或征价。我公司及其雇员对使用本报告及其内容所引发的任何直接或间接损失概不负责。本报告仅向特定客户传递, 版权归冠通期货所有。未经我公司书面许可, 任何机构和个人均不得以任何形式翻版、复制、引用或转载。如引用、转载、刊发, 须注明出处为冠通期货股份有限公司。

冠通期货研究咨询部

王静, 执业资格证书F0235424/Z0000771

联系方式: 010-85356618