

山金期货股指期货期权早报 2023年7月21日星期五

山金期货宏观金融团队
山金期货官方微信



宏观新闻

国际

1. 白宫周四对美国前国务卿基辛格在中国访问时受到比一些现任政府官员更多接见表示遗憾，此前这位美国前最高外交官受到了中方的高规格接待。基辛格周四作为“老朋友”受到了中国国家主席习近平的热烈欢迎。还会见了中央外办主任王毅和国防部长李尚福，后者拒绝与美国国防部长奥斯汀直接会谈。白宫国家安全发言人柯比说：“一个普通公民可以与国防部长会面并进行沟通，而美国政府却不能，这令人遗憾。”
2. 上周美国初请失业金人数意外下降，触及两个月来的最低水平，劳动力市场持续吃紧，美联储放缓需求的努力在该领域成效甚微。截至7月15日当周，经季节调整后的初请失业金人数减少9,000人至22.8万人，为5月中旬以来的最低水平，此前分析师预估为24.2万人。此外全美不动产协会(NAR)发布报告显示，经季节性因素调整后6月成屋销售下降3.3%，年率为416万户，为1月以来最低。

国内

1. 央行、外汇局决定将企业和金融机构跨境融资宏观审慎调节参数从1.25上调至1.5，于7月20日实施。人民币应声大涨，离岸人民币兑美元一度涨超600个基点；在岸人民币兑美元16:30收盘报7.1811，较上一交易日上涨386个基点。当日人民币兑美元中间价报7.1466，调升20个基点。
2. 广期所第二个品种——碳酸锂期货将于7月21日正式上市交易，首批上市交易合约挂牌基准价均为24.60万元/吨。上市首日，碳酸锂期货合约交易保证金水平为合约价值的9%，涨跌停板幅度为挂牌基准价的±14%。
3. 明星基金经理二季度调仓动向浮出水面。张坤增加消费等行业配置，近乎顶格持有腾讯、茅台，降低科技等行业配置；刘格菘则依然围绕高端制造产业链布局；傅鹏博、朱璘管理的睿远成长价值混合以及赵枫管理的睿远均衡价值三年持有混合，均增持宁德时代、东方雨虹，减持中国移动、万华化学。冯明远管理的信澳新能源产业二季报显示，保隆科技、立讯精密、新泉股份、顺络电子新进前十大重仓股，天齐锂业、宁德时代、东阳光、赣锋锂业退出前十大重仓股。

点评

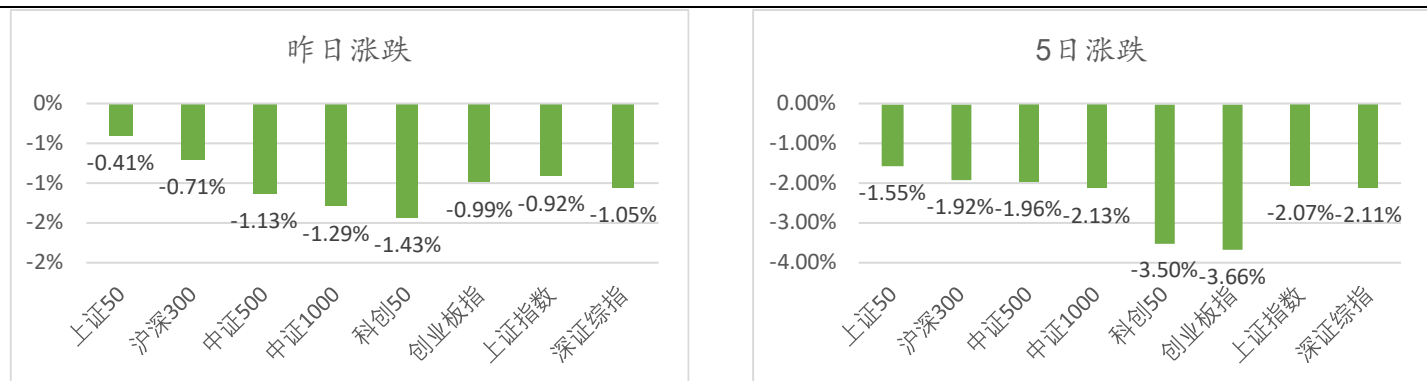
2023年7月20日，四大股指午盘全线下跌，IM<IC<IF<IH，小盘股领跌。行业方面，商贸零售领涨，通信领跌。两市成交7876亿。北向资金净流入，约3亿。隔夜美国三大股指涨跌不一，成长风格偏跌，纳斯达克金龙指数下跌，-0.63%。数据方面，二季度GDP和6月经济数据，整体上数据显示近期宏观面整体趋稳，基于这份经济数据，政策面预计难以加大刺激力度。市场方面，中报披露期，注意避雷没有预报的公司，市场交易量和赚钱效应陷入冰点，也许最黑的黎明就在眼前。总的来说，国内资产在估值方面具有较强的优势，策略上维持逢低配置的观点。

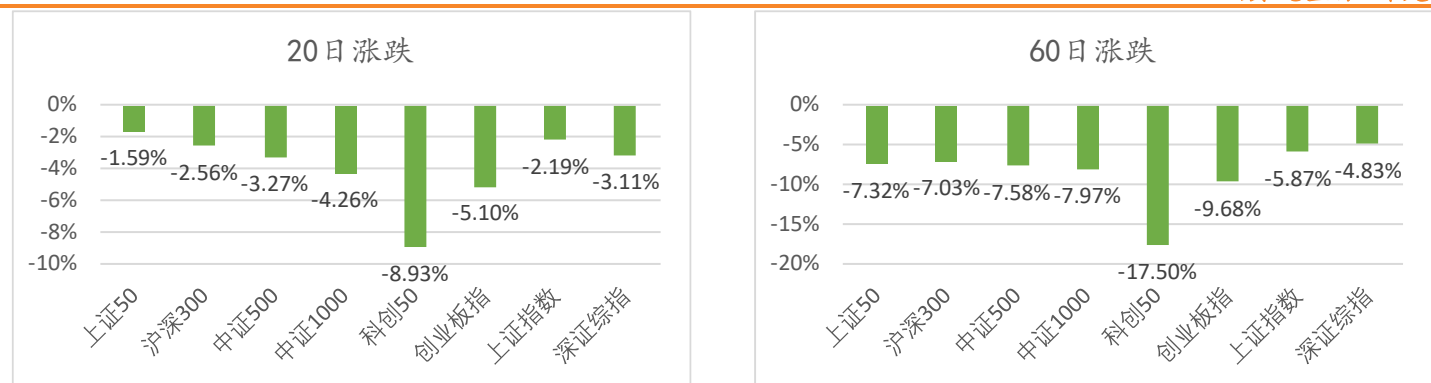
请务必阅读文后重要声明

行情回顾

指数	合约	收盘价	涨跌幅(%)	持仓量增减	持仓量	成交量	投机度	基差
沪深300	IF2307	3824.8	-0.68%	-41.72%	27458	39880	145%	-1.11
	IF2308	3829	-0.64%	65.61%	58385	41590	71%	-5.31
	IF2309	3833	-0.67%	4.84%	112238	26116	23%	-9.31
	IF2312	3844.6	-0.66%	0.90%	25669	5468	21%	-20.91
上证50	IH2307	2504.4	-0.48%	-36.02%	21913	27800	127%	2.46
	IH2308	2510.2	-0.41%	55.82%	31607	24165	76%	-3.34
	IH2309	2512.8	-0.43%	2.13%	62833	17019	27%	-5.94
	IH2312	2524.6	-0.42%	0.29%	22876	4944	22%	-17.74
中证500	IC2307	5929.2	-0.98%	-44.98%	20031	33654	168%	-3.72
	IC2308	5918.6	-0.97%	50.78%	63777	36414	57%	6.88
	IC2309	5909.6	-0.98%	2.91%	131493	19026	14%	15.88
	IC2312	5880	-0.83%	0.88%	73718	7327	10%	45.48
中证1000	IM2307	6416.2	-1.15%	-28.75%	21117	28236	134%	-7.44
	IM2308	6408.2	-1.03%	64.34%	47700	31374	66%	0.56
	IM2309	6396.4	-1.01%	7.68%	72274	16300	23%	12.36
	IM2312	6349	-0.97%	4.00%	52433	7712	15%	59.76

图1 重要指数涨跌

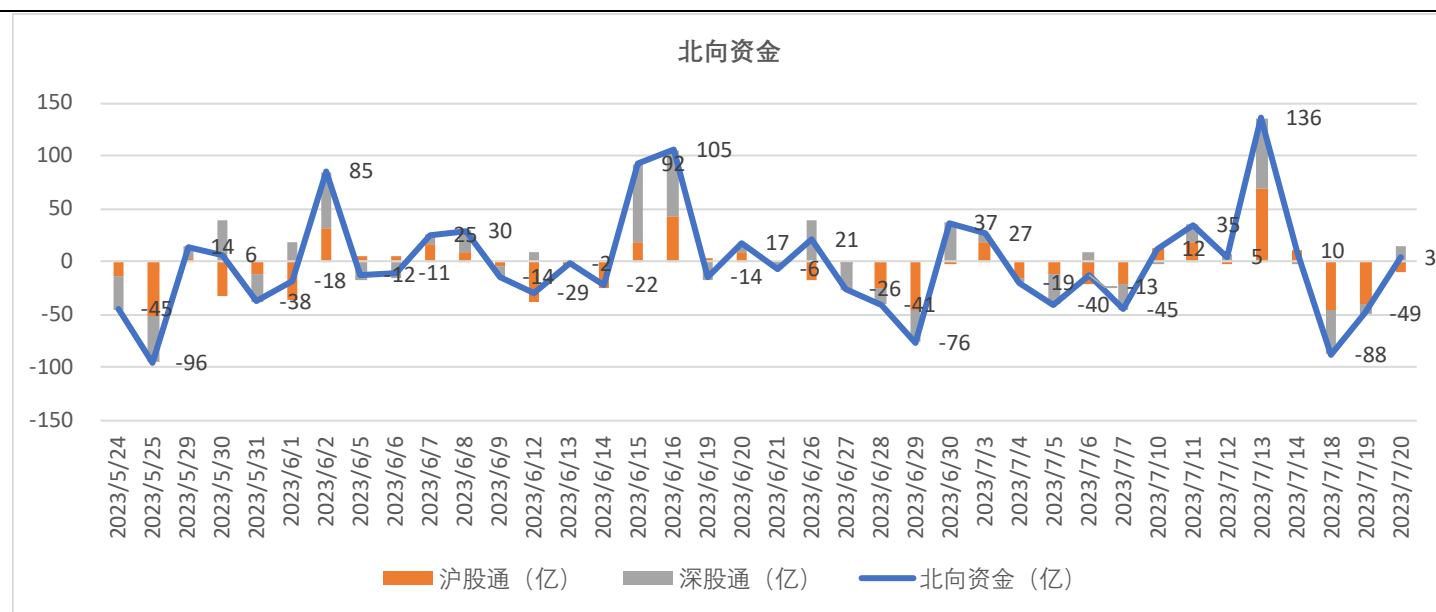




数据来源：山金期货

北向资金

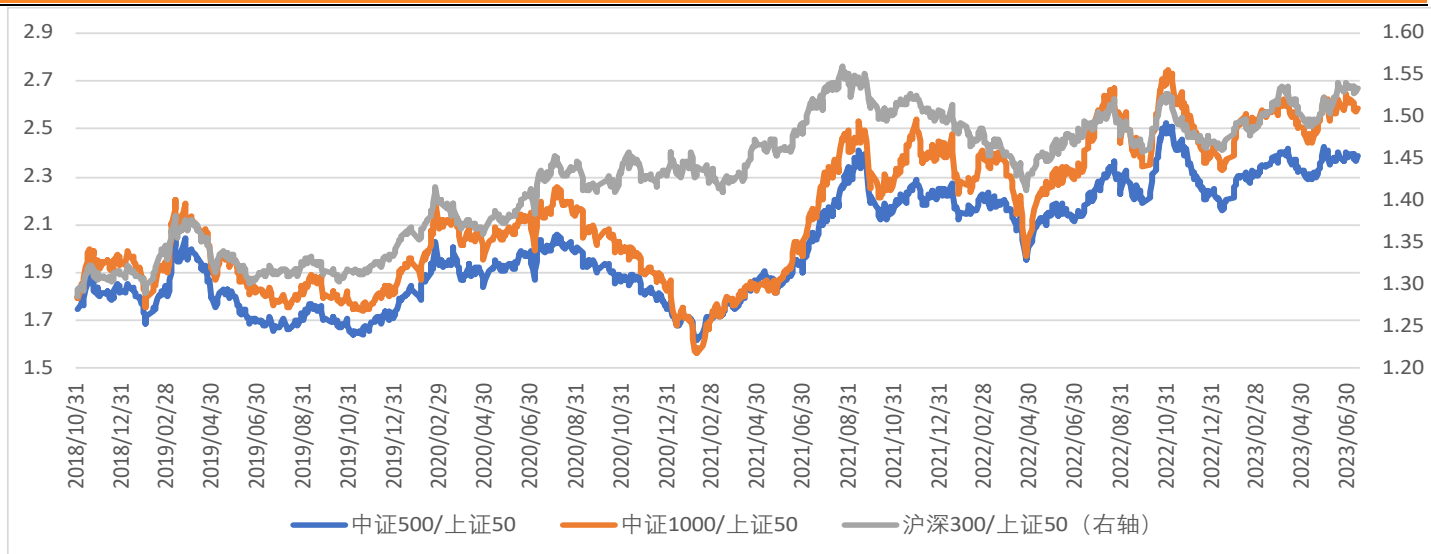
图2 沪股通和深股通



数据来源：山金期货

市场风格

图3 指数收盘价比值



数据来源：山金期货

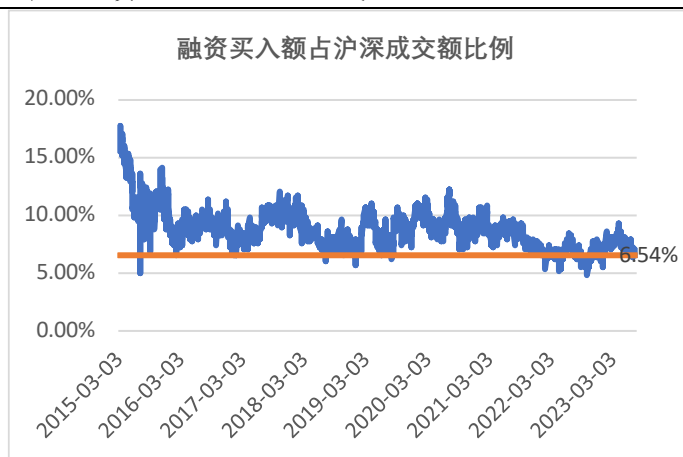
融资融券

图4 融资余额



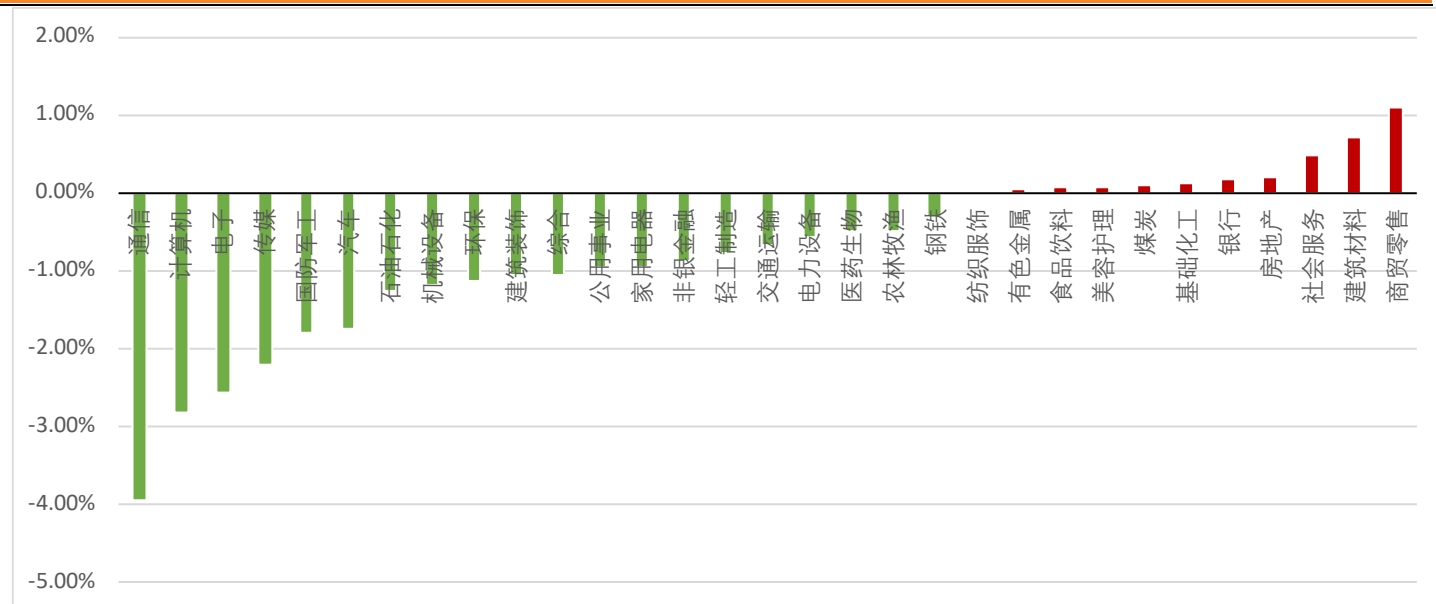
数据来源：山金期货

图5 融资买入额占全A成交额比例



行业涨跌

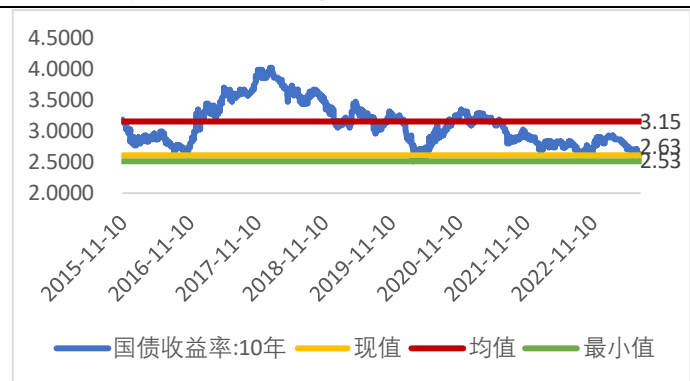
图6 申万一级行业涨跌



数据来源：山金期货

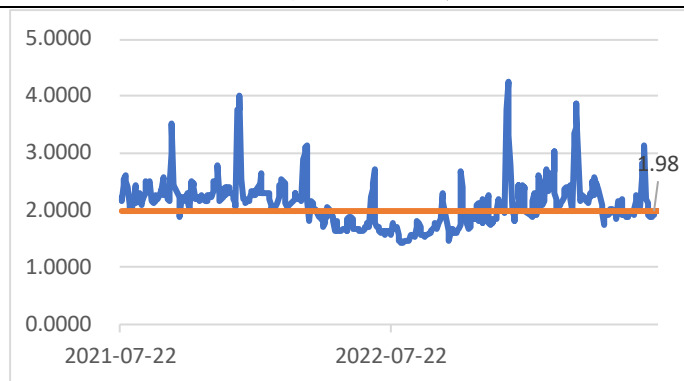
利率

图 7 十年期国债收益率



数据来源：山金期货

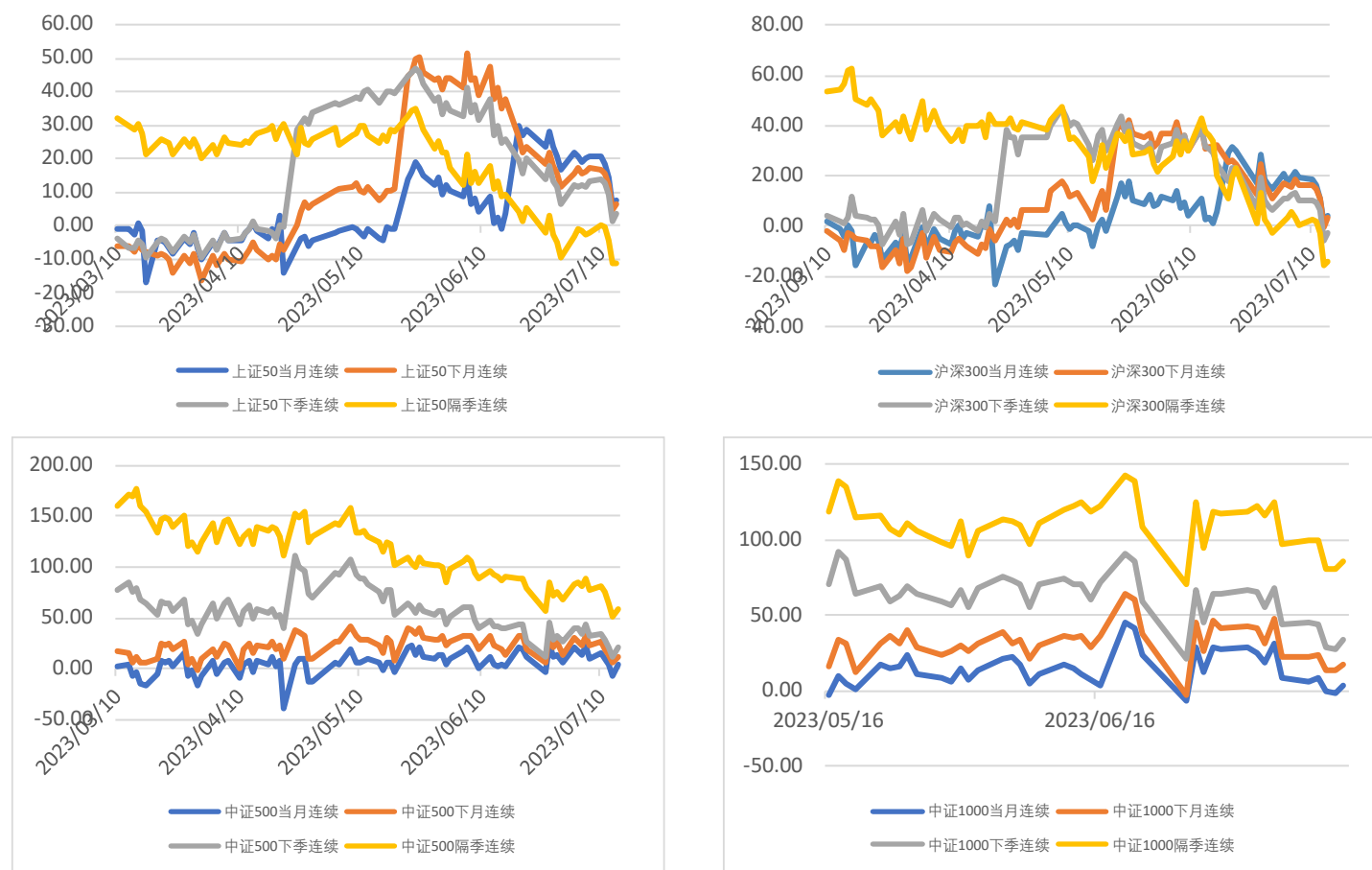
图 8 银行间 7 天质押式回购利率 r007



数据来源：山金期货

基差

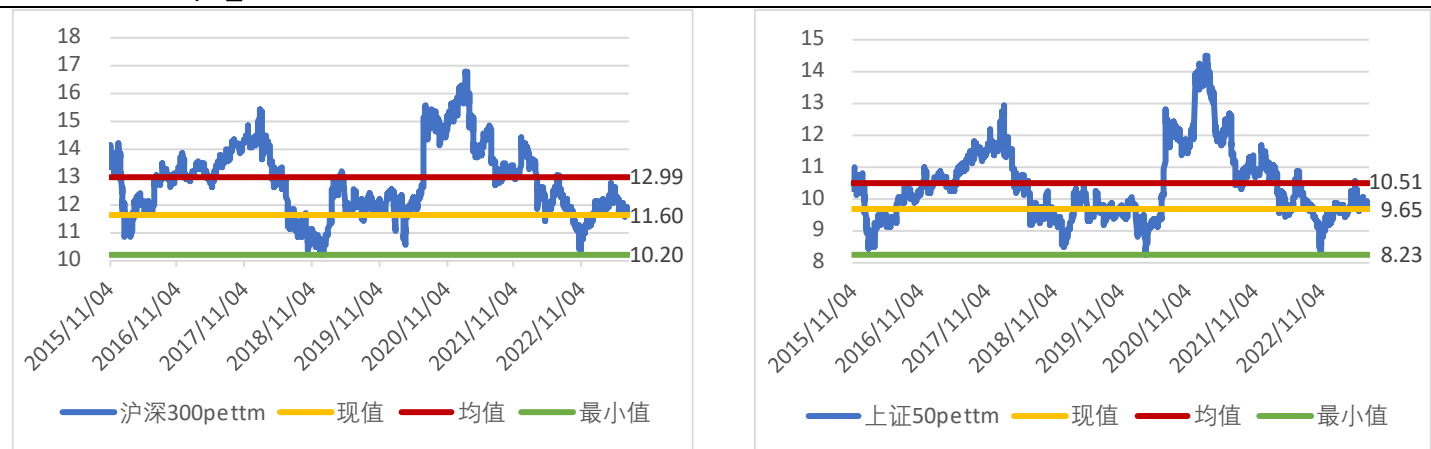
图 9 股指基差

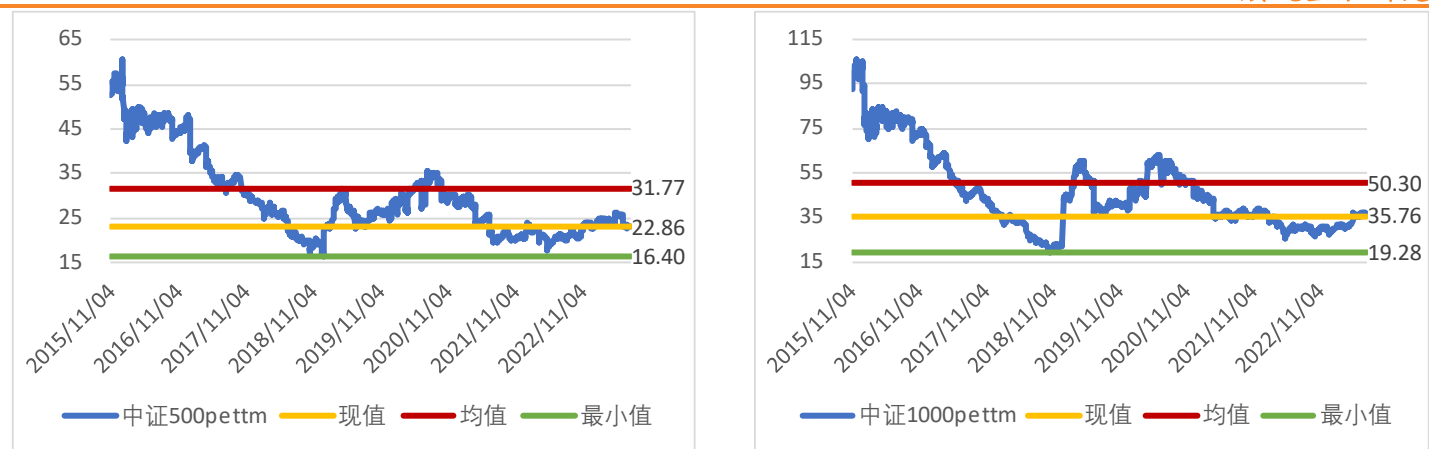


数据来源：山金期货

估值

图 10 估值 (pe_ttm)





数据来源：山金期货

推荐期权策略

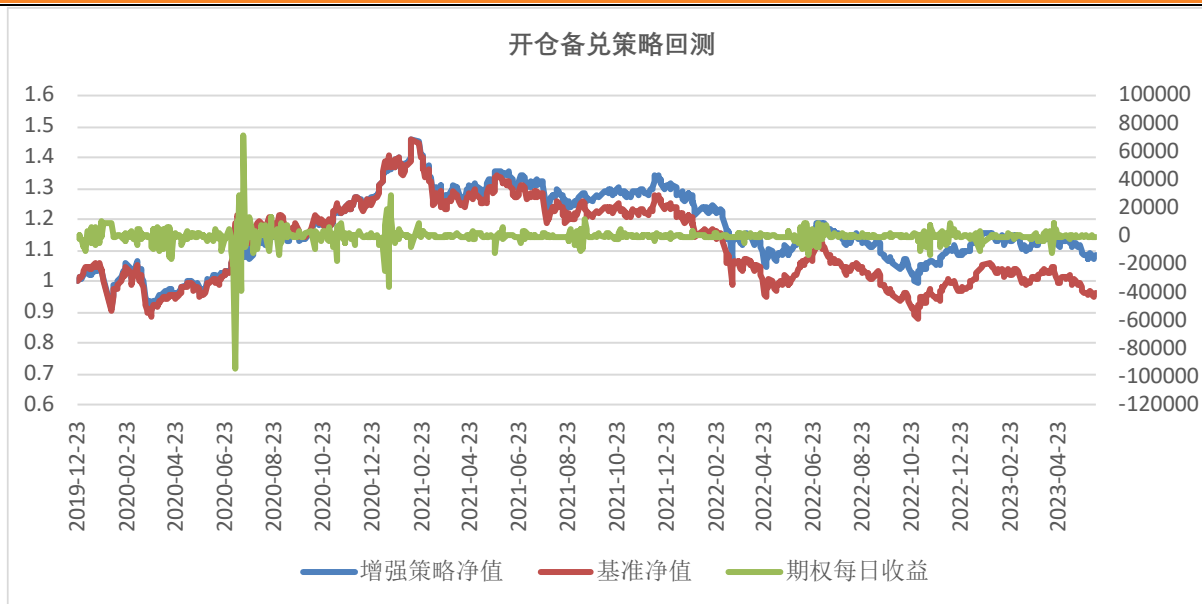
备兑开仓策略

策略简介：备兑开仓策略通常是为了增强收益，为海外共同基金常用的经典交易策略。该交易策略中卖出看涨期权的增益主要体现在标的资产处于震荡或是下跌行情当中。投资者在持有现货，预期未来标的处于小涨或不涨格局时，通过备兑开仓策略来降低持仓成本，增强持股收益。由于备兑开仓策略使用全额标的证券担保，因此无需缴纳额外资金作为保证金。

策略构建：备兑看涨策略构成是买入 1 份沪深 300 股指期货主力合约的同时，卖出 3 份 4% 虚值最近一档行权价的看涨期权，约虚值 4 档，暂不考虑手续费，期权到期后进行策略换月操作。

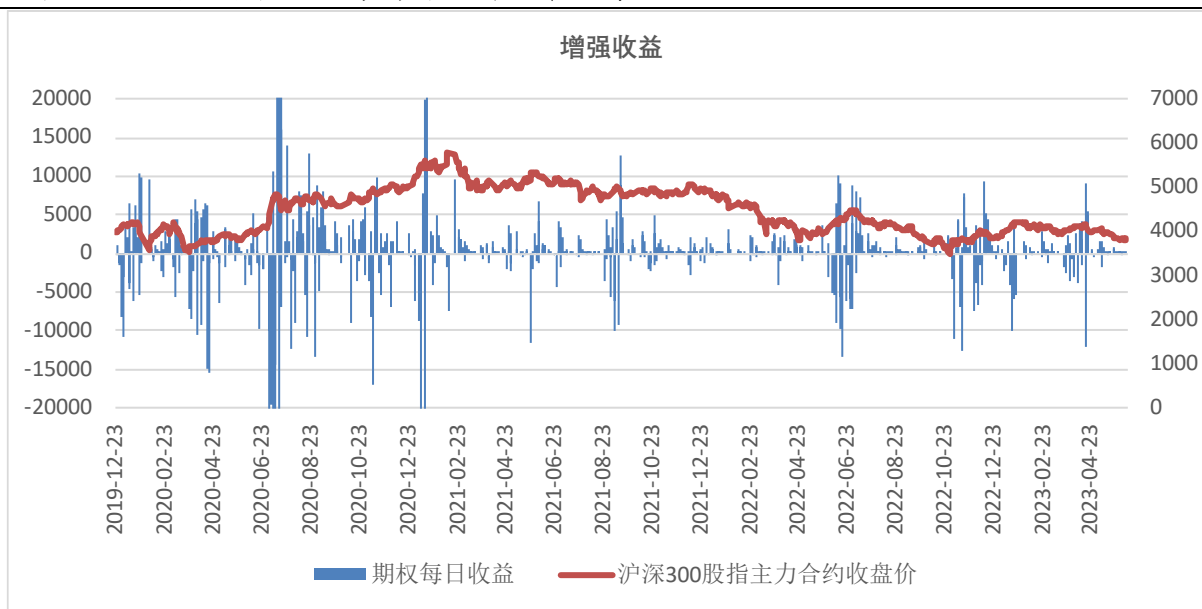
策略参数：回测起始时间，20191223，回测结束时间，20230602，买入 1 份股指期货，卖出 3 手虚四档期权。

图 11 沪深 300 股指主力合约走势与开仓备兑策略每日收益



数据来源：山金期货

图 12 沪深 300 股指主力合约走势与开仓备兑策略每日收益



数据来源：山金期货

图 13 沪深 300 股指期货开仓备兑策略回测

	卖出看涨备兑	基准	增强
最近1天收益率	-0.68%	-0.78%	0.09%
最近1天收益 (买1份期货卖3手期权)	-8940	-9000	60
最近5天收益率	-1.62%	-1.85%	0.23%
最近5天收益 (买1份期货卖3手期权)	-21420	-21660	240
总收益	8.64%	-3.89%	12.53%
最大回撤	31.93%	39.57%	-7.65%
最大回撤高点时间	2021-02-10	2021-02-10	
最大回撤低点时间	2022-10-31	2022-10-31	
回测起点时间	2019-12-23	2019-12-23	
回测结束时间	2023-07-20	2023-07-20	
卖出合约数量	41	0	
执行合约数量	9	0	

数据来源：山金期货

作者：曹有明
期货从业资格证号：F3038998
投资咨询从业资格证号：Z0013162
电话：021-20627258
邮箱：caoyouming@sd-gold.com

审核：强子益
期货从业资格证号：F3071828
投资咨询从业资格证号：Z0015283
电话：021-20627583
邮箱：qiangziyi@sd-gold.com

免责声明：

本报告由山金期货投资咨询部制作，未获得山金期货有限公司的书面授权，任何人和单位不得对本报告进行任何形式的修改、发布和复制。本报告基于本公司期货研究人员采用可信的公开资料和实地调研资料，但本公司对这些信息的准确性和完整性不作任何保证，且本报告中的资料、建议、预测均反映报告初次发布时的判断，可能会随时调整，报告中的信息或所表达的意见不构成投资、法律、会计或税务的最终操作建议，本公司不就报告中的内容对最终操作建议作任何担保。在山金期货有限公司及其研究人员知情的范围内，山金期货有限公司及其期货研究人员以及财产上的利害关系人与所评价或推荐的产品不存在任何利害关系，同时提醒期货投资者，期市有风险，入市须谨慎。