

热点资讯

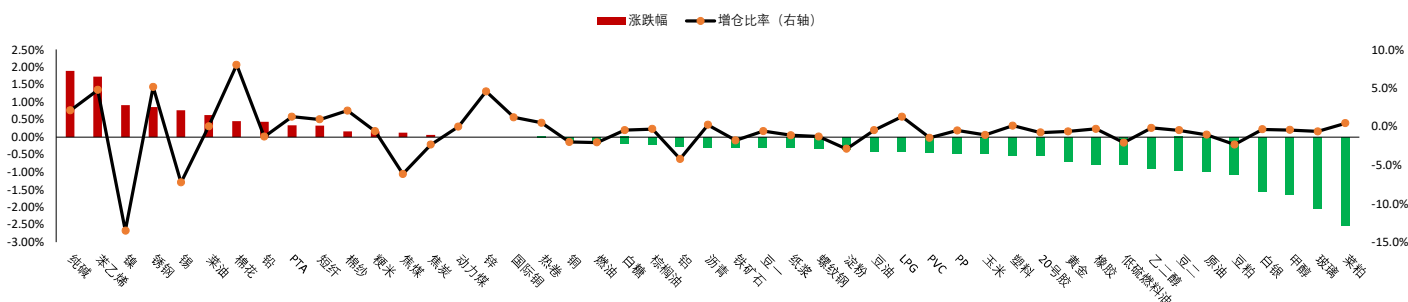
- 1、国务院新闻办公室7月20日举行新闻发布会，介绍促进民营经济发展壮大有关情况。国家发改委表示，将会同有关方面在近期推出促进民营经济发展若干举措，制定印发促进民间投资政策文件，充分调动民间投资积极性。工信部表示，正抓紧研究制定促进专精特新中小企业高质量发展若干措施，支持专精特新中小企业上市融资。全国工商联表示，将持续跟踪推动有关立法进展，依法维护民营企业产权和企业家合法权益。
- 2、央行、外汇局决定将企业和金融机构跨境融资宏观审慎调节参数从1.25上调至1.5，于7月20日实施。人民币应声大涨，离岸人民币兑美元一度涨超600个基点；在岸人民币兑美元16:30收盘报7.1811，较上一交易日上涨386个基点。当日人民币兑美元中间价报7.1466，调升20个基点。
- 3、广期所第二个品种——碳酸锂期货将于7月21日正式上市交易，首批上市交易合约挂牌基准价均为24.60万元/吨。上市首日，碳酸锂期货合约交易保证金水平为合约价值的9%，涨跌停板幅度为挂牌基准价的±14%。
- 4、中国7月LPR“按兵不动”，1年期品种报3.55%，5年期以上品种报4.20%，均与6月持平，符合市场预期。分析指出，LPR锚定利率中期借款便利（MLF）利率7月并未调整，因此LPR保持不变。
- 5、国家发改委价格成本调查中心赴天津调研能源成本价格有关情况，并召开座谈会，分析城市燃气区域性市场保供机制和煤炭清洁利用产业发展等方面存在的主要矛盾，研讨解决思路和方法。

重点关注

纯碱、玻璃、煤炭、双焦、尿素、油脂

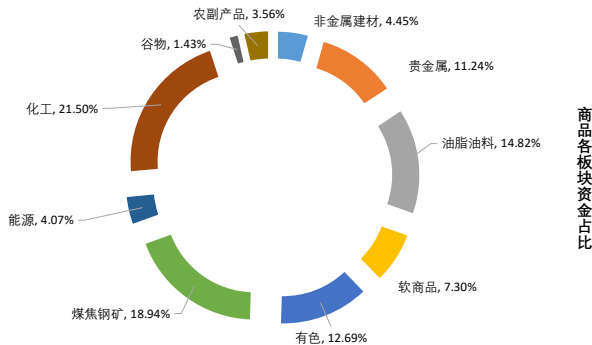
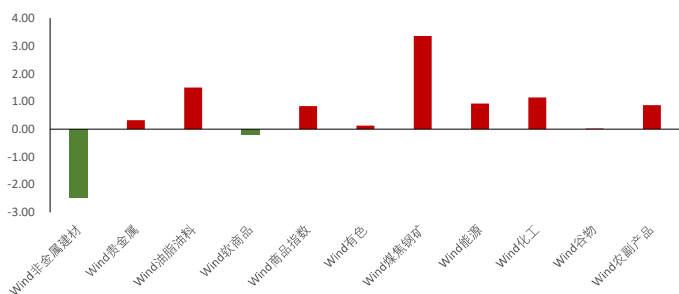
夜盘表现

商品期货主力合约夜盘涨跌幅



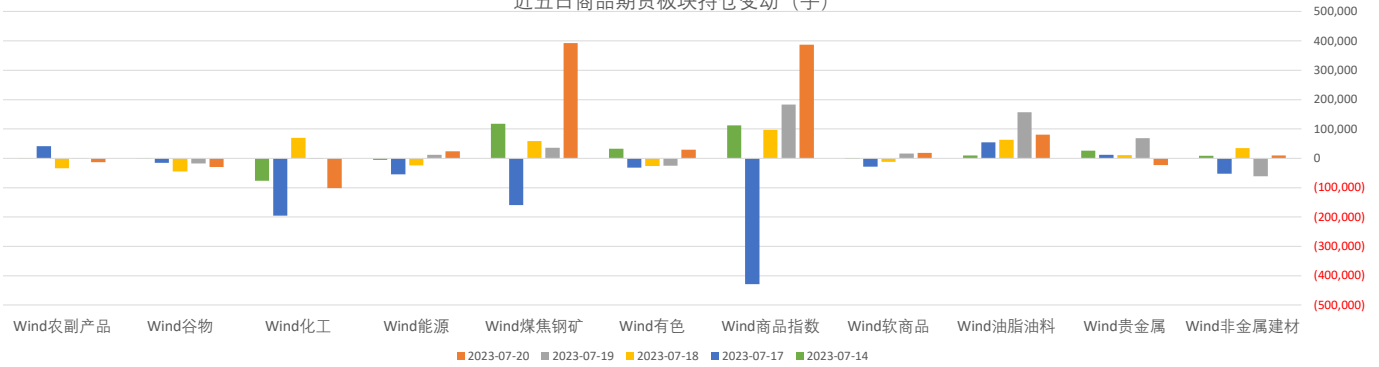
板块表现

板块涨跌幅 (%)



板块持仓

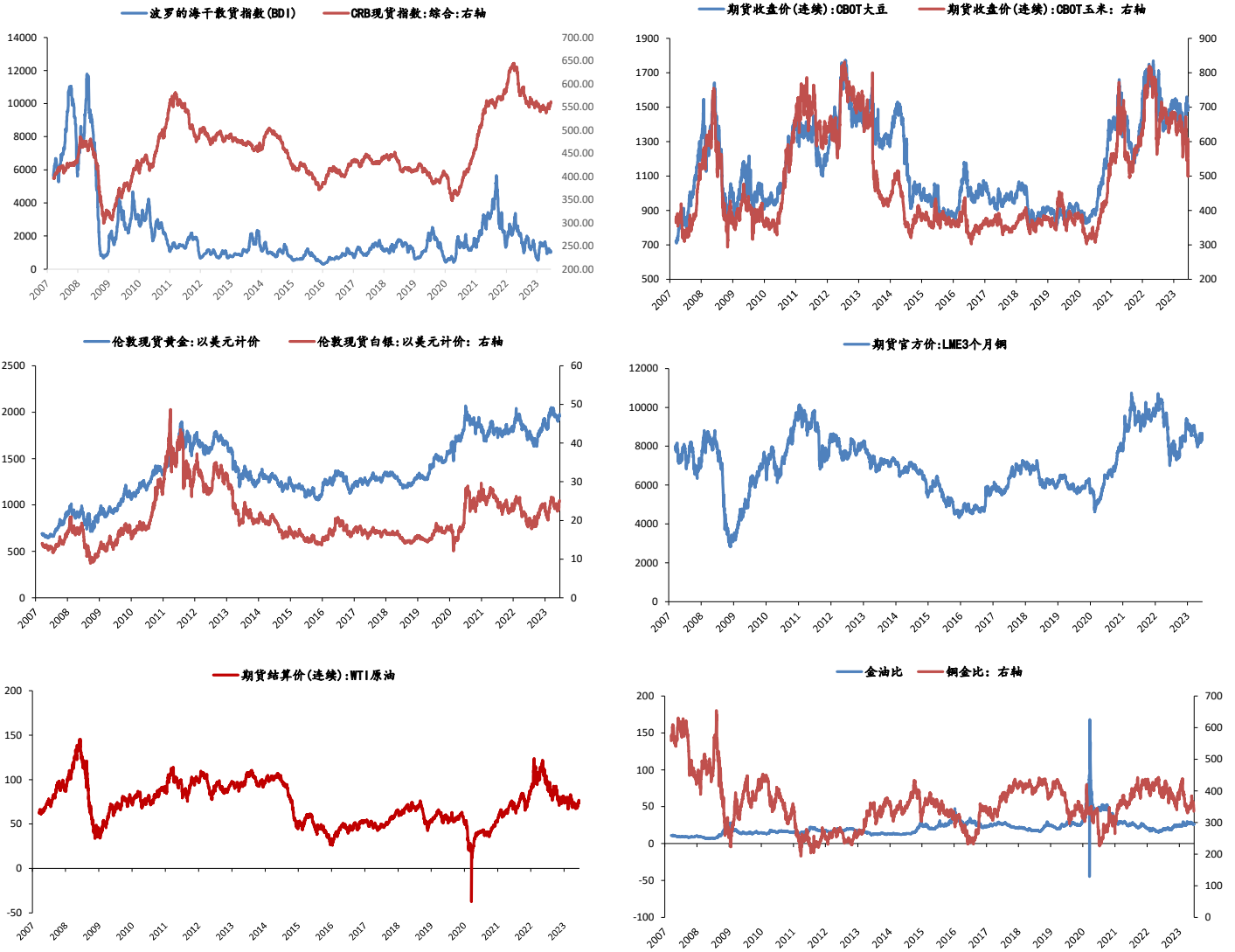
近五日商品期货板块持仓变动 (手)



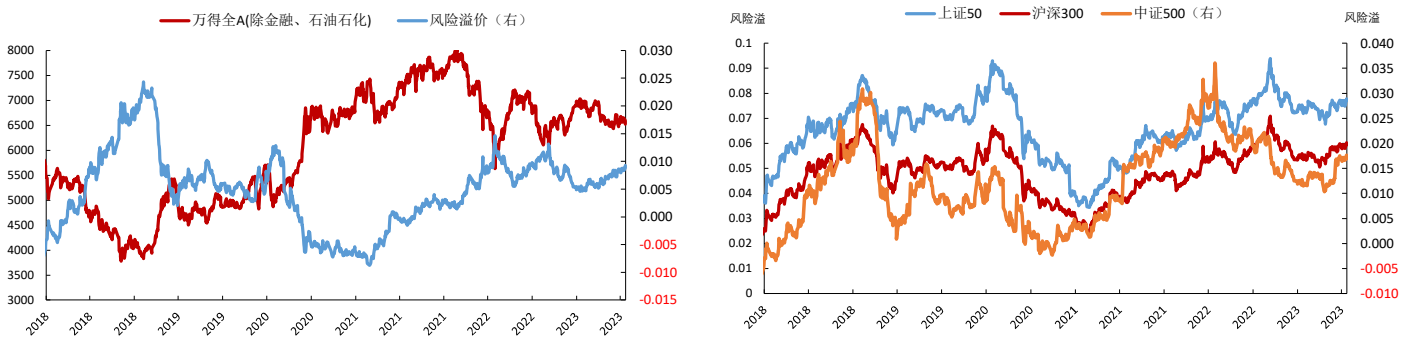
大类资产表现

类别	名称	日涨跌幅%	月内涨跌幅%	年内涨跌幅 (%)	近一年走势
权益	上证指数	-0.92	-1.02	2.60	
	上证50	-0.41	0.59	-4.87	
	沪深300	-0.71	-0.49	-1.24	
	中证500	-1.13	-1.22	1.04	
	标普500	-0.68	1.90	18.11	
	恒生指数	-0.13	0.06	-4.31	
	德国DAX	0.59	0.35	16.38	
	日经225	-1.23	-2.10	24.51	
	英国富时100	0.76	1.52	2.61	
	印度SENSEX30	0.19	3.87	10.55	
固收类	10年期国债期货	0.07	0.27	2.04	
	5年期国债期货	0.02	0.12	1.32	
	2年期国债期货	0.02	0.03	0.51	
商品类	CRB商品指数	0.59	4.85	-1.10	
	WTI原油	0.36	7.28	-5.99	
	伦敦现货金	-0.35	2.59	8.03	
	LME铜	0.34	1.66	1.00	
其他	Wind商品指数	0.83	4.78	-3.07	
	美元指数	0.54	-2.47	-2.57	
	CBOE波动率	0.00	1.25	-36.50	

主要大宗商品走势



股市风险偏好



免责声明: 本报告中的信息均来源于公开资料, 我对这些信息的准确性和完整性不作任何保证。报告中的内容和意见仅供参考, 并不构成对所述品种买卖的出价或征价。我公司及其雇员对使用本报告及其内容所引发的任何直接或间接损失概不负责。本报告仅向特定客户传递, 版权归冠通期货所有。未经我公司书面许可, 任何机构和个人均不得以任何形式翻版、复制、引用或转载。如引用、转载、刊发, 须注明出处为冠通期货股份有限公司。

冠通期货研究咨询部
王静, 执业资格证号F0235424/Z0000771

联系方式: 010-85356618