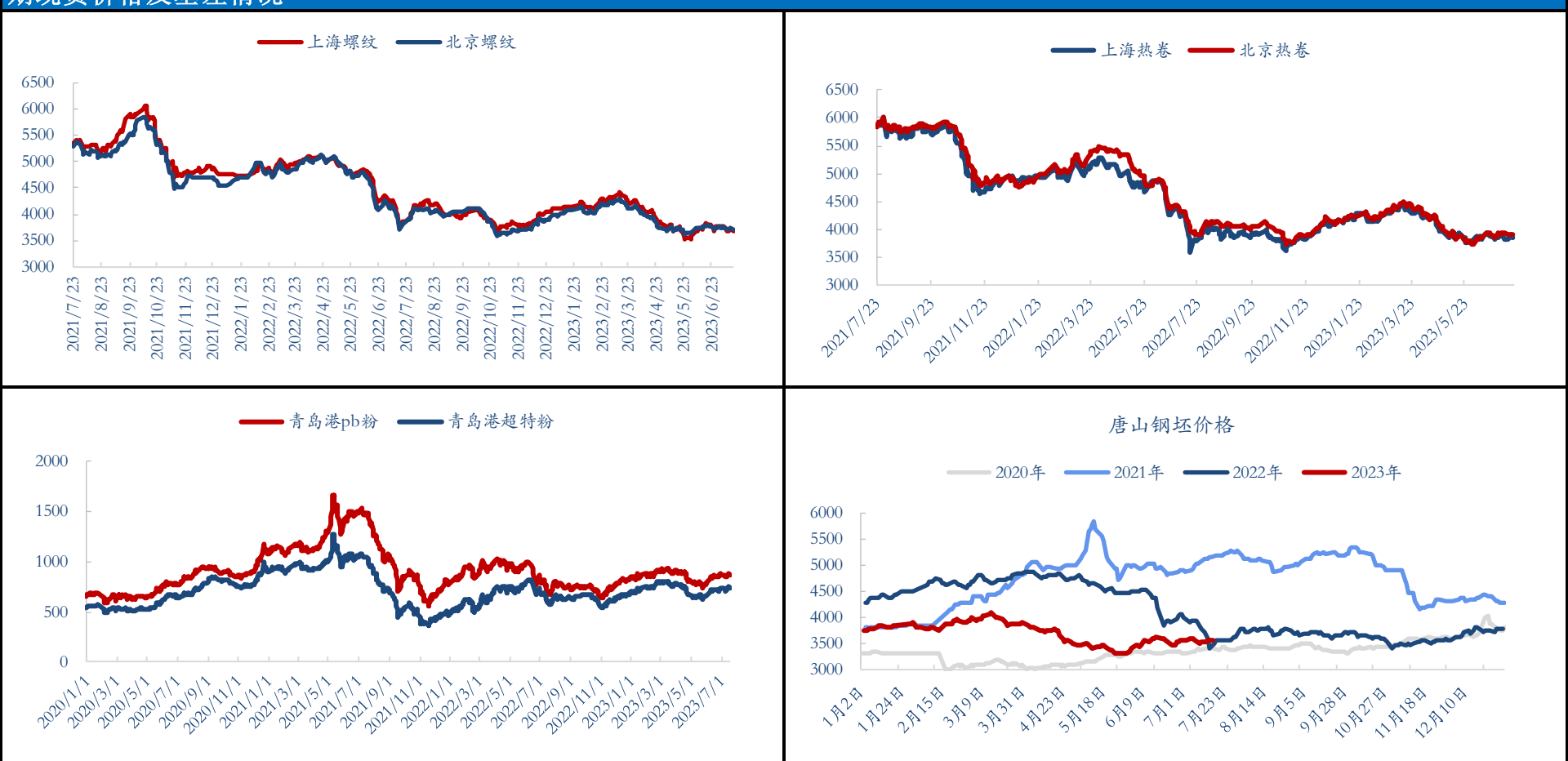


钢材：6月经济数据来看，地产依然疲软，新开工、施工数据同比降幅扩大，制造业有所回暖。需求不佳背景下，钢价依靠成本端的支撑，目前焦煤受供应影响价格表现强势，焦炭开启提涨，铁矿供需也没完全宽松，因此长流程成本支撑仍在，预计螺纹震荡走势仍将延续。

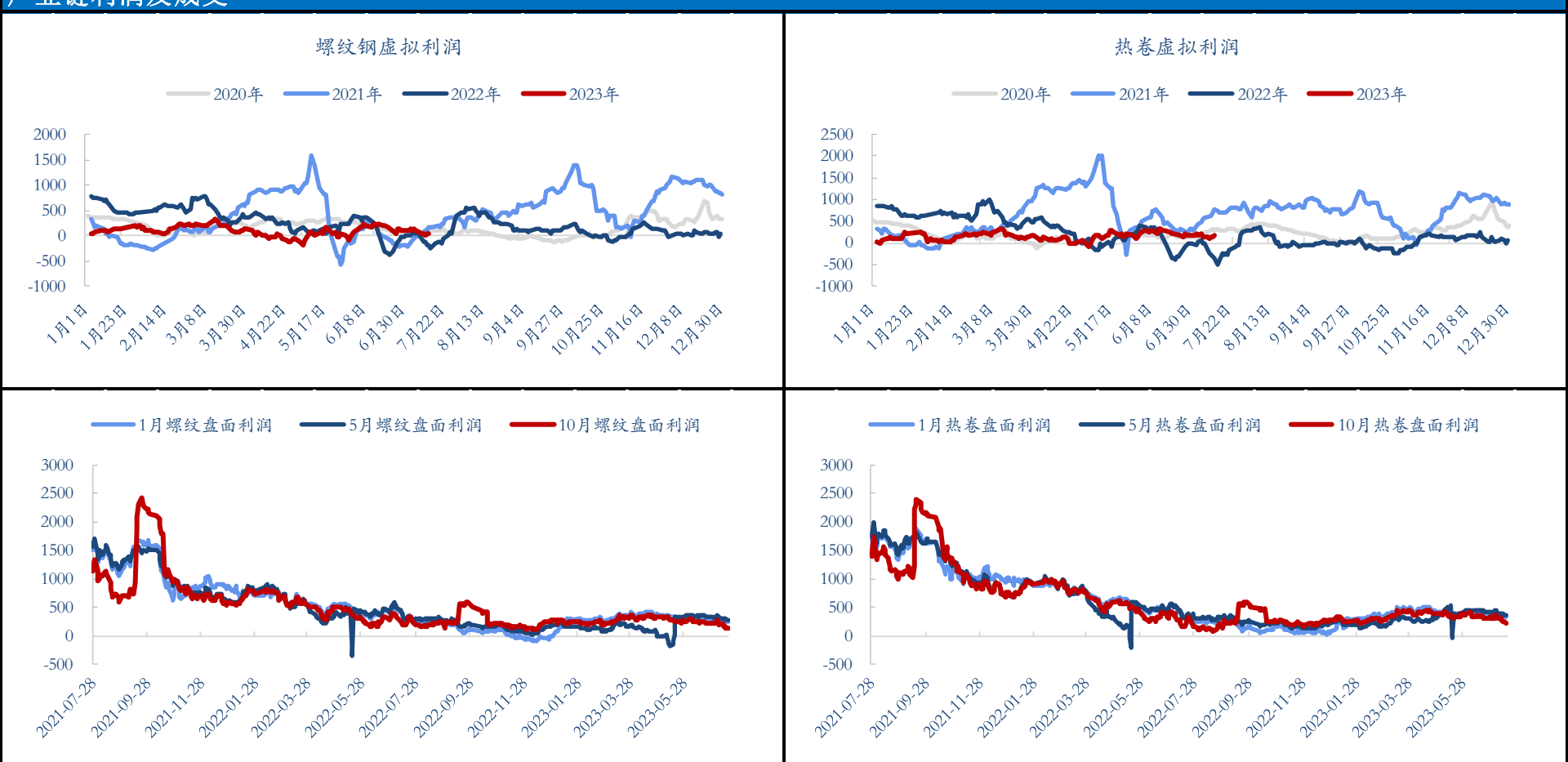
铁矿石：铁矿供需基本面依然比较健康，高需求和高基差支撑盘面价格，不过铁水下半年还是有下降的预期在，单边往上需要钢材配合，目前看比较难，9-1正套依然支持，但价差也来到高位，操作上建议短期观望。

钢材数据		项目	数据	环比	项目	数据	环比
期现货市场		上海螺纹钢现货价	3690	-40	螺纹2310结算价	3726	-22
		北京螺纹钢现货价	3720	-10	螺纹2401结算价	3661	-19
		唐山方坯现货价	3530	-30	热卷2310结算价	3822	-26
		上海热卷现货价	3840	-60	热卷2401结算价	3749	-20
		北京热卷现货价	3920	0			
基差及价差		螺纹2310基差	-36	-18	螺纹10-1价差	65	-3
		螺纹2401基差	29	-21	螺纹1-5价差	60	-6
		热卷2310基差	18	-34	热卷10-1价差	73	-6
		热卷2401基差	91	-40	热卷1-5价差	71	0
利润		螺纹钢现货利润	7	-37	螺纹2310盘面利润	137	-11
		热卷现货利润	107	-57	螺纹2401盘面利润	240	-18
		电炉钢利润	-235	-52	热卷2310盘面利润	233	-15
		唐山钢坯利润	47	-27	热卷2401盘面利润	328	-19
铁矿数据		项目	数据	环比	项目	数据	环比
期现货市场		青岛港PB粉	871	-12	铁矿2309结算价	840	-1
		青岛港超特粉	740	-15	铁矿2401结算价	761	6
		普氏62%指数	115.8	4.1			
基差及价差		铁矿2309基差	82	-13	铁矿9-1价差	79	-6
		铁矿2401基差	161	-19	铁矿1-5价差	38	-2
现货成交与运费	现货成交	53	-7	BDI	1090	-13	

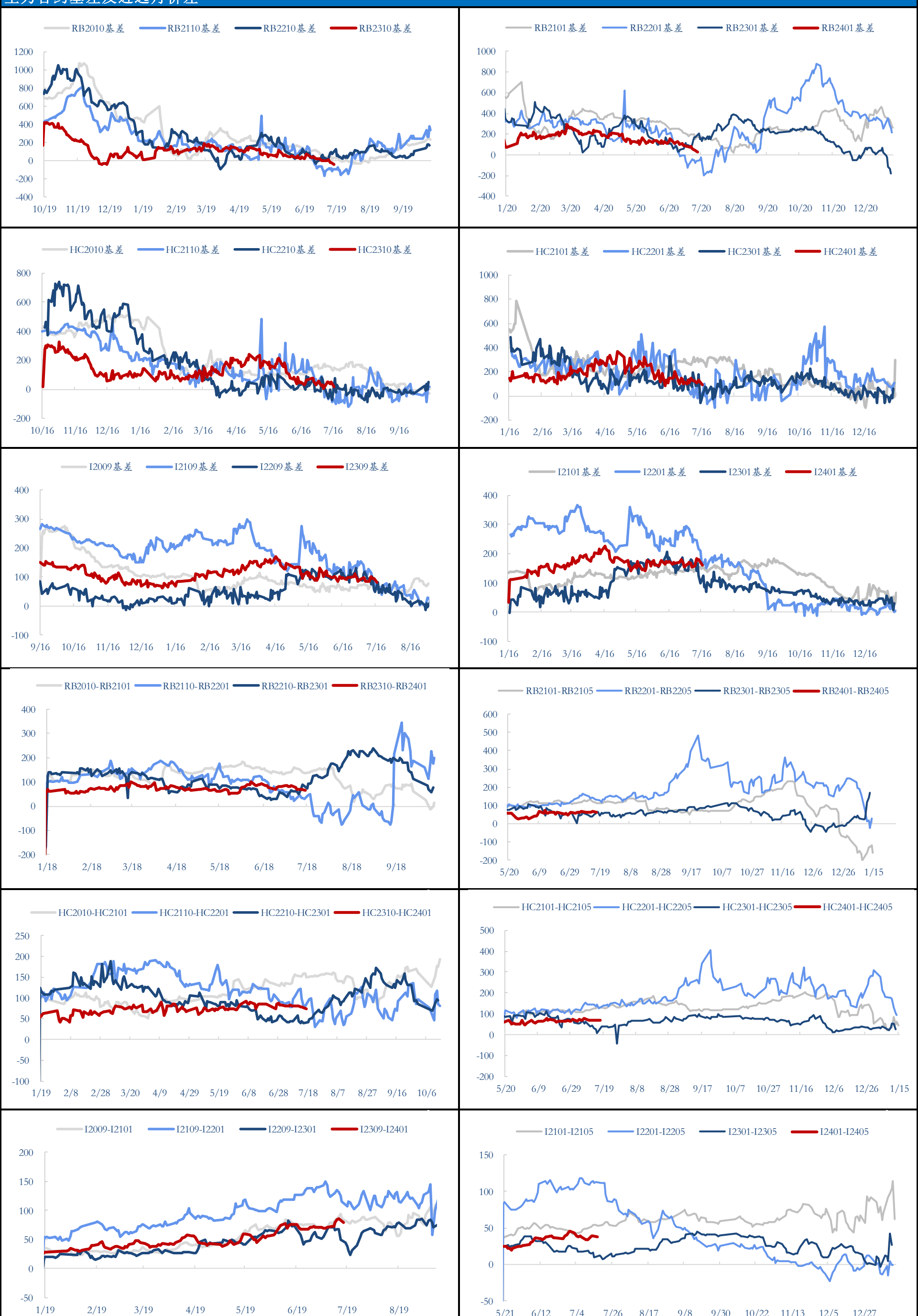
### 期现货价格及基差情况



### 产业链利润及成交



### 主力合约基差及近远月价差



### 免责声明

本报告由东吴期货研究所制作及发布。报告是基于本公司认为可靠的且目前已公开的信息撰写，本公司力求但不保证该信息的准确性和完整性，所表述的意见并不构成对任何人的投资建议，投资者需自行承担风险。未经本公司事先书面授权，不得对本报告进行任何有悖原意的引用、删节、修改、及用于其它用途。