

热点资讯

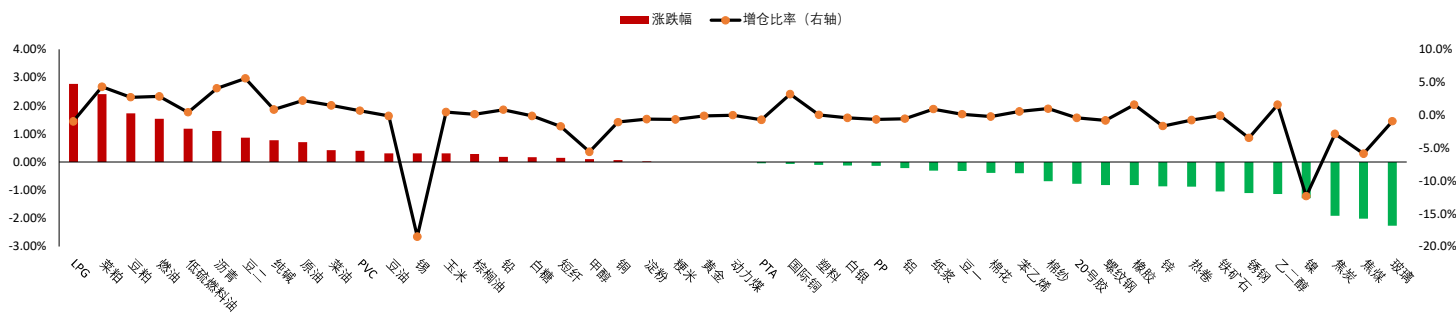
- 1、政策性“降息”有望带动6月LPR下调。央行近日降息动作频频，继6月13日7天逆回购操作利率和常备借贷便利利率调降10个基点后，6月15日MLF利率也下调10个基点。由于MLF操作利率对LPR发挥着关键指引作用，业内人士认为，随着MLF利率下调，今日公布的LPR有望接续下调。
- 2、促进新能源汽车产业高质量发展政策举措出台在即。国新办将于6月21日上午10时举行国务院政策例行吹风会，请国家发改委、工信部和财政部有关负责人介绍促进新能源汽车产业高质量发展有关情况，并答记者问。另外，国务院办公厅印发《关于进一步构建高质量充电基础设施体系的指导意见》提出，到2030年，基本建成覆盖广泛、规模适度、结构合理、功能完善的高质量充电基础设施体系，有力支撑新能源汽车产业发展。
- 3、央行公开市场6月19日开展890亿元7天期逆回购操作，中标利率1.9%，当日有20亿元逆回购到期，因此实现净投放870亿元。
- 4、据证券时报，近期，不少地方出台了稳定和扩大制造业投资、推动制造业高质量发展的政策措施。制造业发展对于稳增长、稳就业具有重要意义。分析认为，当前一些地方财政状况吃紧，尤其是土地财政遇到挑战，将倒逼地方政府反思和寻找新的出路，这是将提高制造业比重作为地方绩效考核的一个机会，制造业投资持续增长有支撑。
- 5、6月16日下午，山西省迎峰度夏能源保供工作电视电话会议召开，会议强调，要突出抓好煤炭增产保供，突出抓好电力顶峰发电、电网安

重点关注

玻璃、双焦、铁矿、尿素、生猪、豆粕

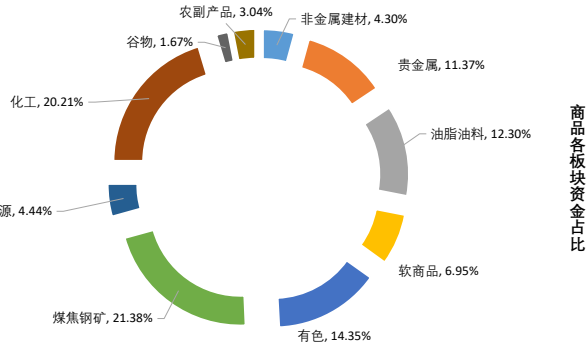
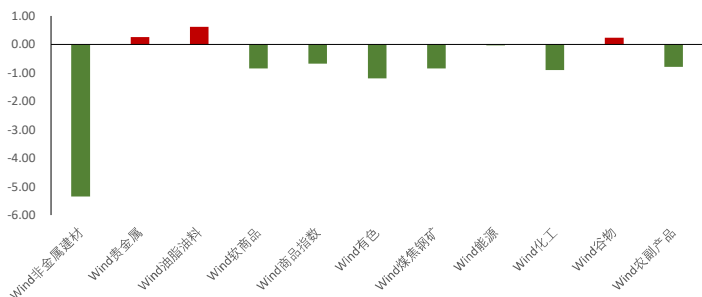
夜盘表现

商品期货主力合约夜盘涨跌幅



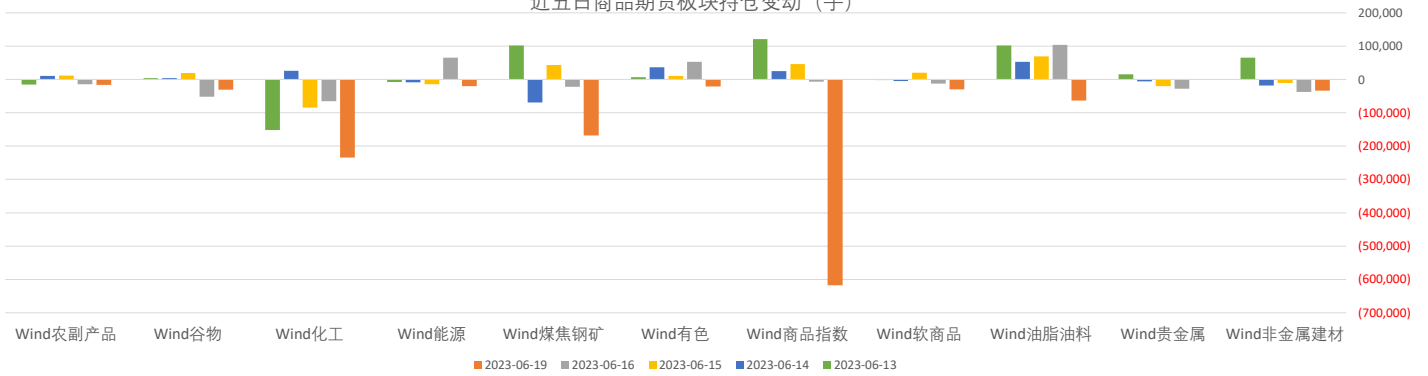
板块表现

板块涨跌幅 (%)



板块持仓

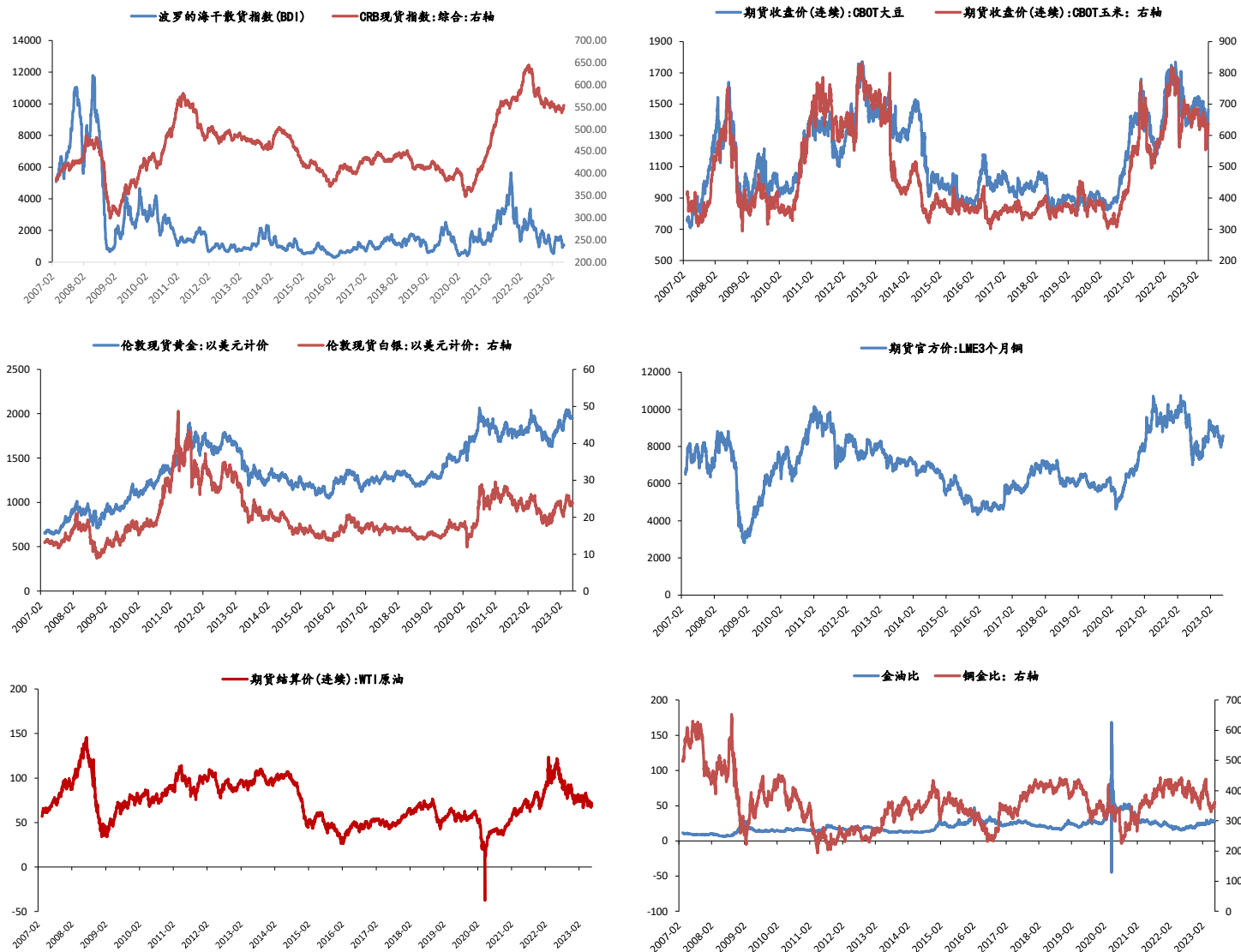
近五日商品期货板块持仓变动 (手)



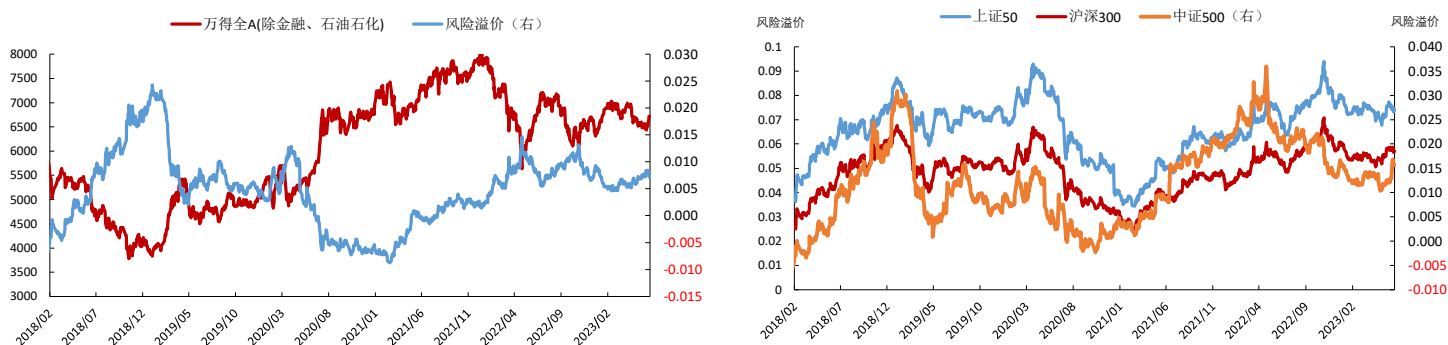
大类资产表现

类别	名称	日涨跌幅%	月内涨跌幅%	年内涨跌幅 (%)	近一年走势
权益	上证指数	-0.54	1.60	5.39	
	上证50	-1.55	2.69	-2.84	
	沪深300	-0.82	3.48	1.53	
	中证500	-0.27	1.38	4.55	
	标普500	0.00	5.50	14.85	
	恒生指数	-0.64	9.21	0.66	
	德国DAX	-0.96	3.43	16.36	
	日经225	-1.00	8.04	27.88	
	英国富时100	-0.71	1.91	1.84	
	印度SENSEX30	-0.34	1.01	3.83	
固收类	10年期国债期货	-0.08	-0.07	1.22	
	5年期国债期货	-0.08	-0.22	0.72	
	2年期国债期货	-0.05	-0.06	0.27	
	CRB商品指数	0.00	6.72	-2.46	
商品类	WTI原油	-0.61	5.45	-11.31	
	伦敦现货黄金	-0.43	-0.67	6.93	
	LME铜	-0.29	5.33	2.01	
	Wind商品指数	-0.67	4.88	-6.76	
其他	美元指数	0.00	-1.83	-1.13	
	CBOE波动率	0.00	-24.53	-37.52	

主要大宗商品走势



股市风险偏好



免责声明: 本报告中的信息均来源于公开资料, 我公司对这些信息的准确性和完整性不作任何保证。报告中的内容和意见仅供参考, 并不构成对所述品种买卖的出价或证价。我公司及其雇员对使用本报告及其内容所引发的任何直接或间接损失概不负责。本报告仅向特定客户传送, 版权归冠通期货所有。未经我公司书面许可, 任何机构和个人均不得以任何形式翻版、复制、引用或转载。如引用、转载、刊发, 须注明出处为冠通期货股份有限公司。

冠通期货研究咨询部
王 静, 执业资格证号F0235424/Z0000771

联系方式: 010-85356618