

热点资讯

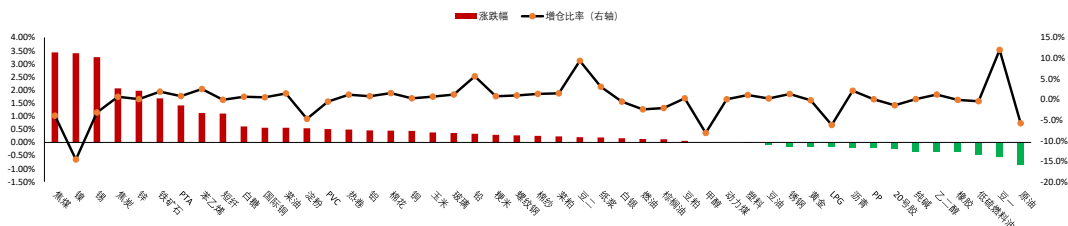
- 1、广期所就碳酸锂期货、期权合约及相关规则征求意见。征求意见稿显示，碳酸锂期货合约交易单位为1吨/手，最小变动价位为50元/吨，涨跌停板幅度为上一交易日结算价的4%，最低交易保证金为合约价值的5%。
- 2、央行6月14日开展20亿元7天期逆回购操作，中标利率1.9%。Wind数据显示，当日有20亿元逆回购到期，因此完全对冲到数量。
- 3、国家气候中心预测，赤道中东太平洋将于今夏进入厄尔尼诺状态。此次厄尔尼诺出现时间比预想提前一到两个月，且发展较快。越来越多的数据显示，厄尔尼诺正在推高全球变暖幅度，很可能带来全球变暖新高峰。
- 4、印尼将6月16-30日毛棕榈油参考价设定为723.45美元/吨，根据该参考价，印尼毛棕榈油出口税将为每吨3美元，出口专项税将为每吨65美元。

重点关注

焦煤、镍、锡、焦炭、锌、铁矿石、PTA、原油

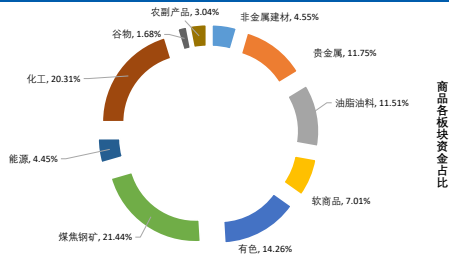
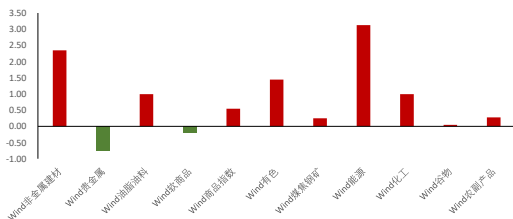
夜盘表现

商品期货主力合约夜盘涨跌幅



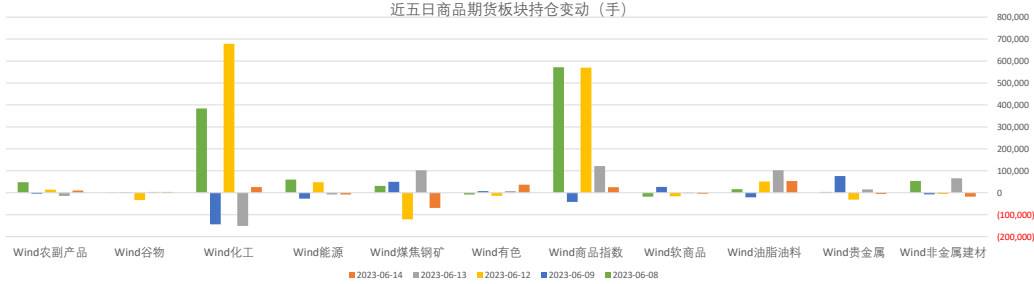
板块表现

板块涨跌幅 (%)



板块持仓

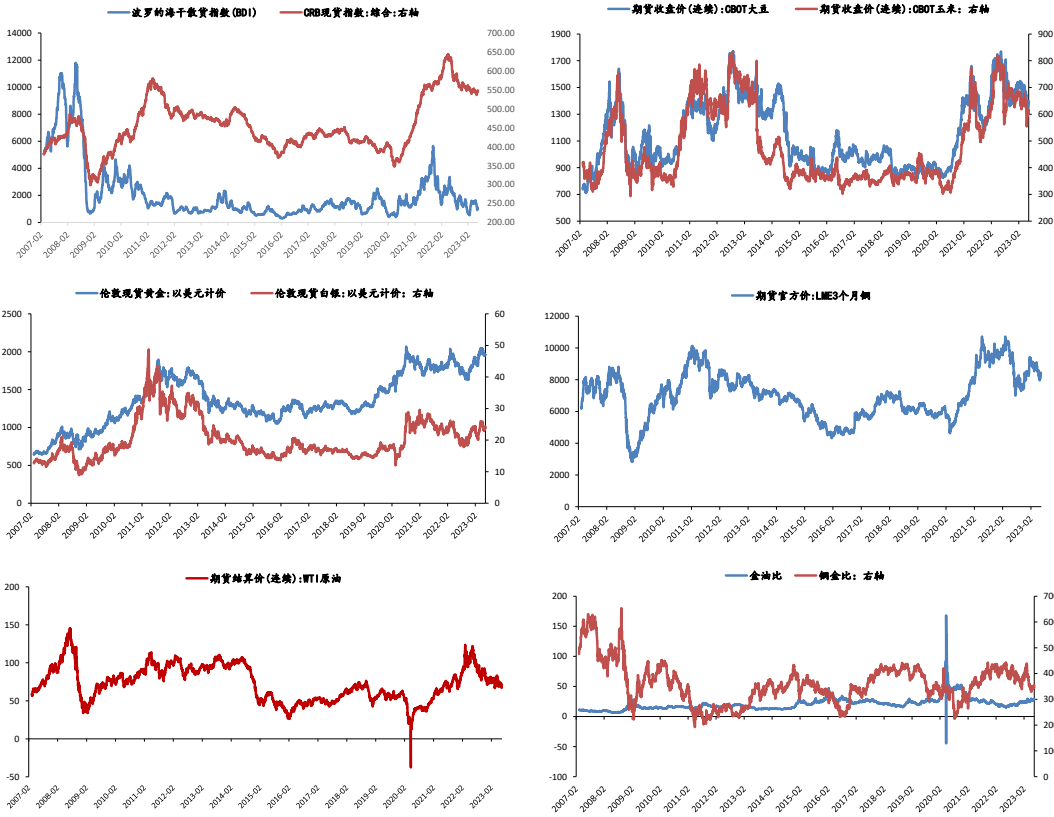
近五日商品期货板块持仓变动(手)



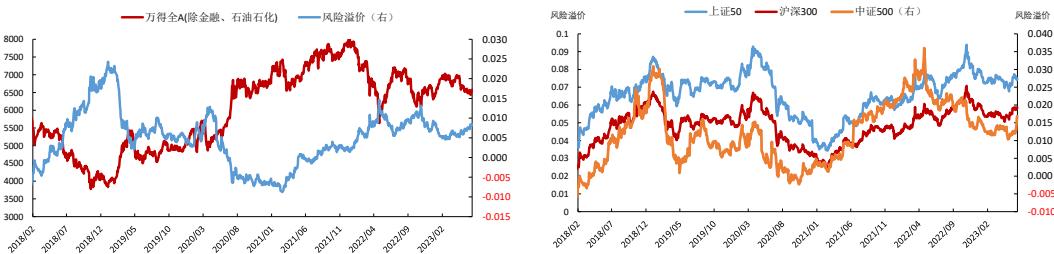
大类资产表现

类别	名称	日涨跌幅%	月内涨跌幅%	年内涨跌幅 (%)	近一年走势
权益	上证指数	-0.14	0.76	4.62	
	上证50	-0.12	1.94	-3.65	
	沪深300	-0.02	1.72	-0.20	
	中证500	0.00	-0.06	3.06	
	标普500	0.08	4.61	13.88	
	恒生指数	-0.68	6.44	-1.89	
	德国DAX	0.49	4.13	17.15	
	日经225	1.47	8.46	28.39	
	英国富时100	0.10	2.10	2.03	
	印度SENSEX30	0.18	1.11	3.93	
固收类	10年期国债期货	0.04	0.66	1.97	
	5年期国债期货	0.01	0.30	1.24	
	2年期国债期货	-0.00	0.13	0.47	
商品类	CRB商品指数	-0.21	2.63	-6.29	
	WTI原油	-0.99	1.60	-14.66	
	伦敦现货黄金	-0.07	-1.02	6.66	
	LME铜	0.78	6.13	1.82	
其他	Wind商品指数	0.64	4.41	-7.18	
	美元指数	0.00	-0.89	-0.19	
	CBOE波动率	0.00	-18.66	-32.68	

主要大宗商品走势



股市风险偏好



免责声明：本报告中的信息均来源于公开资料，我公司对这些信息的准确性和完整性不作任何保证。报告中的内容和意见仅供参考，并不构成对所述品种买卖的出价或报价。我公司及其雇员对使用本报告及其内容所引发的任何直接或间接损失概不负责。本报告仅供特定客户传递，版权归冠通期货所有。未经我公司书面许可，任何机构和个人均不得以任何形式翻版、复制、引用或转载。如引用、转载、刊发，须注明出处为冠通期货股份有限公司。

冠通期货研究部
王静，执业资格证书F0235424/Z0000771
联系方式：010-85356618